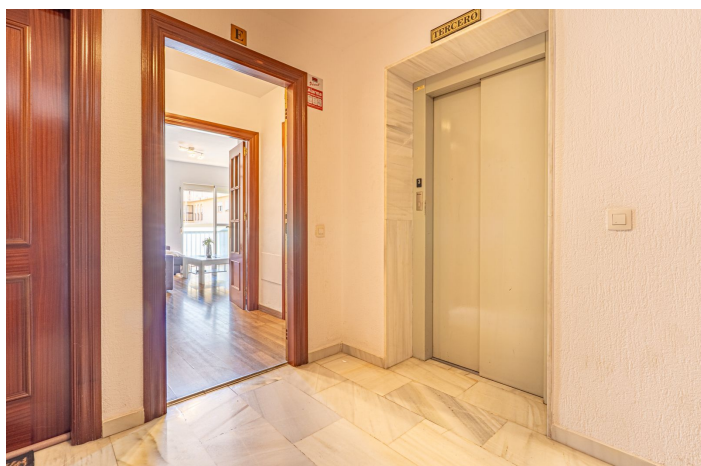




## Apartamento planta media en venta en Las Lagunas, Mijas

299.500 €

Referencia: R5214268    Dormitorios: 3    Baños: 2    Construido: 100m<sup>2</sup>





---

## Costa del Sol, Las Lagunas

Luminoso apartamento en excelente estado, listo para entrar a vivir y ubicado en una de las zonas más demandadas de Las Lagunas. La vivienda destaca por su distribución cómoda, estancias amplias y mucha luz natural, así como por su estilo moderno y suelos tipo madera que aportan calidez y confort. Es una opción ideal tanto como vivienda habitual como para inversión, gracias a su funcionalidad y al atractivo del entorno. Situado en una zona residencial consolidada, tranquila y con todos los servicios a pocos pasos: supermercados, colegios, centros deportivos, parques, farmacias, comercios y transporte público. Con acceso directo a la A-7 y rápida conexión con Fuengirola, Marbella y Málaga. El aeropuerto internacional de Málaga se encuentra a aproximadamente 20 minutos en coche, y las playas de Fuengirola a pocos minutos. Una ubicación estratégica, muy bien comunicada y en constante crecimiento. La vivienda cuenta con tres dormitorios, un baño completo, cocina independiente y un salón comedor luminoso. Se encuentra en muy buen estado, lista para entrar a vivir. Incluye plaza de garaje y trastero en el mismo edificio, y dispone de ascensor. Los suelos renovados tipo madera aportan un estilo moderno y agradable, ofreciendo un ambiente acogedor y práctico para el día a día. El Documento Informativo Abreviado (DIA) está a su disposición. Gastos adicionales: impuestos (ITP o IVA+AJD), notaría y registro no incluidos en el precio. Para más información o concertar una visita privada contactanos!!



## Características:

### Características

Ascensor  
Transporte cercano  
Terraza privada  
Trastero  
Baño en-suite  
Armarios empotrados  
Suelos de madera  
Acceso para personas con movilidad reducida

### Configuración

Cerca de tiendas  
Cerca de ciudad  
Cerca de escuelas

### Cocina

Totalmente equipada

### Clasificación de emisión de CO2

E

### Orientación

Sur

### Condición

Buena

### Estacionamiento

Garaje  
Cubierto  
Calificación energética  
E

### Control climático

Aire acondicionado  
Aire acondicionado frío  
A/C caliente

### Muebles

No amueblado

### Utilidades

Electricidad  
Agua potable