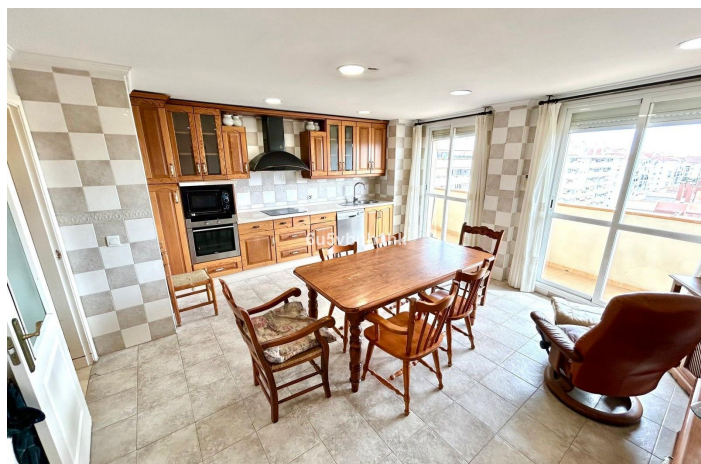




Apartamento planta media en venta en Fuengirola, Fuengirola

425.000 €

Referencia: R5203663 Dormitorios: 2 Baños: 2 Construido: 100m² Terraza: 25m²





Costa del Sol, Fuengirola

Exclusiva vivienda de 120m² en complejo residencial privado con piscina, jardines y vigilancia. Se presenta este magnífico piso de 120 m² situado en una de las zonas más demandadas, rodeado de todos los servicios y a un agradable paseo de la playa. Originalmente de tres habitaciones, la propiedad ha sido actualizada para ofrecer espacios más amplios y funcionales, integrando una de las habitaciones a la cocina y creando así una zona abierta espectacular, ideal para los amantes de los espacios diáfanos y luminosos. La vivienda cuenta con dos amplios dormitorios, ambos con excelente iluminación natural, y dos baños completos, diseñados con materiales de calidad y acabados actuales. El salón, de generosas dimensiones, se abre a una de las dos terrazas, proporcionando una agradable conexión con el exterior y convirtiéndose en un espacio perfecto para el descanso o las reuniones sociales, de tamaño especialmente amplio, ofrece múltiples posibilidades de uso. El recibidor da la bienvenida a la vivienda aportando sensación de amplitud y orden desde el primer momento. La cocina, ahora ampliada, destaca por su amplitud y funcionalidad, ofreciendo un espacio moderno, perfecto para disfrutar tanto en el día a día como en momentos especiales. El piso se encuentra en un complejo residencial cerrado, con acceso mediante puertas automáticas y sistema de videovigilancia, garantizando la tranquilidad y seguridad de los residentes. Las zonas comunes incluyen una cuidada piscina comunitaria y extensos jardines, un entorno ideal para disfrutar del aire libre sin salir de casa. Como valor añadido, la propiedad incluye una plaza de parking amplia y un trastero de gran capacidad, ofreciendo soluciones de almacenamiento cómodas y prácticas. La ubicación es inmejorable: rodeada de comercios de todo tipo, colegios, institutos, farmacia, y a escasos minutos de la estación de Renfe, lo que garantiza una excelente conexión. Además, la playa se encuentra a poca distancia a pie, permitiendo disfrutar del mar y del entorno costero de forma cotidiana. Una propiedad única que combina amplitud, comodidad, ubicación y calidad de vida en un entorno privilegiado.



Características:

Características

Terraza cubierta

Ascensor

Transporte cercano

Terraza privada

Trastero

Baño en-suite

Doble acristalamiento

Armarios empotrados

Fibra óptica

Vistas

Urbano

Configuración

Cerca de tiendas

Cerca de ciudad

Cerca de escuelas