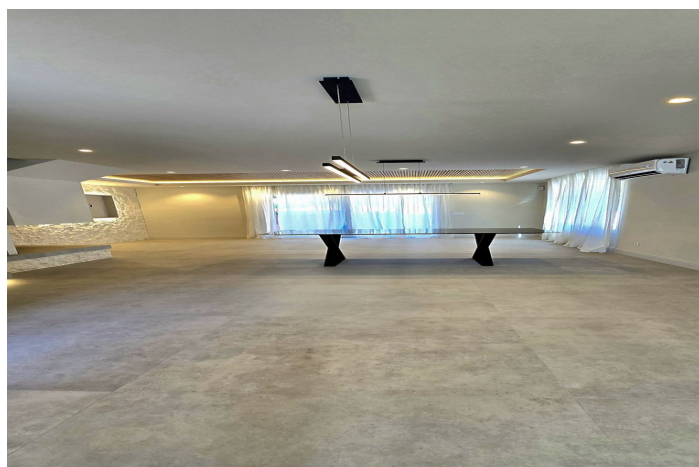




## Villa pareada en venta en Atalaya, Estepona

800.000 €

Referencia: R5216335    Dormitorios: 3    Terreno: 250m<sup>2</sup>    Construido: 157m<sup>2</sup>    Terraza: 50m<sup>2</sup>





---

## Costa del Sol, Atalaya

**\*\*Casa Pareada en Venta en Nueva Atalaya – Estepona\*\*** Descubre este exclusivo chalet pareado recién renovado, ubicado en la tranquila urbanización Monte Biarritz, una de las zonas más demandadas de Estepona. Con un diseño moderno y luminoso, esta propiedad renovada en 2025 cuenta con una superficie de 204 m<sup>2</sup> distribuidos en tres plantas, ofreciendo un ambiente perfecto para disfrutar del estilo de vida mediterráneo. La casa dispone de 3 amplios dormitorios y 3 baños, ideal para familias o como inversión. El luminoso salón se conecta directamente con el jardín y la piscina comunitaria, creando un espacio perfecto para relajarse y disfrutar del sol. La cocina de concepto abierto está totalmente equipada con materiales de alta gama, garantizando funcionalidad y estilo. La orientación este-oeste asegura luz natural durante todo el día, mientras que la terraza y el balcón ofrecen vistas despejadas que invitan a disfrutar del clima de la Costa del Sol. Además, el chalet incluye aire acondicionado frío/calor, armarios empotrados y un garaje privado para 2 coches, brindando comodidad y confort. Ubicado a pocos minutos de Puerto Banús y San Pedro de Alcántara, este chalet está cerca de las mejores playas y cuenta con excelente conexión a campos de golf, restaurantes y servicios. No pierdas la oportunidad de vivir en un entorno seguro y exclusivo, donde la modernidad se une a la tranquilidad. ¡Ven a conocer tu nuevo hogar!



## Características:

### Características

Terraza cubierta  
Terraza privada  
Baño en-suite  
Armarios empotrados  
Wifi  
Solárium

### Vistas

Jardín  
Piscina

### Piscina

Comunal

### Jardín

Comunal

### Utilidades

Electricidad  
Agua potable  
Teléfono

### Orientación

Este  
Oeste

### Configuración

Cerca de golf  
Urbanización  
Cerca de ciudad

### Muebles

No amueblado

### Seguridad

Complejo cerrado  
Sistema de alarma  
Teléfono de entrada

### Categorías

Casas de vacaciones  
Inversión  
Golf  
Contemporáneo

### Control climatico

Aire acondicionado

### Condición

Excelente  
Renovado recientemente

### Cocina

Totalmente equipada

### Estacionamiento

Privado  
Más de uno