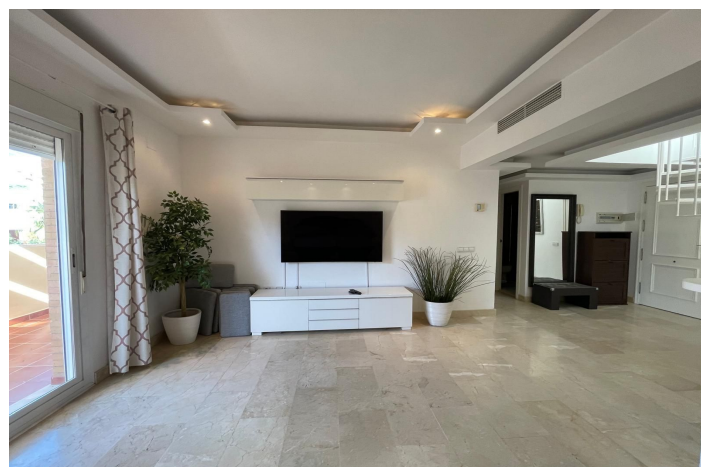




Ático en venta en Torrequebrada, Benalmádena

370.000 €

Referencia: R5214214 Dormitorios: 2 Baños: 2 Construido: 86m² Terraza: 69m²





Costa del Sol, Torrequebrada

Descubre este impresionante ático dúplex en el corazón de Benalmádena, perfecto para quienes buscan un espacio moderno, luminoso y acogedor. Con 155 m² construidos y 86 m² útiles, esta propiedad cuenta con dos amplios dormitorios diseñados para tu comodidad. El salón comedor, espacioso y lleno de luz natural, se combina con una cocina completamente amueblada y equipada, ideal para tus reuniones y momentos familiares. Dispone de dos baños, uno en suite, que ofrecen privacidad y confort. La pieza central de este ático es su fantástica terraza y solárium, un espacio privilegiado para relajarte, disfrutar de las vistas y tomar el sol. Además, cuenta con una habitación adicional que puede adaptarse como oficina, vestidor o espacio de almacenamiento según tus necesidades. El complejo cerrado ofrece una piscina para refrescarte en los días calurosos y áreas comunes pensadas para tu bienestar. La propiedad incluye armarios empotrados, aire acondicionado y una plaza de parking incluida en el precio, haciendo de esta vivienda una oportunidad única en el mercado. No dejes pasar la oportunidad de vivir en un lugar donde el estilo y la comodidad se unen. ¡Contáctanos para más información y agenda tu visita! Nota importante: Los gastos de notaría, registro, impuestos de transmisión (como el ITP en propiedades de segunda mano o IVA y AJD en obra nueva), no están incluidos en el precio publicitado. Los datos proporcionados son meramente informativos y carecen de carácter contractual. La disponibilidad, precios y condiciones están sujetos a cambios sin previo aviso. Características básicas 155 m² construidos, 86 m² útiles 2 habitaciones 2 baños Terraza Plaza de garaje incluida en el precio Segunda mano/buen estado Armarios empotrados Edificio Planta 3ª exterior Con ascensor Equipamiento Aire acondicionado Piscina



Características:

Características

Ascensor
Terraza privada
Baño en-suite
Doble acristalamiento
Armarios empotrados
Wifi
Solárium
Acceso para personas con movilidad reducida

Vistas

Montaña
Panorámicas
Calle

Piscina

Comunal

Jardín

Comunal

Utilidades

Electricidad
Agua potable
Teléfono

Orientación

Oeste

Configuración

Área comercial
Junto a playa
Cerca de golf
Urbanización
Cerca del mar
Cerca de tiendas
Cerca de ciudad
Cerca de escuelas

Muebles

Totalmente amueblado

Seguridad

Complejo cerrado

Categorías

Casas de vacaciones
Inversión
Golf

Control climatico

Aire acondicionado
A/C caliente

Condición

Excelente

Cocina

Totalmente equipada

Estacionamiento

Subterráneo
Garaje
Privado
Cubierto