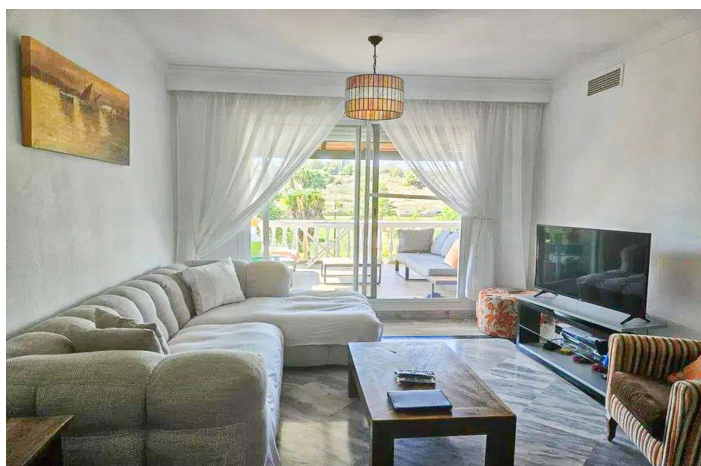




Apartamento planta media en venta en Nueva Andalucía, Marbella

440.000 €

Referencia: R5212300 Dormitorios: 2 Baños: 2 Construido: 95m² Terraza: 20m²





Costa del Sol, Nueva Andalucía

Encantador apartamento de dos dormitorios situado en un apreciado complejo residencial a pocos minutos de Puerto Banús, una de las zonas más exclusivas de Marbella. La vivienda ofrece un diseño funcional con dos dormitorios, dos baños completos, cocina independiente y un amplio salón-comedor con salida directa a una generosa terraza orientada al oeste, perfecta para disfrutar del sol de la tarde y de unas vistas despejadas. El entorno residencial destaca por sus amplias zonas ajardinadas, ambiente familiar y excelentes instalaciones: pista de pádel, parque infantil y servicio de seguridad las 24 horas. Su ubicación es ideal para quienes buscan tranquilidad sin renunciar a la cercanía de la playa, los restaurantes y las zonas de ocio de Banús. El apartamento se completa con plaza de aparcamiento y trastero en el garaje subterráneo, aportando comodidad y funcionalidad en el día a día.



Características:

Características

Terraza cubierta

Ascensor

Terraza privada

Condición

Excelente

Estacionamiento

Subterráneo

Garaje

Privado

Cubierto

Orientación

Oeste

Piscina

Comunal

Categorías

Inversión

Control climatico

Aire acondicionado

Jardín

Comunal