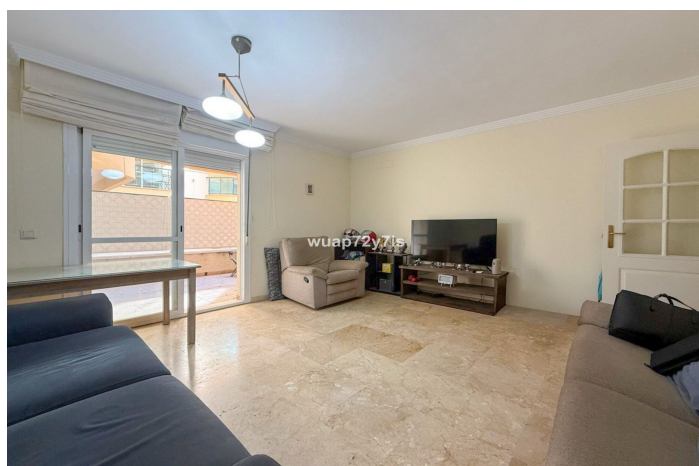
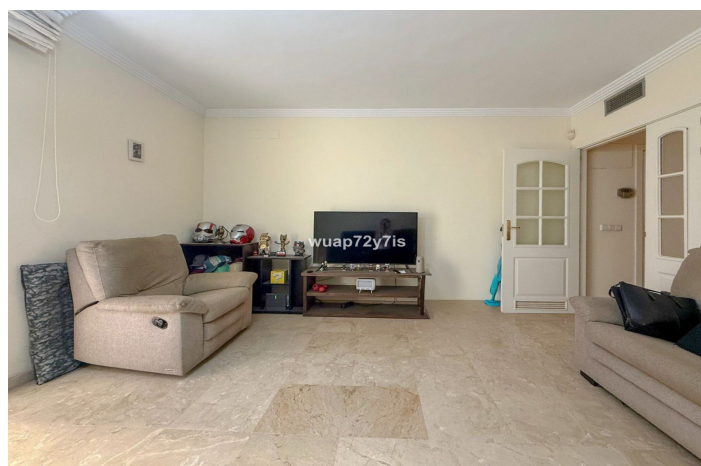




Apartamento planta baja en venta en Estepona, Estepona

275.000 €

Referencia: R5210644 Dormitorios: 1 Baños: 1 Construido: 48m² Terraza: 18m²





Costa del Sol, Estepona

Apartamento en Planta Baja con Terraza y Patio Privado en Edificio Martín Méndez, Estepona Este encantador apartamento en planta baja se encuentra en el hermoso Edificio Martín Méndez, en pleno centro de Estepona y en primera línea de playa. La propiedad combina a la perfección comodidad, ubicación y el encanto mediterráneo, ofreciendo un estilo de vida excepcional junto al mar. Al entrar, a mano derecha, encontramos un amplio salón – un espacio luminoso y acogedor, ideal para relajarse o recibir invitados. Desde el salón se accede a una gran terraza cerrada, perfecta para disfrutar de la brisa marina durante todo el año. Desde el vestíbulo también se accede a la cocina totalmente equipada, que conduce a un patio privado, un espacio tranquilo y sombreado donde podrá disfrutar de agradables momentos durante los meses más cálidos. Frente a la entrada se encuentra un baño de cortesía, y a la izquierda de este, un dormitorio confortable, diseñado para garantizar el descanso y la comodidad. La ubicación de este apartamento es inmejorable: • A solo 1 minuto del Centro de Tenis y del Instituto IES Mediterráneo • A 1 minuto a pie de la playa, rodeada de una gran variedad de restaurantes y cafeterías • Y a 5 minutos andando del casco histórico de Estepona. Además, en esta urbanización se permite el alquiler a corto plazo, lo que convierte esta propiedad en una excelente oportunidad de inversión para quienes buscan un inmueble con alto potencial de rentabilidad en una de las zonas más demandadas de Estepona. Este apartamento en el Edificio Martín Méndez combina vida junto al mar, comodidad urbana y auténtico ambiente andaluz – ideal tanto como residencia permanente como para rentas vacacionales.



Características:

Características

Transporte cercano
Terraza privada
Trastero

Orientación

Sur
Sureste

Configuración

Área comercial
Cerca de puerto
Urbanización
Cerca del mar
Cerca de tiendas
Cerca de ciudad
Cerca de escuelas
Ciudad
Cerca de Marina
Frente a la playa
Complejo de playa de primera línea
Puerto deportivo

Condición

Correcta

Estacionamiento

Subterráneo

Muebles

Totalmente amueblado

Utilidades

Electricidad
Gas

Cocina

Totalmente equipada

Categorías

Casas de vacaciones
Inversión
Frente a la playa
Contemporáneo