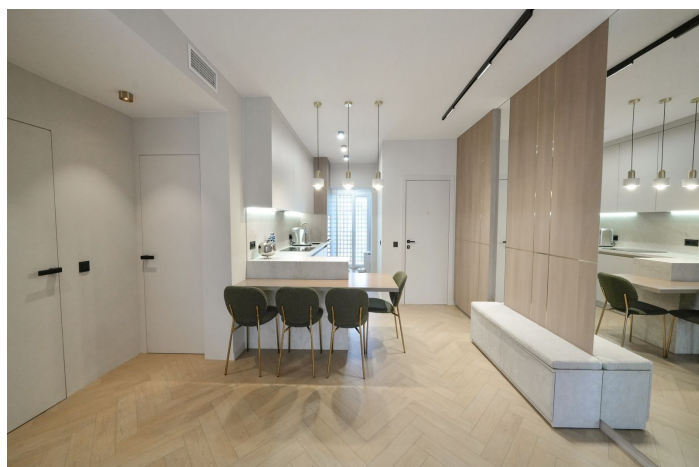




Estudio planta media en venta en Costalita, Estepona

850.000 €

Referencia: R5221327 Dormitorios: 2 Baños: 2 Construido: 103m² Terraza: 15m²





Costa del Sol, Costalita

Este moderno apartamento de dos dormitorios ha sido completamente renovado este año: todo es completamente nuevo. La reforma se ha realizado en un estilo contemporáneo, utilizando materiales de alta calidad y un diseño cuidadosamente pensado. Se hizo para uso personal, con gran atención a los detalles y un gusto refinado. El espacio es luminoso, acogedor y listo para entrar a vivir. El apartamento está situado en la prestigiosa urbanización Costalita, una de las más demandadas en primera línea de playa en Estepona. Ofrece preciosos jardines tropicales muy bien cuidados, piscina, acceso directo a la playa y al paseo marítimo, además de todos los servicios cercanos: restaurantes, tiendas, campos de golf y un colegio en Cancelada. A solo 10 minutos de Puerto Banús y unos 12 minutos del centro de Estepona. Estudio Planta Media, Costalita, Costa del Sol. 2 Dormitorios, 2 Baños, Construidos 103 m², Terraza 15 m². Posición : Primera línea de Playa, Lado de la Playa, Cerca del Mar, Cerca de Ciudad, Urbanización, Complejo 1ª Línea de Playa. Orientación : Suroeste.Estado : Excelente.Piscina : Comunitaria. Climatización : Aire Acondicionado, A/A Preinstalado, A/A Caliente, A/A Frio, Calefacción Central.. Vistas : Mar, Jardín, Calle.Características : Armarios Empotrados, Terraza Privada, 24 Horas Recepción. Muebles : Amueblada. Cocina : Equipada.Jardin : Comunitario. Seguridad : Recinto Cerrado, Persianas Eléctricas, Portero Automático, Seguridad 24 Horas. Aparcamiento : Garaje, Cubierto. Categoría : Frente a la playa.



Características:

Características

Terraza privada
Recepción las 24 horas
Armarios empotrados

Vistas

Mar
Jardín
Calle

Piscina

Comunal
Jardín
Comunal

Categorías

Frente a la playa

Orientación

Suroeste

Configuración

Junto a playa
Urbanización
Cerca del mar
Cerca de ciudad
Frente a la playa
Complejo de playa de primera línea

Muebles

Totalmente amueblado

Seguridad

Complejo cerrado
Seguridad 24 horas
Persianas
Teléfono de entrada

Control climatico

Aire acondicionado
A/C pre instalado
Aire acondicionado frío
A/C caliente
Calefacción central

Condición

Excelente

Cocina

Totalmente equipada

Estacionamiento

Garaje
Cubierto