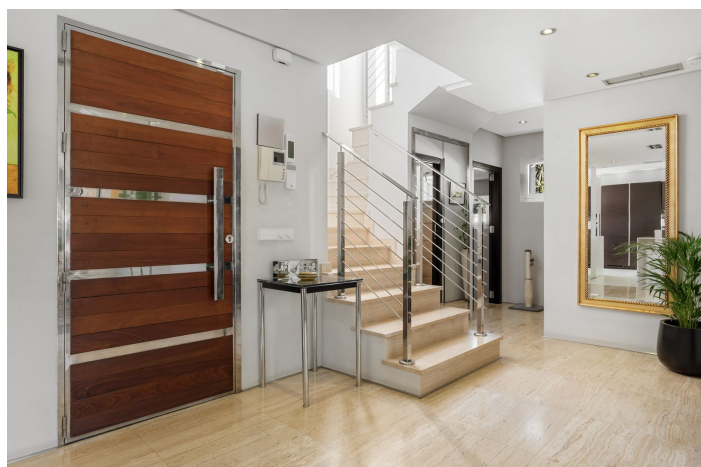




Villa - Chalet en venta en Nueva Andalucía, Marbella

3.450.000 €

Referencia: R5221666 Dormitorios: 4 Terreno: 843m² Construido: 350m² Terraza: 133m²





Costa del Sol, Nueva Andalucía

Idealmente situada en segunda línea de golf, en el corazón de Nueva Andalucía, esta elegante villa contemporánea combina a la perfección diseño moderno, encanto mediterráneo y una ubicación privilegiada en Marbella. A poca distancia a pie de Centro Plaza y Puerto Banús, ofrece una de las ubicaciones más cómodas y deseadas de la zona, perfecta tanto para vivir como para invertir. Construida en dos plantas sobre una amplia parcela de 802 m², la propiedad ofrece 249,79 m² construidos más 133 m² de terrazas y porches, creando una conexión fluida entre los espacios interiores y exteriores. El salón-comedor de planta abierta, con techos de doble altura, se comunica directamente con las terrazas, el jardín y la piscina privada, ideal para disfrutar del sol de Marbella o para recibir invitados. La vivienda dispone de cuatro amplios dormitorios, cada uno con su baño en suite, además de dos aseos de invitados, garantizando la máxima comodidad y privacidad. Los acabados de alta calidad, los grandes ventanales y la atención al detalle aportan una elegancia atemporal a cada rincón. Desde la terraza superior ya se disfrutan vistas parciales al golf y a la montaña, y la propiedad ofrece además la posibilidad de construir una terraza en la azotea, lo que permitiría mejorar aún más las vistas panorámicas y aumentar el valor del inmueble. Gracias a su ubicación, diseño y atractivo para el alquiler, esta villa es una de las mejores opciones tanto para alquileres de corta como de larga temporada, generando un impresionante retorno de inversión (ROI) y una excelente fuente de ingresos pasivos. Cerca de campos de golf de primera categoría, playas, restaurantes, tiendas y colegios internacionales, esta villa representa una oportunidad única de adquirir una residencia de lujo en una de las zonas más exclusivas de Marbella: elegante, privada y altamente rentable.



Características:

Características

Terraza cubierta
Transporte cercano
Terraza privada
Trastero
Baño en-suite
Suelos de mármol
Armarios empotrados
Lavadero
Barbacoa
Wifi
Gimnasio
Fibra óptica
Suelos de madera
Jacuzzi
Sótano
Sauna

Vistas

Montaña
Jardín
Piscina
Calle
Golf

Piscina

Privada

Seguridad

Sistema de alarma
Persianas

Orientación

Sureste

Configuración

Cerca de golf
Cerca del mar
Cerca de tiendas
Cerca de ciudad
Cerca de escuelas

Muebles

Opcional

Estacionamiento

Privado
Más de uno

Control climatico

Aire acondicionado
U/F Calefacción
Baños u/f/h

Condición

Buena

Jardín

Privado

Categorías

Lujo