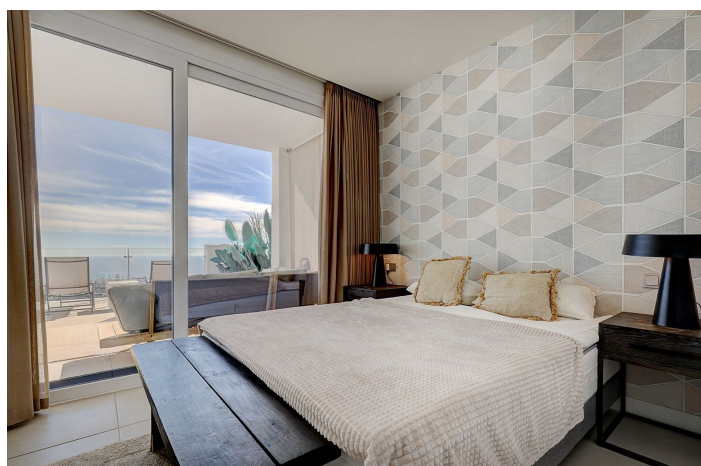
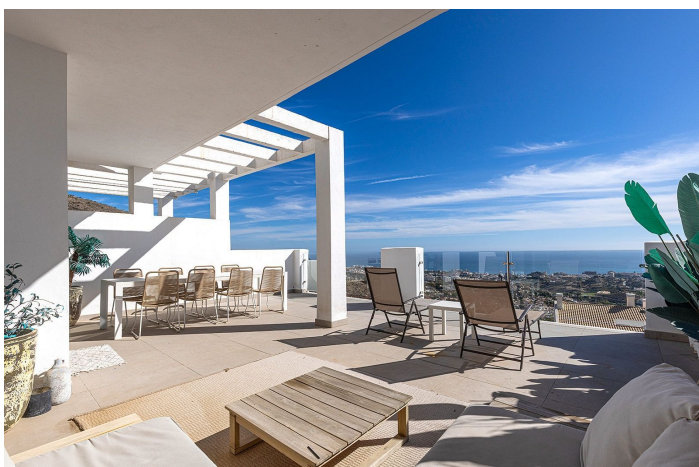




Ático duplex en venta en Benalmádena, Benalmádena

699.000 €

Referencia: R5223415 Dormitorios: 3 Baños: 2 Construido: 105m² Terraza: 82m²





Costa del Sol, Benalmádena

Ático Dúplex Moderno con Vistas Panorámicas al Mar en Benalmádena Este elegante ático dúplex ofrece impresionantes vistas panorámicas al mar y una ubicación privilegiada en Benalmádena, a pocos minutos en coche de la playa y del pintoresco pueblo de Benalmádena Pueblo. La planta principal cuenta con un luminoso salón de planta abierta con cocina totalmente equipada y barra de desayuno, que da acceso a una amplia terraza ideal para comer al aire libre y relajarse. En este nivel se encuentran también dos dormitorios, uno de ellos con acceso directo a la terraza, además de un práctico lavadero. En la planta superior se sitúa el dormitorio principal con baño en suite y acceso a una espectacular terraza en la azotea con jacuzzi privado y unas impresionantes vistas al mar Mediterráneo. Acabado con materiales de alta calidad, el ático dispone de suelos de gres porcelánico en toda la vivienda, aire acondicionado frío/calor, calefacción por suelo radiante, detectores de humo, sistema de alarma y armarios empotrados en todos los dormitorios. Ubicado en un complejo residencial seguro y cuidadosamente mantenido, los residentes disfrutan de excelentes zonas comunes que incluyen una gran piscina, gimnasio, pistas de pádel, jacuzzi, bañera de hidromasaje, sauna, sala de cine y zona de juegos infantil. La propiedad incluye dos plazas de garaje subterráneas y un trastero. Su excelente ubicación, cerca de los restaurantes, cafeterías y servicios de Benalmádena Pueblo, y a poca distancia en coche de la costa, la convierte en una opción ideal como segunda residencia, vivienda vacacional o inversión con alto potencial de alquiler. El aeropuerto de Málaga se encuentra a solo 15 minutos en coche. El ático adyacente también está disponible por 680.000 €. Ambos pueden adquirirse conjuntamente a un precio combinado con descuento.



Características:

Características

Terraza cubierta
Ascensor
Transporte cercano
Terraza privada
Trastero
Baño en-suite
Doble acristalamiento
Armarios empotrados
Lavadero
Wifi
Gimnasio
Jacuzzi
Solárium
Paddle
Vistas
Mar
Montaña
Panorámicas

Piscina

Comunal
Interior

Jardín

Comunal
Paisajístico
Facil mantenimiento

Utilidades

Electricidad

Calificación energética

E

Orientación

Sur
Sureste

Configuración

Cerca de golf
Urbanización
Cerca del mar
Cerca de tiendas
Cerca de ciudad
Cerca de escuelas

Muebles

Totalmente amueblado

Seguridad

Complejo cerrado
Sistema de alarma
Teléfono de entrada

Categorías

Casas de vacaciones
Inversión
Reventa
Contemporáneo

Control climatico

Aire acondicionado
Aire acondicionado frío
A/C caliente
U/F Calefacción
Baños u/f/h

Condición

Buena
Excelente

Cocina

Totalmente equipada

Estacionamiento

Subterráneo
Más de uno

Clasificación de emisión de CO2

E