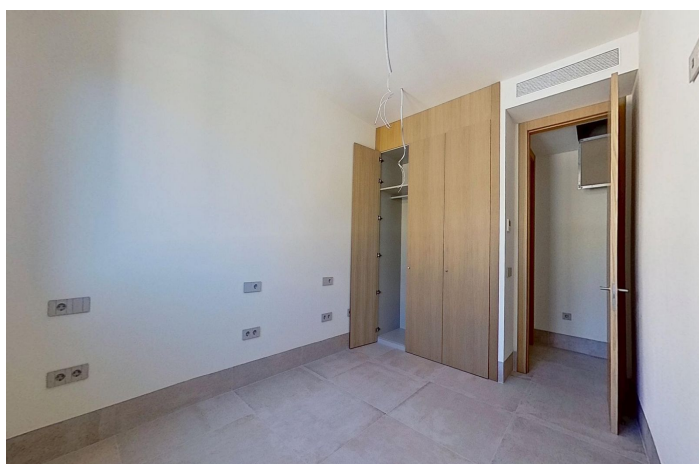
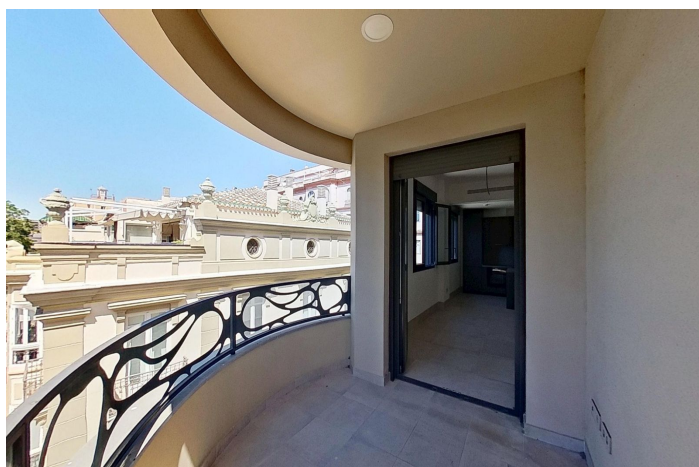




## Apartamento planta media en venta en Málaga, Málaga

**1.175.000 €**

Referencia: R5225599    Dormitorios: 2    Baños: 2    Construido: 85m<sup>2</sup>    Terraza: 8m<sup>2</sup>





## Costa del Sol, Málaga

Este impresionante y lujoso de obra nueva piso de casi 90 m<sup>2</sup> construidos. Dispone de dos amplios dormitorios, uno de ellos en suite, ideales para disfrutar de la comodidad y privacidad que mereces. Ambos con amplios armarios empotrados. El luminoso salón, con acceso directo a una maravillosa terraza con vistas abiertas y espectaculares a la Alameda Principal. Es perfecta para disfrutar de eventos tan importantes como la Semana Santa ó simplemente relajarte al aire libre. La cocina de diseño, completamente equipada con electrodomésticos de última generación, hará las delicias de cualquier amante de la gastronomía. Las grandes ventanas en todas las estancias permiten que la luz natural inunde cada rincón, creando un ambiente cálido y acogedor. La ubicación es inmejorable: a pocos pasos de la emblemática Calle Larios, tendrás acceso a una variedad de comercios y marcas principales, así como a todos los puntos de interés de la ciudad. Este piso no solo destaca por su estética, sino también por su tecnología avanzada. Con domótica integrada para el control remoto y la automatización del hogar, y un sistema de aerotermia independiente para calefacción, refrigeración y agua caliente sanitaria, vivir aquí significa disfrutar de alta eficiencia energética y sostenibilidad. Los acabados de alta calidad de la firma Porcelanosa garantizan un estilo moderno y elegante en cada detalle. Cuenta con una amplia plaza de garaje incluida en el precio y un trastero adicional, este piso es una oportunidad única que no querrás dejar pasar.



## Características:

### Características

Terraza cubierta  
Ascensor  
Transporte cercano  
Terraza privada  
Trastero  
Baño en-suite  
Doble acristalamiento  
Armarios empotrados  
Cerca de iglesia

### Vistas

Urbano

### Cocina

Totalmente equipada

### Utilidades

Electricidad  
Agua potable

### Orientación

Sureste

### Configuración

Área comercial  
Junto a playa  
Cerca de puerto  
Cerca del mar  
Cerca de tiendas  
Cerca de escuelas  
Ciudad  
Cerca de Marina  
Puerto

### Seguridad

Complejo cerrado

### Categorías

Reventa  
Ganga  
Contemporáneo

### Control climatico

Calefacción central

### Condición

Excelente  
Recientemente renovado  
Renovado recientemente

### Estacionamiento

Subterráneo