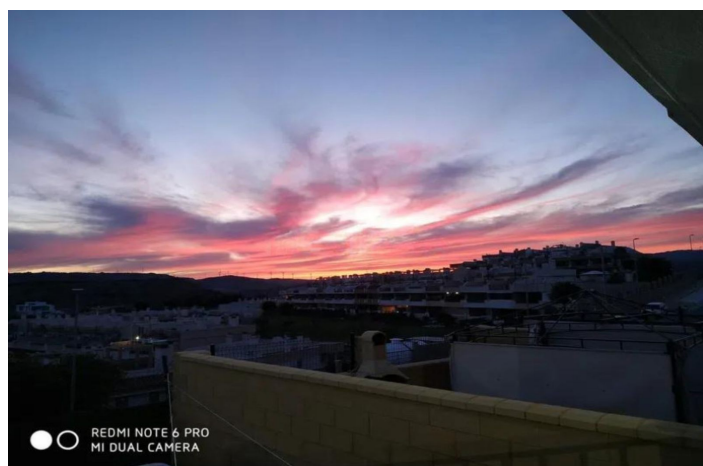
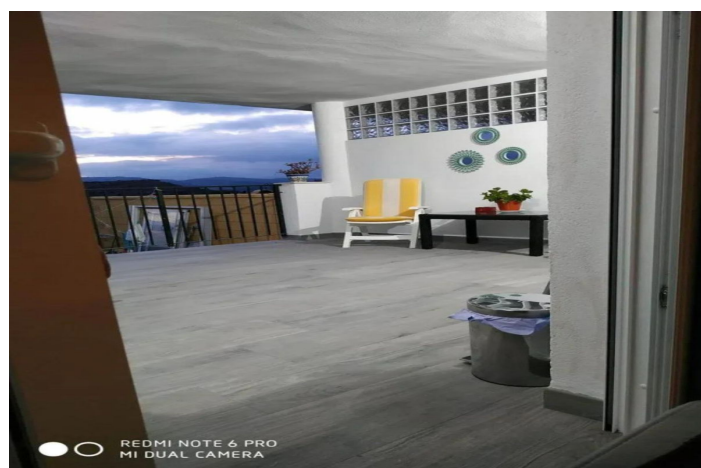
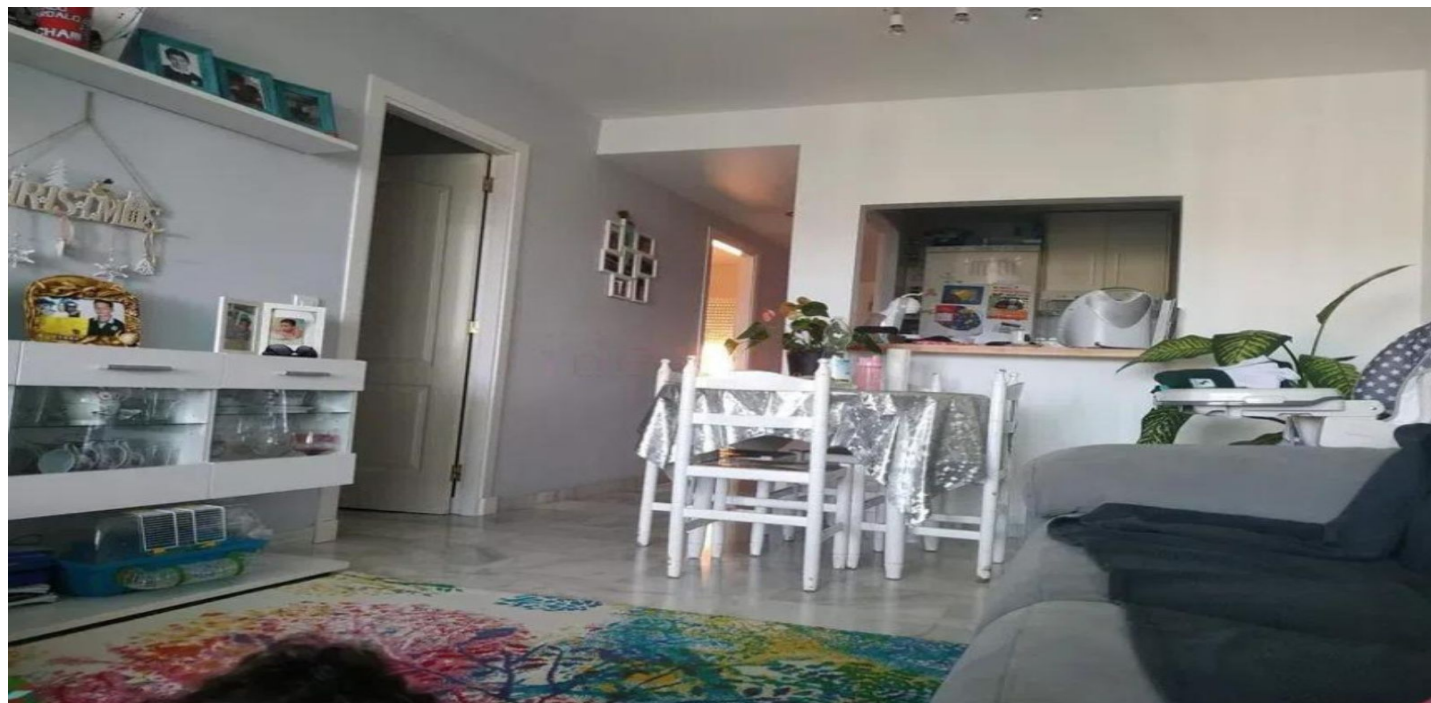




Apartamento planta baja en venta en Casares Playa, Casares

243.000 €

Referencia: R5226724 Dormitorios: 2 Baños: 2 Terreno: 60m² Construido: 95m² Terraza: 30m²





Costa del Sol, Casares Playa

Vivienda con espectaculares vistas al mar, la montaña y Gibraltar. Descubre esta encantadora casa que combina comodidad, estilo y un entorno natural incomparable. Disfruta de una gran terraza recientemente reformada, con suelo antideslizante, ideal para relajarte al aire libre, tomar el sol o compartir momentos inolvidables con familia y amigos. El jardín privado aporta un toque de naturaleza y tranquilidad que convierte el hogar en un auténtico oasis. La casa está equipada con aire acondicionado y un ventanal nuevo de alta calidad con persiana automática, que aporta luminosidad, confort y un excelente aislamiento. Desde la vivienda podrás deleitarte con impresionantes vistas al mar, a la montaña e incluso a Gibraltar, así como con maravillosa puesta de sol que hacen cada día único. Situada en una zona tranquila en constante crecimiento, este hogar es ideal para quienes buscan paz y bienestar, sin renunciar a la cercanía del mar: la playa se encuentra a solo 4 km. Apartamento Planta Baja, Casares Playa, Costa del Sol. 2 Dormitorios, 2 Baños, Construidos 95 m², Terraza 30 m², Jardín/Terreno 60 m². Posición : Cerca de Golf, Urbanización. Orientación : Oeste. Estado : Buen. Piscina : Comunitaria. Climatización : Aire Acondicionado, A/A Caliente, A/A Frio. Vistas : Mar, Montaña, Panorámicas. Características : Terraza Cubierta, Ascensor, Armarios Empotrados, Terraza Privada, WiFi, Trastero, Baño En-Suite, Acceso para personas con movilidad reducida, Fibra óptica. Muebles : Parcialmente. Cocina : Equipada. Jardín : Comunitario, Privado. Seguridad : Recinto Cerrado. Aparcamiento : Subterráneo, Garaje, Cubierto, Privado. Categoría : Reventa.



Características:

Características

Terraza cubierta
Ascensor
Terraza privada
Trastero
Baño en-suite
Armarios empotrados
Wifi
Fibra óptica
Acceso para personas con movilidad reducida

Vistas

Mar
Montaña
Panorámicas

Piscina

Comunal

Jardín

Comunal
Privado

Orientación

Oeste

Configuración

Cerca de golf
Urbanización

Muebles

Parcialmente amueblado

Seguridad

Complejo cerrado

Control climatico

Aire acondicionado
Aire acondicionado frío
A/C caliente

Condición

Buena

Cocina

Totalmente equipada

Estacionamiento

Subterráneo
Garaje
Privado
Cubierto

Categorías

Reventa