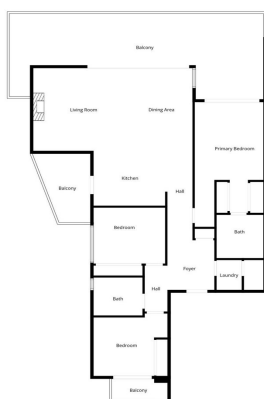




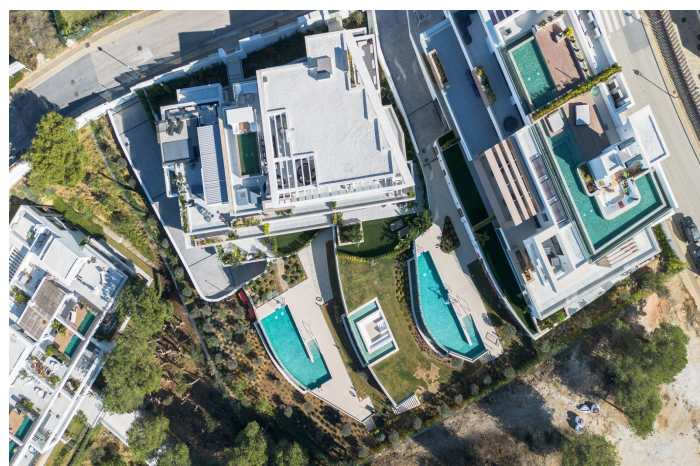
Apartamento planta media en venta en Artola, Marbella

1.995.000 €

Referencia: R5235895 Dormitorios: 3 Baños: 2 Construido: 169m² Terraza: 48m²



Floor Plan Created By Cubicase App. Measurements Deemed Highly Reliable But Not Guaranteed.





Costa del Sol, Artola

Este refinado apartamento de 3 dormitorios está bañado de luz desde el amanecer hasta el atardecer y regala puestas de sol inolvidables. La zona de estar de concepto abierto cuenta con puertas de cristal de suelo a techo, permitiendo que la luz natural inunde el espacio, enmarcando las panorámicas vistas al mar y a la montaña como si fueran una auténtica obra de arte.

Una amplia terraza principal, parcialmente cubierta, extiende de forma fluida la zona social. Está equipada con toldos eléctricos para dar sombra para los días más cálidos y calefactores discretos que aportan confort en las noches más frescas. Junto a la cocina, un espacio exterior cubierto crea el rincón perfecto para cocinar al aire libre y disfrutar de inolvidables momentos de barbacoa.

Diseñada tanto para relajarse como para recibir invitados, la vivienda ofrece una excepcional integración entre interiores y exteriores, reflejando a la perfección el estilo de vida mediterráneo más relajado.

El dormitorio principal tiene salida directa a la terraza principal, mientras que los dos dormitorios de invitados cuentan con balcones privados, ofreciendo privacidad y comodidad para familiares y amigos. Un práctico lavadero, situado junto al hall de entrada, aporta funcionalidad y orden a la vivienda.

Ubicado en un exclusivo complejo boutique de baja densidad, los residentes disfrutan de dos amplias piscinas, hermosos jardines y rincones tranquilos ideales para desconectar. Los amantes del motor apreciarán las tres plazas de aparcamiento subterráneo, además de dos trasteros.

Todo ello a un corto paseo de Cabopino Golf, una selección de restaurantes y a una agradable caminata de la playa y del encantador puerto de Cabopino.



Características:

Características

Terraza cubierta
Ascensor
Terraza privada
Baño en-suite
Armarios empotrados
Lavadero
Barbacoa
Fibra óptica

Vistas

Mar
Montaña
Panorámicas
Campo
Piscina
Urbano

Piscina

Comunal

Jardín

Comunal

Utilidades

Agua potable

Calificación energética

C

Orientación

Suroeste

Configuración

Cerca de golf
Cerca de puerto
Cerca del mar
Cerca de escuelas

Muebles

Totalmente amueblado
Opcional

Seguridad

Complejo cerrado
Sistema de alarma
Teléfono de entrada

Categorías

Lujo

Control climatico

Aire acondicionado
Chimenea
Baños u/f/h

Condición

Excelente

Cocina

Salon - cocina

Estacionamiento

Más de uno
Comunal

Clasificación de emisión de CO2

B