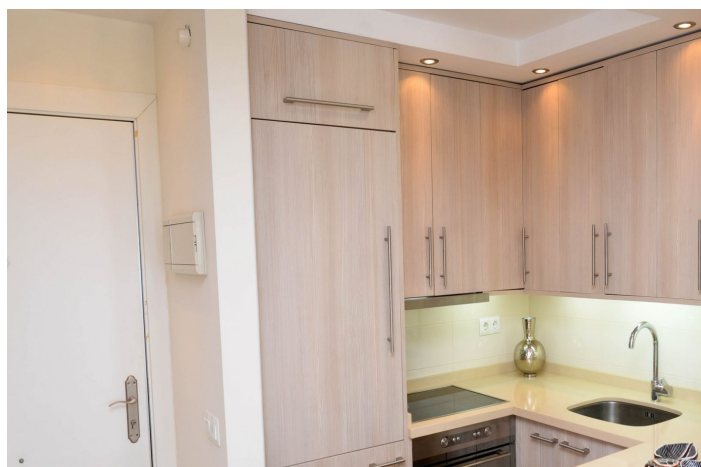




Estudio planta media en venta en Elviria, Marbella

399.000 €

Referencia: R5236033 Baños: 1 Construido: 45m² Terraza: 15m²





Costa del Sol, Elviria

Ubicado en uno de los complejos más conocidos y queridos de Elviria – Marbella, este apartamento combina vistas espectaculares al mar, mucha luz natural y una sensación de privacidad total, al estar situado en la última planta, sin vecinos arriba.

La vivienda ha sido reformada con muy buen gusto, utilizando materiales de calidad y un estilo actual, práctico y acogedor. Su orientación sur hace que sea muy luminosa y eficiente energéticamente, ideal tanto para vivir todo el año como para disfrutarla en vacaciones.

Además, cuenta con licencia turística y con una excelente reputación en plataformas de alquiler vacacional, con la categoría Superhost, lo que la convierte en una inversión lista para rentabilizar desde el primer día.

El complejo ofrece acceso directo a la playa, varias piscinas, jardines amplios y un ambiente tranquilo junto al mar, a pocos pasos de los mejores chiringuitos, restaurantes y beach clubs de Elviria.

Y por supuesto, el clima de Marbella, con más de 300 días de sol al año, hace que cada día aquí se sienta como unas vacaciones.

Apartamento en Planta Última, Elviria, Costa del Sol.
Construidos 45 m², Terraza 20 m².

Posición : Lado de la Playa, Cerca del Mar, Urbanización, Complejo 1ª Línea de Playa.

Orientación : Sur.

Estado : Excelente.

Piscina : Comunitaria, Piscina de Niños.

Climatización : Aire Acondicionado, A/A Caliente, A/A Frio.

Vistas : Mar, Panorámicas.

Características : Terraza Cubierta, Ascensor, Armarios Empotrados, Cerca de Transporte, Terraza Privada, WiFi, Acceso para personas con movilidad reducida, Doble acristalamiento, Fibra óptica.

Muebles : Amueblada.

Cocina : Equipada.

Jardin : Comunitario.

Seguridad : Recinto Cerrado.

Aparcamiento : Calle.

Categoría : Reventa.



Características:

Características

Terraza cubierta
Ascensor
Transporte cercano
Terraza privada
Doble acristalamiento
Armarios empotrados
Wifi
Fibra óptica
Acceso para personas con movilidad reducida

Vistas

Mar
Panorámicas

Piscina

Comunal
Para niños

Jardín

Comunal

Categorías

Reventa

Orientación

Sur

Configuración

Junto a playa
Urbanización
Cerca del mar
Complejo de playa de primera línea

Muebles

Totalmente amueblado

Seguridad

Complejo cerrado

Control climatico

Aire acondicionado
Aire acondicionado frío
A/C caliente

Condición

Excelente

Cocina

Totalmente equipada

Estacionamiento

Calle