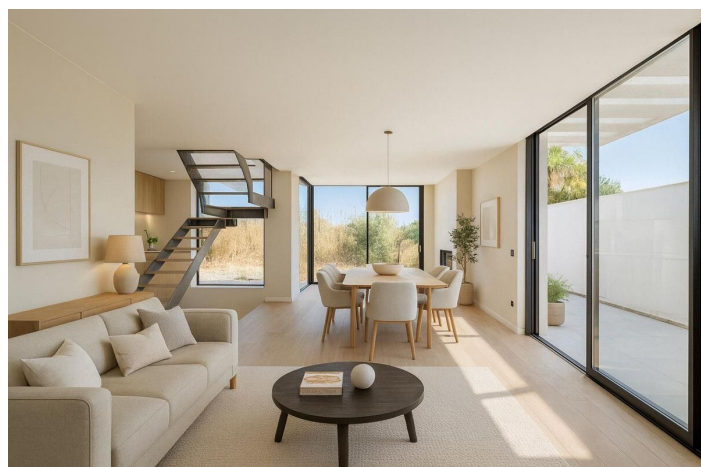




Villa - Chalet en venta en Nueva Andalucía, Marbella

3.800.000 €

Referencia: R5238238 Dormitorios: 3 Baños: 4 Terreno: 400m² Construido: 268m² Terraza: 100m²





Costa del Sol, Nueva Andalucía

Presentamos una nueva villa exclusiva, una impresionante vivienda contemporánea actualmente en construcción en una de las zonas más cotizadas de Nueva Andalucía. Diseñada con un concepto moderno de planta abierta y una atención excepcional al detalle, esta residencia ofrece lujo, confort y unas impresionantes vistas panorámicas, a solo minutos de Puerto Banús y cerca de todos los servicios.

Distribuida en tres plantas, la villa cuenta con 3 elegantes dormitorios y 4 baños de estilo moderno, todos conectados por un ascensor privado para una máxima comodidad.

Los espacios de vida abiertos se realzan con techos altos e impresionantes, creando una atmósfera luminosa y amplia en toda la vivienda. Los grandes ventanales de suelo a techo enmarcan el paisaje circundante y permiten una perfecta integración entre interior y exterior.

El exterior está diseñado para el relax y el entretenimiento, con piscina privada, zonas de solárium y un área de barbacoa totalmente equipada, ideal para reuniones.

Un amplio garaje para 3 coches garantiza aparcamiento seguro y espacio de almacenamiento adicional.

Con su posición privilegiada en Nueva Andalucía, arquitectura moderna y vistas espectaculares, este proyecto ofrece una oportunidad excepcional de adquirir una vivienda de última generación a pocos minutos de las playas, los campos de golf y el vibrante estilo de vida de Puerto Banús.



Características:

Características

Terraza cubierta
Ascensor
Transporte cercano
Terraza privada
Televisión satelital
Trastero
Baño en-suite
Suelos de mármol
Doble acristalamiento
Armarios empotrados
Lavadero
Barbacoa
Wifi
Gimnasio
Fibra óptica
Jacuzzi
Solárium
Sótano
Sala de juegos
Pista de tenis
Acceso para personas con movilidad reducida
Bar

Vistas

Mar
Montaña
Panorámicas
Jardín
Piscina
Calle

Piscina

Privada

Jardín

Privado

Utilidades

Electricidad
Agua potable

Orientación

Sur
Sureste
Suroeste

Configuración

Cerca de golf
Cerca de puerto
Cerca de tiendas
Cerca de ciudad
Cerca de escuelas
Cerca de Marina

Muebles

Totalmente amueblado
Parcialmente amueblado

Seguridad

Sistema de alarma
Persianas
Teléfono de entrada

Categorías

Casas de vacaciones
Inversión
Lujo
Contemporáneo

Control climatico

A/C pre instalado
Aire acondicionado frío
A/C caliente
Baños u/f/h

Condición

Nueva construcción

Cocina

Totalmente equipada
Parcialmente equipada

Estacionamiento

Garaje
Privado
Más de uno
Cubierto
Calle



Sobre plano
Con permiso de planificación
Nueva promoción