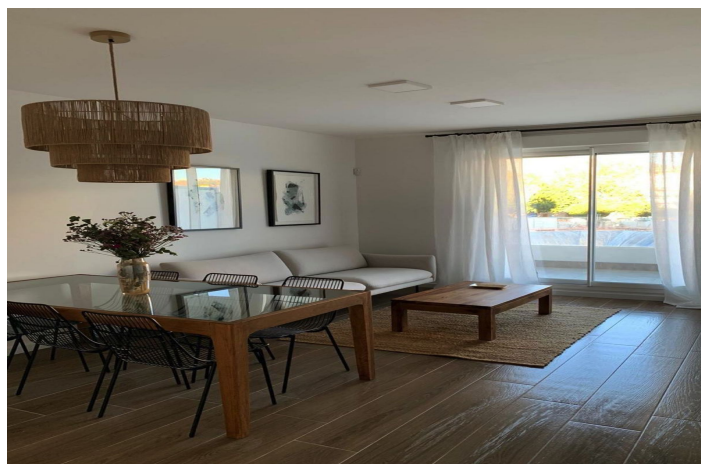




## Apartamento planta media en venta en Nueva Andalucía, Marbella

**405.000 €**

Referencia: R5247913    Dormitorios: 2    Baños: 2    Construido: 88m<sup>2</sup>





## Costa del Sol, Nueva Andalucía

Exclusivo Apartamento con Piscina Infinita de Cloración Salina, Gimnasio y Lobby Gastronómico en Jardines de Guadaiza – Vida de Lujo en la Costa del Sol

Eleva tu estilo de vida en este impresionante apartamento con amenidades comunitarias premium, incluyendo una piscina desbordante de cloración salina con iluminación nocturna sumergida y amplias zonas verdes en la cubierta para un relax sereno. Mantente en plena forma con un gimnasio totalmente equipado con vistas a las zonas ajardinadas, todo sin salir del edificio. Organiza reuniones memorables en el lobby gastronómico de 80 m<sup>2</sup>, amueblado y equipado para cumpleaños infantiles o cenas con amigos – un espacio versátil diseñado para el disfrute social.

Ubicado en una zona prime de la Costa del Sol como Estepona o Marbella, esta propiedad fusiona elegancia moderna con instalaciones resort, ideal para familias o inversores que buscan altas rentabilidades en un mercado con crecimiento anual del 15%. El apartamento presume de una distribución espaciosa con acabados de alta calidad, aire acondicionado y opciones de accesibilidad, garantizando confort y conveniencia. Con piscinas comunitarias, gimnasios y espacios verdes inspirados en desarrollos como los de la Nueva Milla de Oro, esto es más que un hogar —es una puerta a sol interminable y sofisticación—. ¡Contáctanos hoy para concertar tu visita!



## Características:

### Características

Terraza cubierta  
Ascensor  
Transporte cercano  
Terraza privada  
Trastero  
Baño en-suite  
Doble acristalamiento  
Armarios empotrados  
Lavadero  
Wifi  
Gimnasio  
Fibra óptica  
Cerca de iglesia  
Jacuzzi  
Solárium  
Sauna  
Restaurante en sitio  
Acceso para personas con movilidad reducida

### Vistas

Montaña  
Panorámicas  
Jardín  
Patio

### Piscina

Comunal

### Jardín

Comunal

### Orientación

Este

### Configuración

Área comercial  
Cerca de golf  
Cerca de puerto  
Urbanización  
Cerca del mar  
Cerca de tiendas  
Cerca de escuelas  
Ciudad  
Cerca de Marina

### Muebles

Opcional

### Seguridad

Complejo cerrado  
Seguridad 24 horas

### Control climatico

Aire acondicionado  
A/C pre instalado  
Aire acondicionado frío  
A/C caliente

### Condición

Excelente

### Cocina

Totalmente equipada

### Estacionamiento

Subterráneo  
Garaje  
Privado  
Comunal