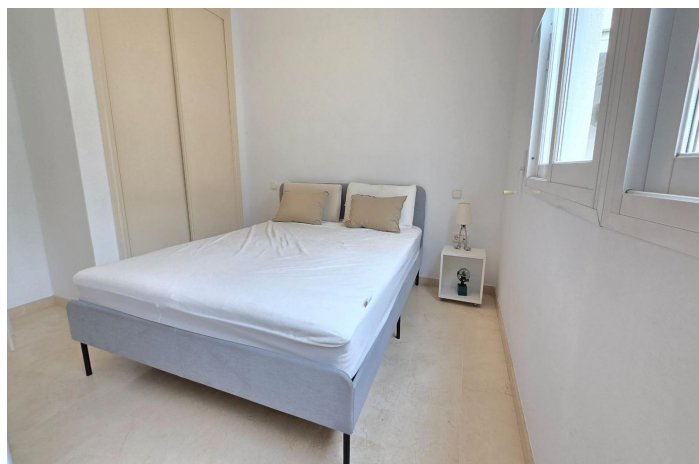
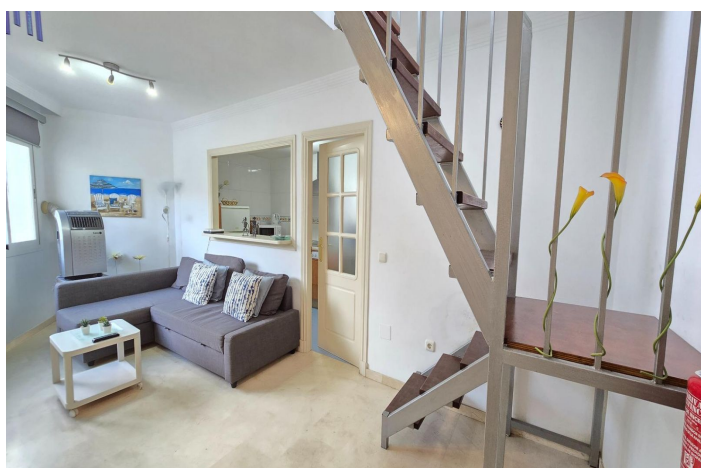




Apartamento planta media en venta en Estepona, Estepona

299.900 €

Referencia: R5245438 Dormitorios: 1 Baños: 1 Construido: 58m²





Costa del Sol, Estepona

Descubre este encantador apartamento situado en la primera línea de playa, en el Paseo Marítimo de Estepona. Con una superficie construida de 58 m², esta propiedad se encuentra en buen muy estado y ofrece un ambiente acogedor ideal para disfrutar de un estilo de vida costero y urbano. La vivienda cuenta con una habitación doble luminosa gracias a su orientación sureste, además dispone de un baño completo perfectamente equipado. Una característica destacada es su terraza-solárium privada donde podrás relajarte mientras disfrutas impresionantes vistas al mar Mediterráneo. Además, en la terraza existe una estancia adicional de 9m² que es perfecta como habitación de invitados. Para mayor comodidad, incluye plaza de parking y un trastero. El piso está en la última planta, lo que garantiza abundante luz natural durante todo el día. Dispone de licencia turística y por su ubicación privilegiada se trata de una propiedad muy rentable. Por todo ello, no sólo es perfecto como tu hogar ideal sino también como una excelente inversión o segunda residencia para disfrutar de las vacaciones. Pertenece a un edificio en perfecto estado de conservación y con una comunidad tranquila.

En cumplimiento del decreto de la Junta de Andalucía 218-2005 del 11 de octubre, se informa a los clientes que los gastos notariales, registrales y I. T. P. no están incluidos en el precio. Le recordamos que como consumidor tiene derecho a que se le informe y entregue la documentación informativa que corresponda, según el caso, en base a lo dispuesto en el Decreto 218/05 de 11 de octubre que regula el Reglamento de Información al Consumidor en la compra-venta y arrendamiento de viviendas en Andalucía



Características:

Características

Ascensor

Terraza privada

Trastero

Suelos de madera

Solárium

Acceso para personas con movilidad
reducida

Vistas

Mar

Cocina

Totalmente equipada

Calificación energética

F

Orientación

Sureste

Condición

Buena

Estacionamiento

Garaje

Control climatico

A/C pre instalado

Calefacción central

Muebles

Parcialmente amueblado

Clasificación de emisión de CO2

E