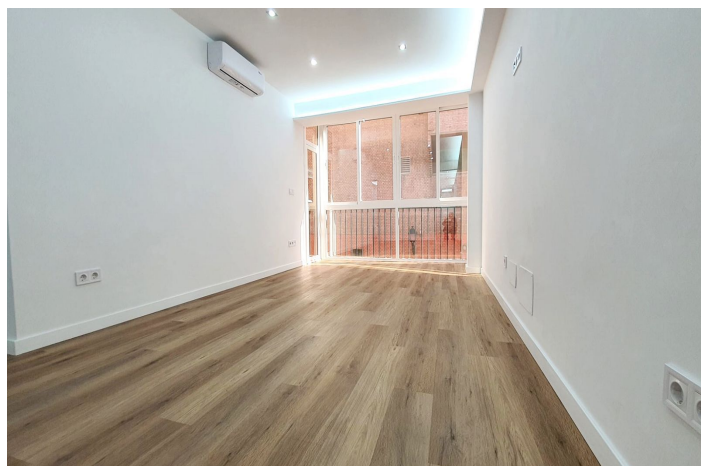




## Apartamento planta media en venta en Fuengirola, Fuengirola

**325.000 €**

Referencia: R5250067    Dormitorios: 3    Baños: 1    Construido: 70m<sup>2</sup>    Terraza: 2m<sup>2</sup>





---

## Costa del Sol, Fuengirola

Apartamento completamente renovado a un paso de la playa y la estación de tren. La propiedad cuenta con dos dormitorios dobles y uno individual, un baño, cocina-comedor totalmente equipada con acceso a un patio comunitario y un amplio salón-comedor con una pequeña terraza. Todos los dormitorios tienen armarios empotrados y aire acondicionado. La propiedad cuenta con fontanería y electricidad nuevas, ventanas de doble acristalamiento y focos en toda la vivienda. Es un primer piso sin ascensor, ya que es un edificio antiguo, pero con una excelente ubicación cerca de todos los servicios.

Apartamento Planta Media, Fuengirola, Costa del Sol.  
3 Dormitorios, 1 Baño, Construidos 70 m<sup>2</sup>, Terraza 2 m<sup>2</sup>.

Posición : Ciudad, Área Comercial, Cerca de Puerto, Cerca de Tiendas, Cerca del Mar, Cerca de Marina.

Orientación : Sur.

Estado : Excelente, Reformado Recientemente.

Climatización : Aire Acondicionado.

Vistas : Calle.

Características : Armarios Empotrados, Cerca de Transporte, Suelo de Madera, Doble acristalamiento.

Muebles : Sin Amueblar.

Cocina : Equipada.

Seguridad : Portero Automático.

Servicios Públicos : Electricidad.

Categoría : Casas de vacaciones, Inversion, Reventa.



## Características:

### Características

Transporte cercano  
Doble acristalamiento  
Armarios empotrados  
Suelos de madera

### Vistas

Calle

### Muebles

No amueblado

### Utilidades

Electricidad

### Calificación energética

E

### Orientación

Sur

### Configuración

Área comercial  
Cerca de puerto  
Cerca del mar  
Cerca de tiendas  
Ciudad  
Cerca de Marina

### Cocina

Totalmente equipada

### Categorías

Casas de vacaciones  
Inversión  
Reventa

### Control climatico

Aire acondicionado

### Condición

Excelente  
Renovado recientemente

### Seguridad

Teléfono de entrada

### Clasificación de emisión de CO2

E