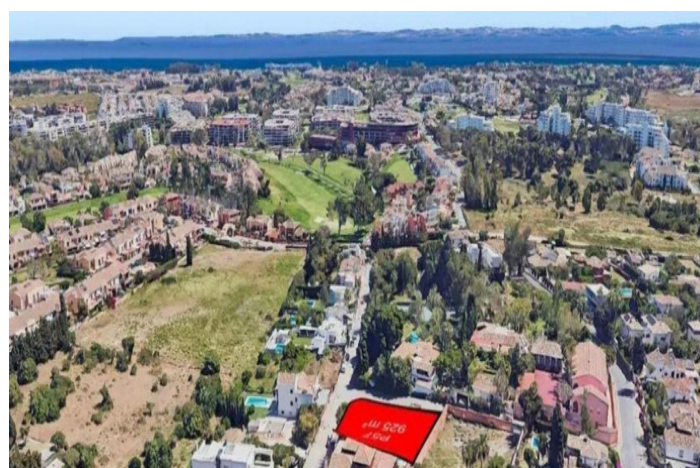




Parcela residencial en venta en Guadalmina Alta, Marbella

980.000 €

Referencia: R5250586 Terreno: 925m²





Costa del Sol, Guadalmina Alta

Parcela urbana única, situada en una de las ubicaciones residenciales más cotizadas de Marbella y la Costa del Sol, Valle del Sol, junto a Guadalmina, a cinco minutos de Puerto Banús, rodeada y de villas de alta gama, de campos de golf, centros comerciales y colegios dentro de la misma urbanización, con una conexión rápida y fácil a la autopista A7.

Con una superficie de 925 m², permite la construcción de una villa de lujo con un volumen edificable del 30%, dos plantas sobre rasante, más sótano, porches y terrazas, con una orientación sur-este, que permite disfrutar de luz natural durante todo el día, en un entorno exclusividad en un tranquilo fondo de saco.

Terreno Urbano, Guadalmina Alta, Costa del Sol.
Jardin/Terreno 925 m².

Posición : Cerca de Golf, Cerca de Colegios.
Orientación : Sur.
Piscina : Sitio para Piscina.
Vistas : Jardín.
Jardin : Privado.



Características:

Orientación

Sur

Vistas

Jardín

Configuración

Cerca de golf

Cerca de escuelas

Piscina

Espacio para piscina

Jardín

Privado