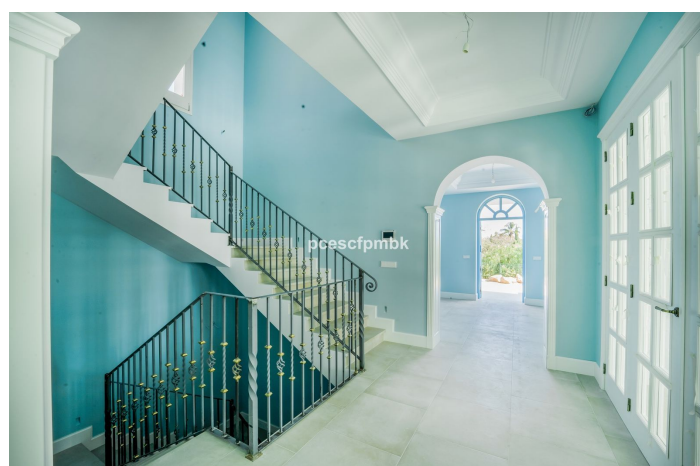
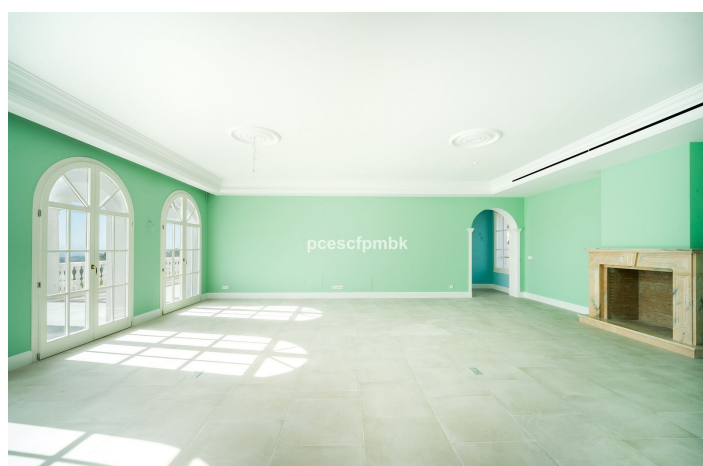




## Villa - Chalet en venta en Benahavís, Benahavís

**3.700.000 €**

Referencia: R4402342    Dormitorios: 6    Baños: 7    Terreno: 4.500m<sup>2</sup>    Construido: 860m<sup>2</sup>





---

## Costa del Sol, Benahavís

La promoción cuenta con su propio encanto, elegancia y arquitectura clásica combinada con paisajes andaluces. Belleza, privacidad, modernidad y comodidad caracterizan esta villa orientada al sur. Las vistas desde la propiedad son espectaculares, con vistas al Mediterráneo y al pintoresco entorno. La casa se encuentra a tan solo 15 minutos de Marbella ya 10 minutos de Puerto Banus.

La villa está situada en una zona pintoresca. Viviendo en la casa siempre se puede disfrutar de unas vistas impresionantes. No dejarás de admirar las vistas al mar que se abrirán desde las ventanas de la casa. Además, el desarrollo ofrece impresionantes vistas panorámicas del campo de golf, las montañas y las verdes colinas de madera.

La villa tiene una parcela de 4.500 m2 con piscina y placas solares. Hay terrazas cubiertas en la planta baja. Puede usarlos para una zona de barbacoa y una sala de estar. La casa está bien proporcionada en términos de distribución. El interior de la villa es particularmente elegante. En la planta baja hay un amplio salón. Junto al salón se encuentra el comedor y la cocina, que tienen acceso a la terraza cubierta. Además, en la planta baja hay una oficina, un gimnasio y un baño turco.

En la segunda planta hay 4 dormitorios con magníficas vistas, cada uno con su propio baño. Las áreas de entretenimiento están ubicadas en el sótano de la casa. Tiene una gran sala de juegos y una sala de cine separada.



## Características:

### Características

Terraza cubierta  
Terraza privada  
Trastero  
Baño en-suite  
Suelos de mármol  
Doble acristalamiento  
Armarios empotrados  
Lavadero  
Barbacoa  
Gimnasio  
Apartamento para invitados  
Alojamiento para personal  
Sauna

### Vistas

Mar  
Montaña  
Panorámicas  
Piscina  
Puerto  
Playa  
Golf

### Piscina

Espacio para piscina  
Privada

### Jardín

Privado

### Utilidades

Electricidad  
Agua potable

### Orientación

Sur

### Configuración

Cerca de golf  
Cerca de tiendas  
Cerca de ciudad  
Cerca de escuelas  
Ciudad  
Cerca de Marina  
Primera línea de golf

### Muebles

Totalmente amueblado

### Seguridad

Seguridad 24 horas  
Sistema de alarma  
Persianas  
Teléfono de entrada  
Caja fuerte

### Categorías

Inversión  
Golf  
Lujo

### Control climático

Aire acondicionado  
A/C pre instalado  
Aire acondicionado frío  
A/C caliente

### Condición

Excelente

### Cocina

Totalmente equipada

### Estacionamiento

Subterráneo  
Garaje  
Privado  
Cubierto