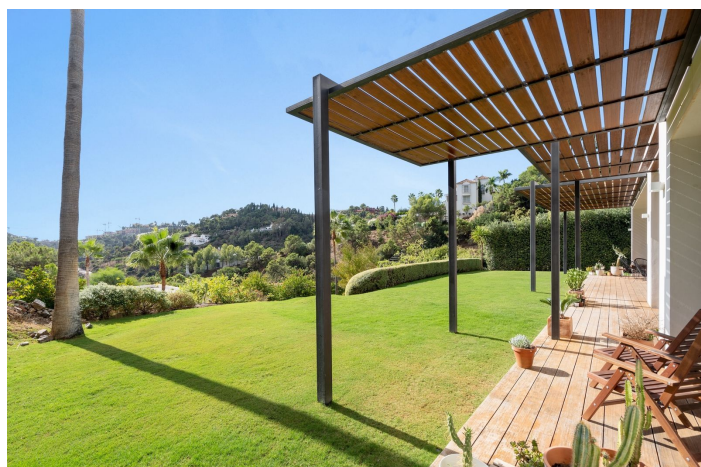
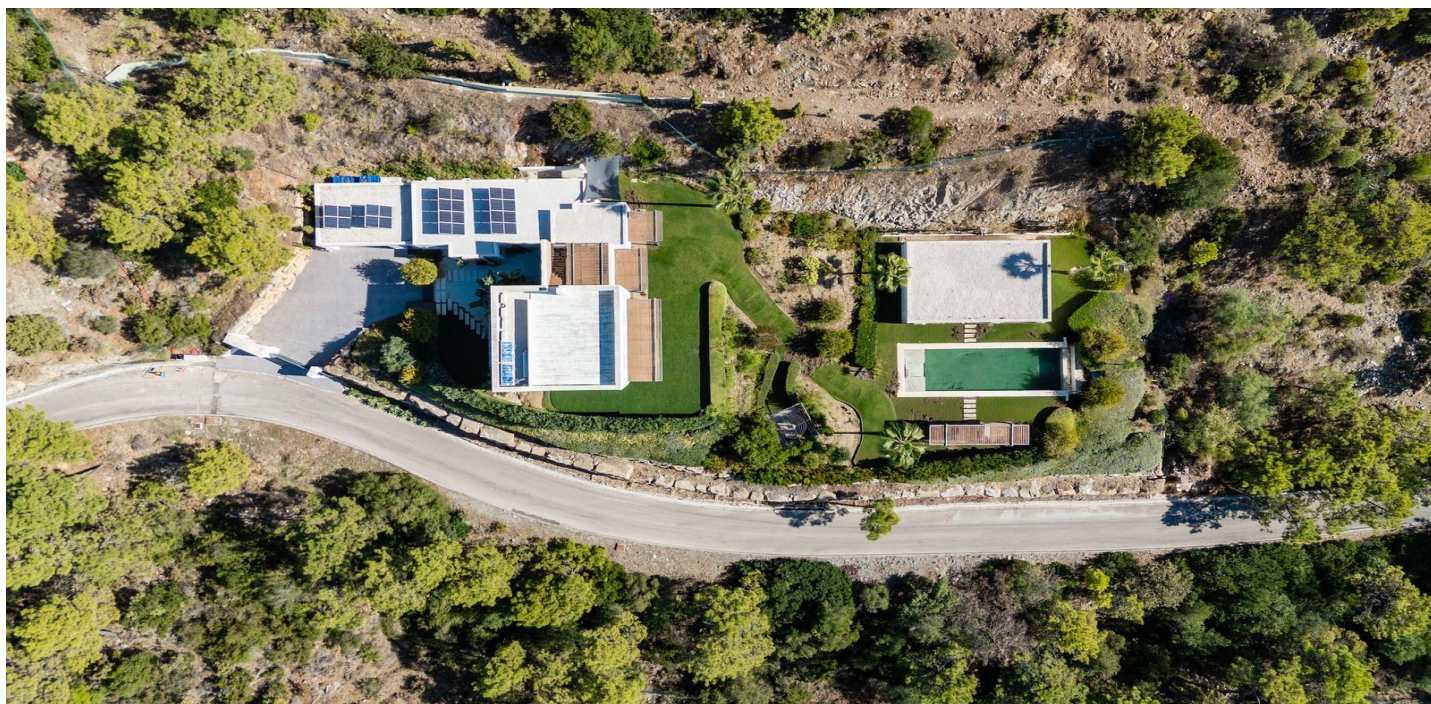




## Villa - Chalet en venta en El Madroñal, Benahavís

3.995.000 €

Referencia: R5252197    Dormitorios: 6    Baños: 7    Terreno: 3.000m<sup>2</sup>    Construido: 458m<sup>2</sup>    Terraza: 163m<sup>2</sup>







## Costa del Sol, El Madroñal

Villa Moderna en El Madroñal – Santuario Contemporáneo con Vistas Panorámicas en Benahavís.

Ubicada en una parcela de 3.000 m<sup>2</sup> dentro de la urbanización privada de El Madroñal, esta elegante villa de seis dormitorios combina arquitectura moderna, privacidad y vistas abiertas al valle y las colinas.

Enclavada en las colinas tranquilas de Benahavís, esta villa contemporánea representa una vida serena y sofisticada dentro de la prestigiosa comunidad cerrada de El Madroñal. Construida en 2018 sobre una amplia parcela de 3.000 m<sup>2</sup>, fusiona líneas geométricas y materiales naturales para crear una conexión equilibrada entre arquitectura y paisaje.

La vivienda principal ofrece espacios luminosos y bien proporcionados. Cuenta con cuatro dormitorios en suite, un aseo de cortesía y un salón-comedor de planta abierta que se extiende hacia las terrazas y el jardín. La cocina principal, totalmente equipada, se complementa con una segunda cocina de servicio, ideal para eventos o uso diario. Un despacho amplio disfruta de vistas al valle, mientras que la bodega y el garaje para tres vehículos aportan comodidad adicional.

La casa de invitados, independiente pero integrada en el entorno, dispone de dos dormitorios en suite, cocina propia y salón, ofreciendo privacidad y comodidad para familia o amigos.

El exterior es una celebración del estilo de vida mediterráneo. Una piscina alargada se integra en un jardín ajardinado con césped cuidado y vegetación madura. Las terrazas, protegidas por pérgolas de madera, invitan a disfrutar de comidas al aire libre, mientras que un mirador discreto ofrece un rincón de tranquilidad.

Cada detalle de esta propiedad ha sido pensado para favorecer la luz, la amplitud y la armonía con la naturaleza. El Madroñal combina privacidad y accesibilidad: a solo diez minutos de Marbella, veinte de Estepona y cuarenta y cinco del aeropuerto de Málaga. Un hogar para quienes valoran el diseño, la autenticidad y la calma.

La villa se compone de dos edificaciones independientes —la residencia principal y una casa de invitados— situadas en una parcela de 3.000 m<sup>2</sup> con jardines ajardinados y vistas panorámicas al valle y las colinas circundantes.

### Residencia Principal

Organizada en dos niveles principales, la vivienda destaca por su luminosidad, amplitud y conexión directa con el exterior.

#### Planta Baja:

El acceso principal se abre a un amplio espacio diáfano que integra el salón, el comedor y la cocina principal. Los ventanales de suelo a techo se deslizan hacia la terraza, creando una transición natural entre el interior y el jardín con piscina.

En esta planta se ubican también dos amplios dormitorios en suite, ambos con salida directa a las terrazas. Un aseo de cortesía y una cocina de servicio completan la distribución.

#### Planta Alta:

Destinada a la zona más privada de la casa, alberga dos suites principales, cada una con vestidor y baño privado. Ambas se abren a terrazas orientadas al paisaje, disfrutando de vistas despejadas y gran luminosidad.

Un despacho de amplias dimensiones se sitúa junto a la escalera, ideal para oficina o estudio con luz natural.



#### Planta Sótano:

En el nivel inferior se encuentra el garaje para tres vehículos, una bodega climatizada, zonas de almacenamiento y cuartos técnicos, garantizando comodidad y funcionalidad sin alterar los espacios de vida.

#### Casa de Invitados

Separada de la vivienda principal pero conectada visualmente a través del jardín, la casa de invitados ofrece total independencia. Dispone de dos dormitorios con baño en suite, salón-comedor y cocina totalmente equipada. Su terraza privada disfruta de las mismas vistas y tranquilidad que el resto de la propiedad.

#### Zonas Exteriores

El corazón del jardín está presidido por una piscina alargada, rodeada de terrazas, zonas de descanso y una pérgola que permite disfrutar de comidas al aire libre. La vegetación mediterránea y los árboles maduros aportan privacidad, mientras que un mirador al fondo del terreno ofrece un espacio íntimo con vistas panorámicas.

La propiedad se encuentra completamente cerrada dentro de la comunidad privada, garantizando seguridad y exclusividad.

Situada en las colinas de Benahavís, dentro de la exclusiva comunidad de El Madroñal, rodeada de naturaleza y a pocos minutos de Marbella, Puerto Banús y Estepona.



## Características:

### Características

Terraza cubierta  
Terraza privada  
Trastero  
Doble acristalamiento  
Armarios empotrados  
Lavadero  
Barbacoa  
Wifi  
Fibra óptica  
Suelos de madera  
Apartamento para invitados  
Alojamiento para personal  
Casa de invitados

### Vistas

Mar  
Montaña  
Panorámicas  
Jardín

Piscina

Golf

### Piscina

Privada

### Jardín

Privado  
Paisajístico  
Facil mantenimiento

### Utilidades

Electricidad

### Orientación

Suroeste

### Configuración

Cerca de golf

### Muebles

Opcional  
Parcialmente amueblado

### Seguridad

Complejo cerrado  
Seguridad 24 horas  
Sistema de alarma  
Caja fuerte

### Categorías

Lujo

### Control climatico

Aire acondicionado  
A/C caliente

### Condición

Excelente  
Renovado recientemente

### Cocina

Totalmente equipada

### Estacionamiento

Privado