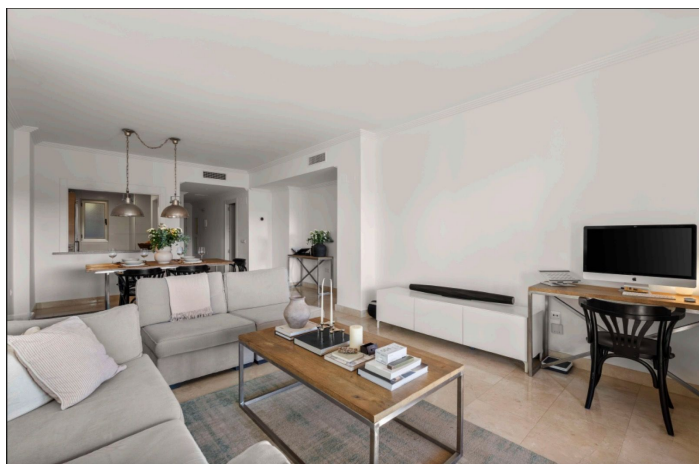
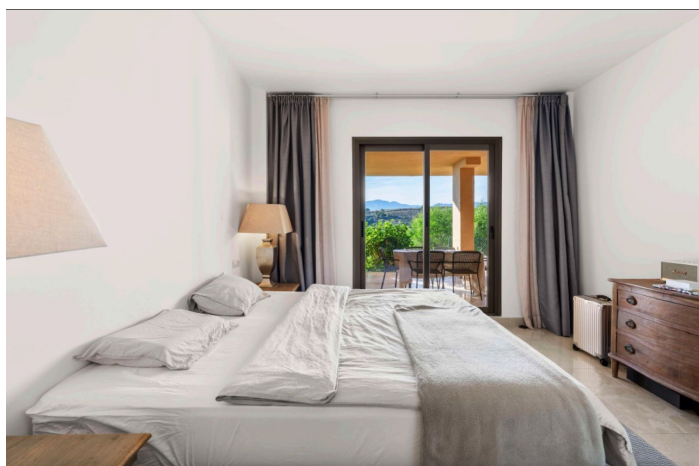




Apartamento planta baja en venta en Benahavís, Benahavís

583.000 €

Referencia: R5248747 Dormitorios: 2 Baños: 2 Construido: 125m²





Costa del Sol, Benahavís

Acogedor Apartamento de 2 Dormitorios en Planta Baja con Vistas al Mar y a la Montaña – Hacienda del Señorío de Cifuentes, Benahavís Bienvenido a este encantador y cómodo apartamento de 2 dormitorios en planta baja, que ofrece hermosas vistas al mar Mediterráneo y a las montañas majestuosas, situado en la prestigiosa comunidad cerrada de Hacienda del Señorío de Cifuentes en Benahavís, en la soleada Costa del Sol. Este resort seguro y orientado a familias presume de cuatro piscinas, impresionantes jardines comunitarios y un nuevo gimnasio en construcción – todo en un entorno de baja densidad con 23 bloques de apartamentos y planes de expansión, brindando un ambiente resort con seguridad 24 horas y vistas panorámicas sobre campos de golf como Atalaya, el mar, Gibraltar e incluso la costa africana en días claros. A solo 15 minutos del glamuroso puerto deportivo de Puerto Banús y las playas, con fácil acceso a la A-7 hacia Marbella o el casco antiguo histórico de Estepona, es ideal para vivir todo el año, vacaciones o inversión en el próspero mercado de Benahavís, donde propiedades similares ven un crecimiento anual del 10-15% y fuerte demanda de alquiler. Con 125 m² de espacio cálido y acogedor, el apartamento cuenta con una distribución práctica con comodidades modernas como calefacción por suelo radiante en toda la vivienda y aire acondicionado. Incluye dos dormitorios amplios con armarios empotrados, dos baños completos, cocina totalmente equipada con lavadero y un generoso salón-comedor que se abre a una terraza – perfecta para disfrutar del entorno tranquilo con total intimidad. Se vende completamente amueblado, listo para mudarte o alquilar de inmediato, aprovechando la alta demanda durante todo el año, especialmente en verano. Esta propiedad excepcional combina confort, exclusividad y alto potencial de rentabilidad en una de las comunidades más conocidas de Benahavís – ¡contáctanos hoy para concertar una visita!



Características:

Características

Terraza cubierta
Ascensor
Transporte cercano
Terraza privada
Trastero
Baño en-suite
Suelos de mármol
Doble acristalamiento
Armarios empotrados
Lavadero
Wifi
Gimnasio
Fibra óptica
Jacuzzi

Vistas

Mar
Montaña
Panorámicas
Campo
Jardín
Patio
Bosque

Piscina

Comunal
Para niños

Jardín

Comunal
Privado

Orientación

Oeste

Configuración

Cerca de golf
Urbanización
Cerca de ciudad
Cerca de escuelas

Muebles

Totalmente amueblado

Seguridad

Complejo cerrado
Sistema de alarma

Control climatico

Aire acondicionado
Aire acondicionado frío
A/C caliente
U/F Calefacción

Condición

Excelente
Recientemente renovado

Cocina

Totalmente equipada

Estacionamiento

Subterráneo
Garaje
Privado
Cubierto