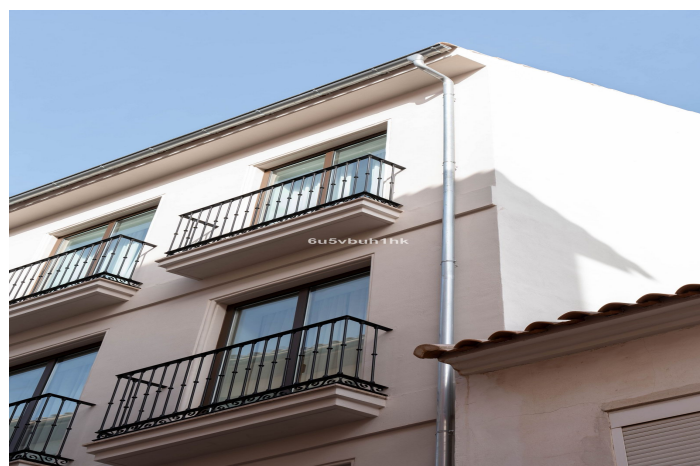
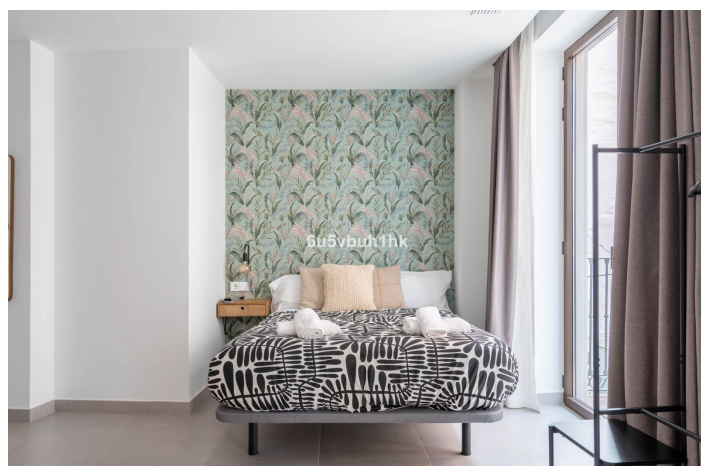




Adosada en venta en Málaga, Málaga

4.800.000 €

Referencia: R5252869 Dormitorios: 15 Baños: 15 Terreno: 200m² Construido: 722m²





Costa del Sol, Málaga

Situado en el corazón de Málaga, este edificio de nueva construcción cuenta con 15 modernos estudios turísticos a pocos pasos de la emblemática Plaza de La Merced y de la casa natal de Picasso. Su ubicación privilegiada ofrece un acceso inigualable a los principales lugares de interés cultural e histórico de la ciudad, como el Museo Picasso, la Catedral, el Teatro Romano, la calle Larios y el Museo Thyssen, todos ellos a poca distancia a pie. Combinando el encanto tradicional con el diseño contemporáneo, el edificio se centra alrededor de un patio andaluz y ofrece todas las comodidades modernas necesarias para el máximo confort. Los amplios y luminosos estudios ofrecen una experiencia única y acogedora en el vibrante centro histórico de Málaga, la joya de la Costa del Sol.



Características:

Características

Ascensor
Transporte cercano
Trastero
Baño en-suite
Doble acristalamiento
Armarios empotrados
Lavadero
Cerca de iglesia

Configuración

Cerca de puerto
Cerca de tiendas
Cerca de escuelas

Control climatico

Aire acondicionado

Vistas

Urbano

Muebles

Totalmente amueblado

Utilidades

Teléfono