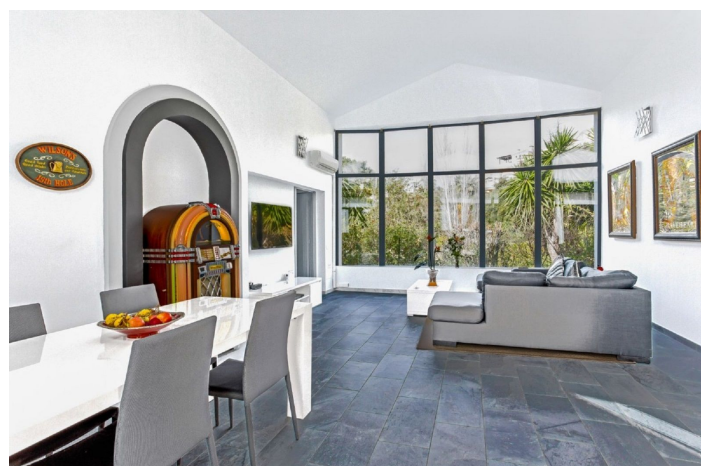
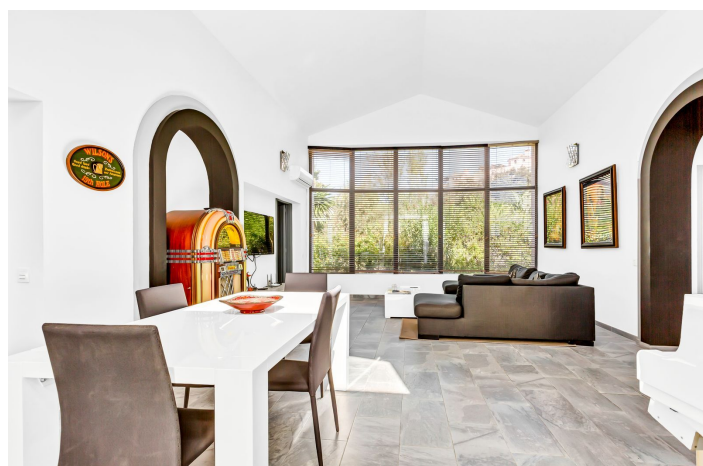




## Villa - Chalet en venta en Elviria, Marbella

599.000 €

Referencia: R5253490    Dormitorios: 3    Baños: 2    Construido: 96m<sup>2</sup>    Terraza: 20m<sup>2</sup>





---

## Costa del Sol, Elviria

### OPORTUNIDAD FABULOSA

¡Elegancia Moderna Cerca de Marbella!

Villa de tres Dormitorios en El Manantial, Santa María Golf, Elviria

Descubre esta encantadora villa independiente en Elviria, a solo 15 minutos del vibrante centro de Marbella.

La villa está ubicada en una ubicación privilegiada, a poca distancia del exclusivo Santa María Golf Club y cerca de la playa de Elviria con sus boutiques, restaurantes y bares. El campo de golf de 18 hoyos Santa María, con su casa club y restaurante. Una pista de tenis, está a la vuelta de la esquina

Reformado con altos estándares, la villa cuenta con un luminoso salón-comedor con un impresionante techo abovedado y una amplia cocina totalmente equipada de Schmidt.

El dormitorio principal con baño en suite, dos dormitorios adicionales que comparten un baño garantizan comodidad y espacio.

Entre las características adicionales se incluyen aire acondicionado preinstalado (calefacción y refrigeración) y un sistema de alarma.

El complejo cuenta con cuatro piscinas comunitarias, jardines bien cuidados y aparcamiento privado.

Todos los servicios, como restaurantes, supermercados y bancos, están a solo unos minutos.

#### Ubicación en detalle:

- A pie: Playa, campo de golf, tiendas, restaurantes
- En coche:
- Marbella centro: 15 minutos
- Puerto Banús: 20 minutos
- Aeropuerto de Málaga: 35 minutos
- Fuengirola centro: 15 minutos
- Playa: 5 minutos

#### Equipamiento en detalle:

- Ubicación: Cerca de campo de golf, mar y comercios, en un entorno urbanizado
- Orientación: Sur/Suroeste
- Estado: moderno y bien mantenido.
- Piscina: Cuatro Piscinas comunitarias
- Climatización: aire acondicionado (calefacción y refrigeración)
- Vista: Jardín
- Particularidades: terraza, armarios empotrados
- Mobiliario: parcialmente amueblado.
- Aparcamiento: Privado, varias plazas de aparcamiento en la calle.



- 
- Estilo: Contemporáneo

Tasas IBI: 650 € / año - Cuota de comunidad: 170 € / mes

Por favor contáctenos para más información.



## Características:

### Características

Terraza privada

Baño en-suite

Armarios empotrados

### Vistas

Jardín

### Orientación

Suroeste

### Control climático

Aire acondicionado

Aire acondicionado frío

A/C caliente

### Condición

Buena

### Configuración

Cerca de golf

Urbanización

Cerca del mar

Cerca de tiendas

Cerca de escuelas

Cerca de bosque

### Muebles

Parcialmente amueblado

### Cocina

Totalmente equipada

### Piscina

Comunal

Para niños

### Jardín

Comunal

Privado

Paisajístico

### Utilidades

Electricidad

### Seguridad

Seguridad 24 horas

### Estacionamiento

Privado

Más de uno

Calle

### Clasificación de emisión de CO2

D

### Categorías

Inversión

Reventa

Ganga

Contemporáneo

### Calificación energética

D