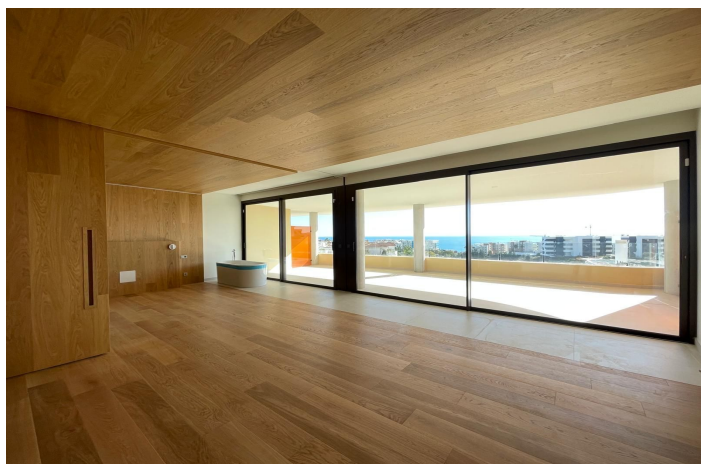
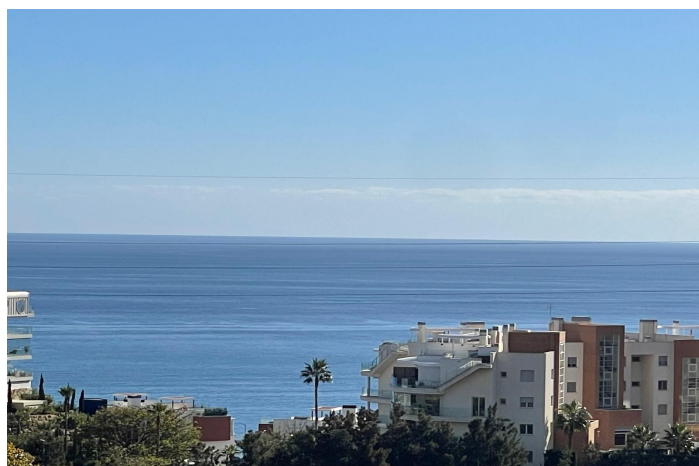




Apartamento planta media en venta en Reserva del Higuerón, Benalmádena

689.000 €

Referencia: R5256799 Dormitorios: 2 Baños: 2 Construido: 130m² Terraza: 41m²





Costa del Sol, Reserva del Higuerón

Descubre una vivienda exclusiva ubicada en una de las urbanizaciones más completas, modernas y cuidadas de la Costa del Sol. Un hogar único de 2 dormitorios y 1 baño, con 89,41 m² construidos, 2 plazas de garaje y trastero, completamente listo para entrar a vivir.

Aquí no solo compras una vivienda: accedes a un estilo de vida único, rodeado de naturaleza, arte y bienestar. La arquitectura del residencial destaca por sus líneas orgánicas inspiradas en el entorno mediterráneo, creando espacios luminosos, abiertos y elegantes.

??? Un entorno pensado para disfrutar

La urbanización está rodeada de más de 175.000 m² de zonas verdes, reforestadas con especies mediterráneas como olivos, cipreses y pinos. Es un espacio diseñado para la tranquilidad, la armonía y la conexión con la naturaleza.

??? Arte y diseño en cada rincón

Cada detalle del conjunto respira arte, desde piezas de reconocidos artistas internacionales hasta elementos decorativos únicos que convierten tu día a día en una experiencia sensorial.

???♂ Servicios premium para vivir al máximo

Esta urbanización ofrece instalaciones de primer nivel, pensadas para que no necesites salir para disfrutar:

Spa con más de 130 chorros, sauna, baño turco y áreas wellness.

Club deportivo de última generación con gimnasio, piscina climatizada, pistas de pádel, tenis, voleibol y más.

Piscinas exteriores con vistas.

Área de barbacoa, picnic, gimnasio exterior, zonas de juego, cine al aire libre y coworking.

Beach Club privado con acceso exclusivo para residentes.

Posibilidad de disfrutar experiencias gastronómicas únicas de manos de chefs galardonados con estrella Michelin.

??? Una ubicación inmejorable

Situado en un enclave privilegiado, equidistante entre Málaga y Marbella, a pocos minutos de la playa, rodeado de senderos naturales y con acceso rápido al aeropuerto. Además, se encuentra muy cerca de instalaciones hoteleras de lujo, ofreciendo servicios exclusivos para residentes.



Características:

Características

Ascensor
Transporte cercano
Terraza privada
Televisión satelital
Trastero
Armarios empotrados
Lavadero

Vistas

Mar

Piscina

Comunal

Seguridad

Complejo cerrado
Seguridad 24 horas

Categorías

Lujo

Orientación

Sur

Configuración

Urbanización

Cocina

Totalmente equipada

Estacionamiento

Garaje

Control climatico

Aire acondicionado
Aire acondicionado frío
A/C caliente

Condición

Excelente

Jardín

Comunal

Utilidades

Electricidad
Agua potable