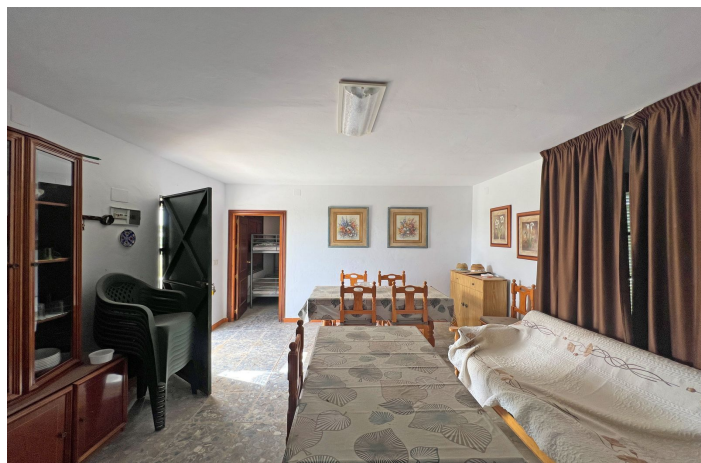




## Finca - Cortijo en venta en La Cala, Mijas

**370.000 €**

Referencia: R4422691    Dormitorios: 1    Baños: 1    Terreno: 14.041m<sup>2</sup>    Construido: 50m<sup>2</sup>    Terraza: 30m<sup>2</sup>





## Costa del Sol, La Cala

Sumérgete en un paraíso sereno en la encantadora La Cala de Mijas con esta finca que se encuentra a solo 10 minutos en coche del centro de la ciudad. Esta finca cuenta con una generosa extensión de tierra de 14.041 m<sup>2</sup>, incluyendo un huerto y bancales para dar rienda suelta a tu espíritu agrícola.

La casa principal de 60,78 m<sup>2</sup> se distribuye en una habitación amplia, un baño, un luminoso salón y una cocina funcional, trastero y porche cubierto.

La finca dispone de contador eléctrico para suministro de la casa y para la alimentación del cuadro que controla la bomba de agua subterránea, y la red eléctrica que va a la zona del pozo es una canalización subterránea. También dispone de una acometida de agua potable que suministra la empresa Acosol y una aljibe de unos 12.000 litros situada junto a la casa. A la vez, toda la zona de la casa cuenta con un cercado y portón de entrada con doble hoja.

La finca cuenta con entradas a ambos lados de la parcela, lo que facilita el acceso y la movilidad. Todo está registrado legalmente, brindándote tranquilidad y confianza en tu inversión.

Si buscas un retiro que ofrezca paz y serenidad sin sacrificar la comodidad de la vida urbana, esta propiedad es tu respuesta.

Finca - Cortijo, La Cala de Mijas, Costa del Sol.  
1 Dormitorio, 1 Baño, Construidos 50 m<sup>2</sup>, Terraza 30 m<sup>2</sup>.

Posición : Suburbano.  
Orientación : Este, Sur, Oeste.  
Estado : Regular.  
Vistas : Montaña, Campo.  
Características : Terraza Privada, Trastero.  
Muebles : Amueblada.  
Cocina : Parcialmente Equipada.  
Seguridad : Recinto Cerrado.  
Aparcamiento : Calle, Privado.



## Características:

### Características

Terraza privada

Trastero

### Configuración

Suburbano

### Cocina

Parcialmente equipada

### Orientación

Este

Sur

Oeste

### Condición

Correcta

### Seguridad

Complejo cerrado

### Vistas

Montaña

Campo

### Muebles

Totalmente amueblado

### Estacionamiento

Privado

Calle