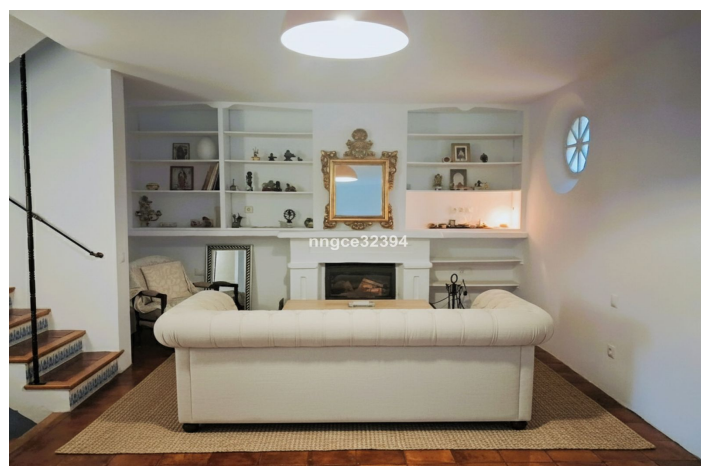
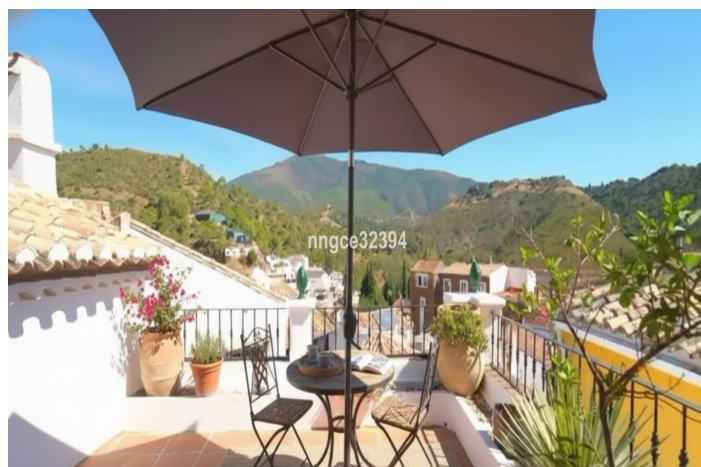




Adosada en venta en Benahavís, Benahavís

880.000 €

Referencia: R5257627 Dormitorios: 4 Baños: 3 Construido: 320m² Terraza: 71m²





Costa del Sol, Benahavís

Una vivienda andaluza verdaderamente especial, rebosante de carácter, encanto arquitectónico y elegancia atemporal, idealmente situada en el corazón de Benahavís Pueblo. Esta propiedad distintiva ofrece una combinación poco común de auténtica vida de pueblo con características prácticas muy valoradas, incluyendo garaje privado y acceso a piscina comunitaria. Distribuida en varios niveles, la casa se desarrolla con una sensación natural de fluidez y privacidad. Las zonas principales de estar cuentan con suelos de terracota tradicionales, proporciones clásicas y una atmósfera acogedora que refleja el alma de una auténtica casa andaluza. Una terraza cubierta de vegetación ofrece un entorno íntimo para comidas al aire libre y veladas relajadas, mientras que el solárium en la azotea brinda vistas abiertas al pueblo y a la montaña, ideal para disfrutar de los atardeceres o de mañanas tranquilas. Las plantas superiores albergan dormitorios bien proporcionados, incluyendo una suite principal con baño en suite, todos ellos conservando detalles andaluces originales como contraventanas de madera y materiales naturales en toda la vivienda. Uno de los aspectos más atractivos de la propiedad es la zona independiente en la planta inferior con entrada propia y baño, que ofrece una flexibilidad excepcional. Ideal como alojamiento para invitados, estudio privado, despacho o espacio para convivencia intergeneracional, combina independencia con conexión interna a la vivienda principal. Ubicada a pocos pasos de la reconocida oferta gastronómica y la vida de Benahavís, y con fácil acceso a Marbella, la costa y campos de golf, esta propiedad representa una oportunidad única para adquirir una vivienda con auténtico carácter y calidad, en uno de los pueblos más deseados de la Costa del Sol.



Características:

Características

Terraza cubierta
Transporte cercano
Terraza privada
Trastero
Baño en-suite
Doble acristalamiento
Armarios empotrados
Lavadero
Barbacoa
Wifi
Cerca de iglesia
Solárium
Apartamento para invitados
Sótano
Sala de juegos
Restaurante en sitio
Casa de invitados
Bar

Vistas

Montaña
Panorámicas
Campo
Jardín
Patio

Piscina

Comunal

Jardín

Comunal
Privado

Utilidades

Electricidad
Agua potable
Teléfono

Orientación

Norte
Sureste
Noreste

Configuración

Área comercial
Cerca de golf
Urbanización
Cerca de tiendas
Cerca de ciudad
Cerca de escuelas
Pueblo
Ciudad
Pueblo de montaña
Suburbano
Cerca de bosque

Muebles

Totalmente amueblado
Opcional

Seguridad

Complejo cerrado
Sistema de alarma
Teléfono de entrada

Categorías

Casas de vacaciones
Inversión
Reventa
Ganga
Lujo

Control climatico

Aire acondicionado
Aire acondicionado frío
A/C caliente
Chimenea

Condición

Excelente

Cocina

Totalmente equipada

Estacionamiento

Garaje
Privado

