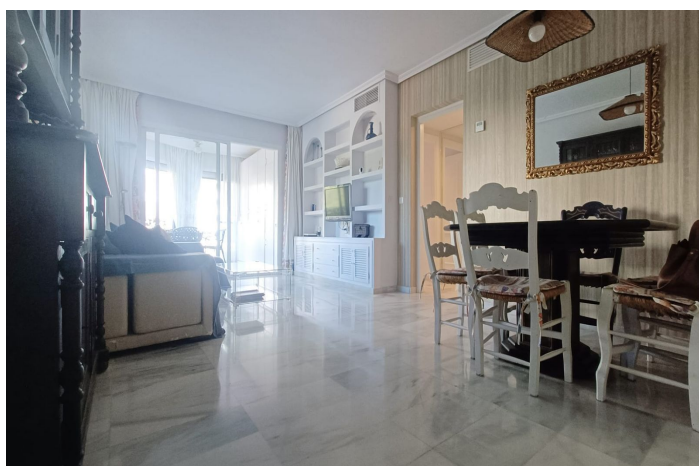




Apartamento planta media en venta en Puerto Banús, Marbella

560.000 €

Referencia: R5256337 Dormitorios: 2 Baños: 2 Construido: 115m² Terraza: 8m²





Costa del Sol, Puerto Banús

EXCELENTE PROPIEDAD EN EL CORAZÓN DE PUERTO BANÚS

Bonito apartamento dentro de una urbanización a pocos metros del paseo Marítimo y la playa, con grandes zonas ajardinadas, 4 piscinas, 1 pista de paddel y 24h de seguridad.

Rodeada de todos los servicios que ofrece un sitio único como Puerto Banús es ideal para vivir todo el año o veranear por su buena ubicación y servicios.

El apartamento es amplio, cuenta con 2 dormitorios cada uno con su armario empotrado vestidos con altillos y puertas nuevas.

2 baños completos ambos con duchas, el principal está en suite . Amplio salón comedor con salida a una agradable terraza cubierta cerrada con cristales correderos pudiendo tener la dualidad de utilizarla tanto en invierno como en verano.

La propiedad tiene varias mejoras realizadas que se detallan a continuación:

- El agua del grifo está purificada, por lo que no es necesario utilizar botellas de agua mineral.
- Los dos cuartos de baños tienen calentadores de pared.
- Armarios empotrados vestidos con puertas nuevas.
- Las paredes que dan a la vivienda de al lado tienen un aislante anti ruido de 4 cms
- La ventana del dormitorio segundo tiene doble cierre .
- Ventana extra en el lateral del salón lo que le proporciona mucha mas luz que a otros apartamentos similares en el complejo.
- Pintado en verano de 2025.
- Persianas en terraza siendo una de ellas eléctrica.
- Mosquiteras.
- Instalación de TV por parábola.
- Cajones de la cocina deslizantes y cajones en el zócalo inferior.
- Solo 9 vecinos para utilizar el ascensor.
- Electrodomésticos cambiados recientemente.
- Plaza de garaje incluida en el precio.
- Cabe destacar que los propietarios actuales han sido los únicos propietarios de la vivienda de ahí su buen estado de conservación.

Una PROPIEDAD PERFECTA para quienes quieren disfrutar de un lugar con todos los servicios a mano.



Características:

Características

Terraza cubierta
Ascensor
Transporte cercano
Terraza privada
Suelos de mármol
Doble acristalamiento
Recepción las 24 horas
Armarios empotrados
Paddle

Vistas

Jardín

Piscina

Comunal

Jardín

Comunal

Categorías

Reventa

Orientación

Este

Configuración

Área comercial
Junto a playa
Urbanización
Cerca de tiendas
Cerca de Marina
Puerto

Muebles

No amueblado

Seguridad

Complejo cerrado
Seguridad 24 horas

Control climatico

Aire acondicionado
Aire acondicionado frío
A/C caliente

Condición

Buena

Cocina

Totalmente equipada

Estacionamiento

Garaje