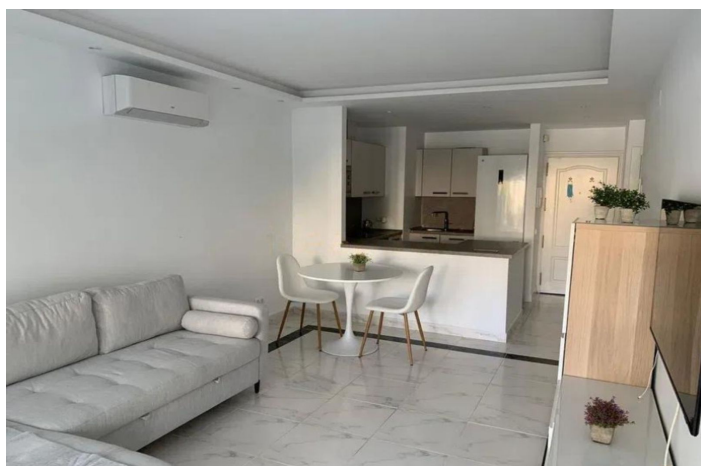




## Apartamento planta media en venta en Marbella, Marbella

**560.000 €**

Referencia: R5244172    Dormitorios: 1    Baños: 1    Construido: 65m<sup>2</sup>    Terraza: 30m<sup>2</sup>





## Costa del Sol, Marbella

Un dormitorio, un baño A ESTRENAR, cocina americana con mucho espacio para almacenaje, dos armarios empotrados, aire acondicionado frío/calor y radiadores electrónicos. Pintura lisa. Luces indirectas graduables en intensidad y foseado perimetral para crear ambientes. Muy luminoso. Enchufes de diseño camuflados. En la terraza está hecho de obra un cuarto para lavadora y almacenaje. Cuenta con lavadora- secadora. Toldo electrico. El piso tiene 58 metros útiles y la terraza 30 útiles. Termo de agua caliente nueva a estrenar. No se paga el agua, está incluida en la cuota de la comunidad. Posibilidad de hacer una segunda habitación ya que los metros de la vivienda son muchos. Urbanización tranquila diseñada por el arquitecto Fernando Higuera, con un jardín tropical, con dos piscinas, fuentes, río artificial con peces, ranas, patos... TIENE ACCESO PEATONAL DIRECTO LA PLAYA, sin necesidad de cruzar carretera, dos duchas para cuando vuelves de la playa quitarte la arena, con acceso directo a la piscina desde la playa. Aparcamiento incluido en el precio. A menos de 3 minutos andando, 3 supermercados, farmacia 24h, corte inglés, parques, cafeterías, restaurantes. La urbanización cuenta con sala de coworking. Apartamento Planta Media, Marbella, Costa del Sol. 1 Dormitorio, 1 Baño, Construidos 65 m<sup>2</sup>, Terraza 30 m<sup>2</sup>. Posición : Ciudad, Suburbano, Área Comercial, Lado de la Playa, Cerca de Tiendas, Cerca del Mar, Cerca de Colegios, Urbanización. Orientación : Este. Estado : Buen, Reformado Recientemente, Renovado Recientemente. Piscina : Comunitaria, Piscina de Niños. Climatización : Aire Acondicionado, A/A Caliente, A/A Frio. Vistas : Jardín. Características : Terraza Cubierta, Ascensor, Armarios Empotrados, Cerca de Transporte, Terraza Privada, WiFi, Baño En-Suite, Acceso para personas con movilidad reducida, Suelos de Mármol, Doble acristalamiento, Servicio de Autobuses, Cerca de una Iglesia, Fibra óptica. Muebles : Parcialmente. Cocina : Equipada. Jardín : Comunitario. Seguridad : Recinto Cerrado. Aparcamiento : Subterráneo, Garaje, Cubierto, Privado. Categoría : Frente a la playa, Reventa.



## Características:

### Características

Terraza cubierta  
Ascensor  
Transporte cercano  
Terraza privada  
Baño en-suite  
Suelos de mármol  
Doble acristalamiento  
Armarios empotrados  
Wifi  
Fibra óptica  
Cerca de iglesia  
Autobús de cortesía  
Acceso para personas con movilidad reducida

### Vistas

Jardín

### Piscina

Comunal  
Para niños

### Jardín

Comunal

### Categorías

Reventa  
Frente a la playa

### Orientación

Este

### Configuración

Área comercial  
Junto a playa  
Urbanización  
Cerca del mar  
Cerca de tiendas  
Cerca de escuelas  
Ciudad  
Suburbano

### Muebles

Parcialmente amueblado

### Seguridad

Complejo cerrado

### Control climatico

Aire acondicionado  
Aire acondicionado frío  
A/C caliente

### Condición

Buena  
Recientemente renovado  
Renovado recientemente

### Cocina

Totalmente equipada

### Estacionamiento

Subterráneo  
Garaje  
Privado  
Cubierto