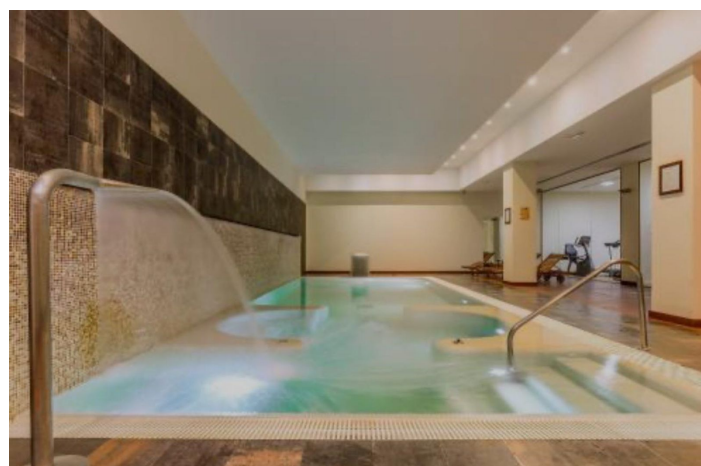
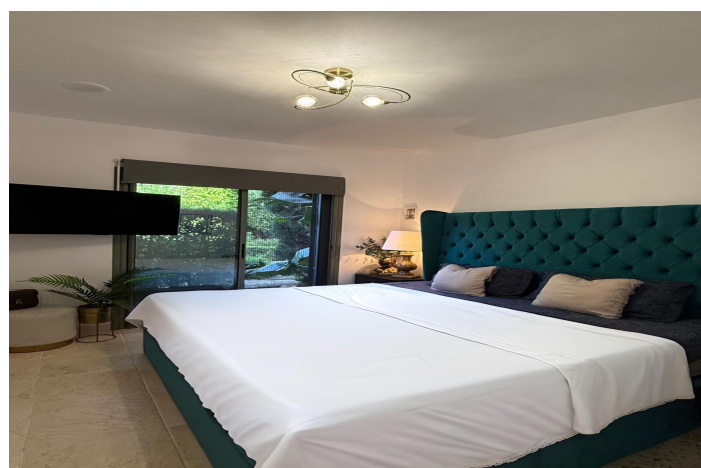




Apartamento planta media en venta en Estepona, Estepona

500.000 €

Referencia: R5253628 Dormitorios: 2 Baños: 2 Construido: 140m² Terraza: 41m²





Costa del Sol, Estepona

Presentamos un elegante apartamento de reciente construcción ubicado en la prestigiosa urbanización Benatalaya, en la zona este de Estepona, Málaga. Con una privilegiada ubicación en primera línea de golf y rodeado de todas las comodidades necesarias, esta propiedad destaca por su confort y excelente conectividad con el transporte público, así como con las principales áreas comerciales, educativas y de ocio de la ciudad.

El apartamento, con una superficie construida de 140 m² (99 m² de espacio interior y 41 m² de una amplia terraza privada), ofrece 2 dormitorios y 2 baños completos. El interior se caracteriza por su luminosidad y distribución funcional, contando con un amplio salón, cocina totalmente equipada, armarios empotrados y acabados de alta calidad como ventanas de doble acristalamiento y persianas eléctricas.

Los residentes disfrutan de una amplia gama de extraordinarias comodidades dentro de una comunidad cerrada y segura, incluyendo piscinas comunitarias exteriores e interiores, gimnasio, sauna, jacuzzi, jardines maduros y un parque infantil cercano. La entrada está equipada con conserje, ascensor y acceso adaptado, así como garaje comunitario y trastero. La seguridad está garantizada mediante vigilancia y asistencia las 24 horas, así como un sistema de control de accesos.

Esta propiedad representa una excelente oportunidad para quienes buscan una alta calidad de vida junto al campo de golf, rodeados de jardines bien cuidados y un ambiente tranquilo, sin renunciar a la proximidad de restaurantes, colegios y comercios. Su excelente estado, vistas al golf y a los jardines, y su ubicación cercana a todos los servicios hacen de este apartamento una opción ideal tanto como residencia permanente como inversión.



Características:

Características

Terraza cubierta
Ascensor
Transporte cercano
Terraza privada
Trastero
Doble acristalamiento
Armarios empotrados
Gimnasio
Jacuzzi
Sauna

Vistas

Jardín
Golf

Piscina

Comunal
Interior
Jardín
Comunal

Categorías

Golf

Orientación

Oeste

Configuración

Cerca de tiendas
Cerca de escuelas

Muebles

No amueblado

Seguridad

Complejo cerrado
Seguridad 24 horas
Persianas

Control climatico

Aire acondicionado
Calefacción central

Condición

Excelente
Nueva construcción

Cocina

Parcialmente equipada

Estacionamiento

Comunal