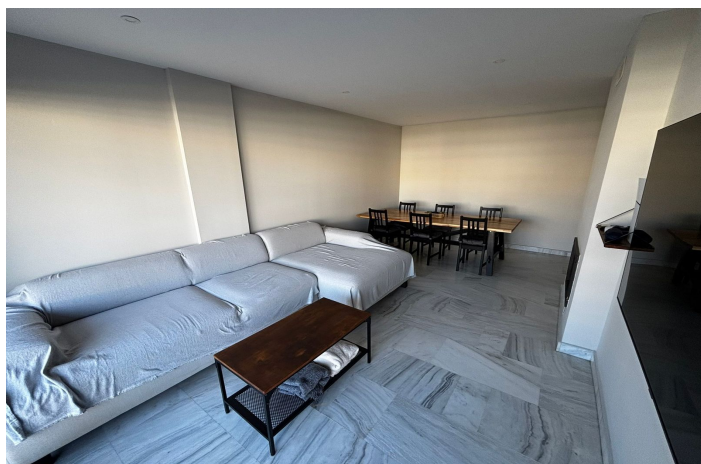
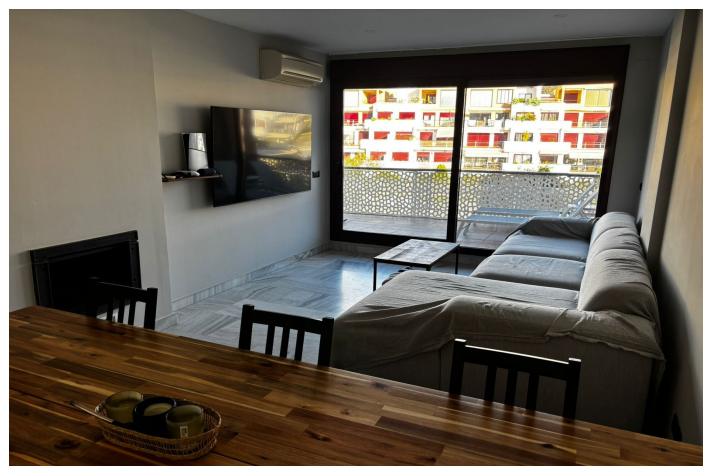
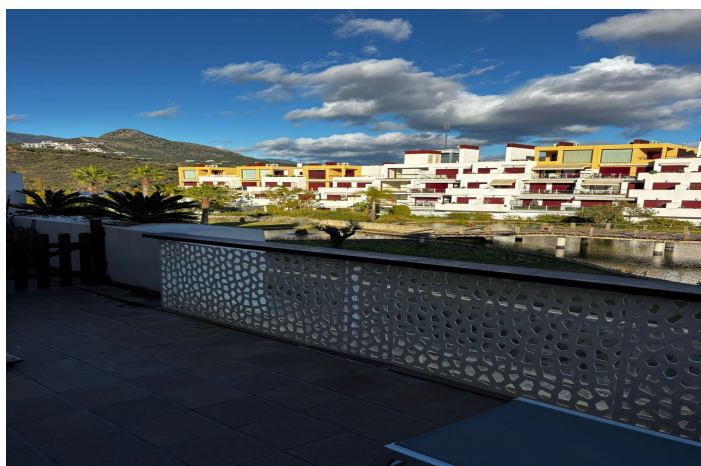




Apartamento planta media en venta en Benahavís, Benahavís

285.000 €

Referencia: R5258839 Dormitorios: 1 Baños: 1 Construido: 92m² Terraza: 20m²





Costa del Sol, Benahavís

Encantador Apartamento de 1 Dormitorio en Urbanización Parque Botánico – Estepona, con Amenidades Resort

Descubre este impecable apartamento de 1 dormitorio en la prestigiosa urbanización Parque Botánico, una comunidad cerrada de lujo en Estepona en la soleada Costa del Sol – famosa por su ubicación serena entre montañas y mar, ofreciendo un estilo de vida resort con exuberantes jardines botánicos, múltiples piscinas (incluyendo opciones interiores climatizadas y exteriores), gimnasio de vanguardia, spa con sauna y jacuzzi, pistas de tenis y seguridad 24 horas. Este spot prime brinda fácil acceso a playas prístinas (10-15 minutos), campos de golf de clase mundial como Los Flamingos, colegios internacionales, supermercados y la A-7 para viajes rápidos a Puerto Banús o al aeropuerto de Málaga – ideal para vivir todo el año o inversión en el próspero mercado de Estepona en 2025, donde propiedades similares promedian 300.000-450.000 € con rentabilidades sólidas del 5-7% ante la demanda creciente por resorts ecológicos. Con 92 m² contruidos en entreplanta exterior con ascensor conveniente y orientación sur-este deseable para luz natural abundante, esta residencia bien mantenida presume de una distribución funcional: un dormitorio espacioso con armarios empotrados, un baño moderno, un salón-comedor con cocina totalmente equipada y una generosa terraza de 20 m² perfecta para relax o comidas al aire libre. Detalles premium incluyen aire acondicionado en toda la vivienda, calefacción individual eléctrica y una plaza de garaje equipada con instalación para carga de coche eléctrico, más un trastero de 5 m² – todo realzando la comodidad diaria. Las excepcionales amenidades de la urbanización incluyen jardines expansivos, piscinas y un ambiente comunitario acogedor, garantizando lujo de bajo mantenimiento. Esta propiedad llave en mano es un hallazgo raro para vida cómoda o alquileres – ¡contáctanos hoy para concertar una visita!



Características:

Características

Terraza cubierta
Ascensor
Transporte cercano
Terraza privada
Televisión satelital
Trastero
Baño en-suite
Suelos de mármol
Doble acristalamiento
Recepción las 24 horas
Armarios empotrados
Barbacoa
Wifi
Gimnasio
Fibra óptica
Jacuzzi
Solárium
Sauna
Sala de juegos
Restaurante en sitio
Pista de tenis
Paddle
Acceso para personas con movilidad reducida

Vistas

Jardín
Patio
Lago

Piscina

Comunal
Climatizada
Interior
Para niños

Jardín

Comunal

Orientación

Este
Sur

Configuración

Cerca de golf
Urbanización
Cerca de ciudad
Cerca de escuelas

Muebles

Opcional

Seguridad

Complejo cerrado
Seguridad 24 horas
Sistema de alarma

Control climatico

Aire acondicionado
Chimenea

Condición

Excelente

Cocina

Totalmente equipada

Estacionamiento

Subterráneo
Garaje
Privado
Comunal