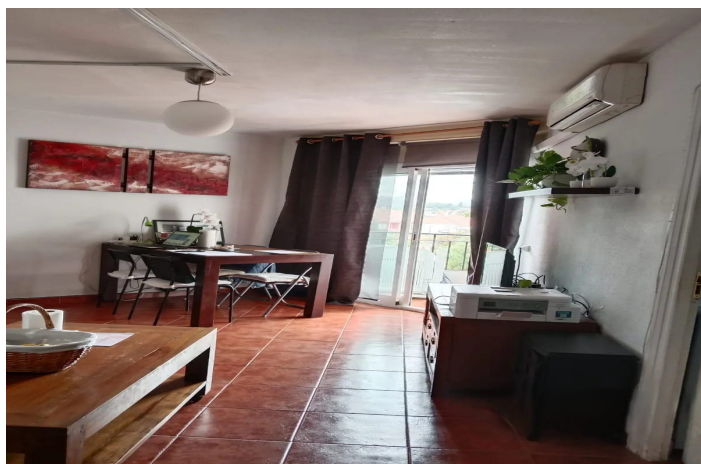




## Apartamento planta media en venta en Marbella, Marbella

282.450 €

Referencia: R5264161    Dormitorios: 2    Baños: 1    Construido: 68m<sup>2</sup>





---

## Costa del Sol, Marbella

Piso de 68 m2 con 2 dormitorios a solo 5 minutos del centro de Marbella en la zona del Club de Padel del Mirador  
Se distribuye en salón con salida directa a una terraza con orientación Sur-Este con 2 dormitorios , 1 baño ,cocina equipada  
Esta muy bien comunicado a colegios , supermercados y de la estación de autobús de Marbella



## Características:

### Características

Ascensor

Transporte cercano

Terraza privada

Acceso para personas con movilidad reducida

### Configuración

Urbanización

Cerca de ciudad

Cerca de escuelas

### Cocina

Totalmente equipada

### Orientación

Sureste

### Condición

Buena

### Jardín

Comunal

### Control climatico

Aire acondicionado

### Muebles

Parcialmente amueblado

### Seguridad

Teléfono de entrada