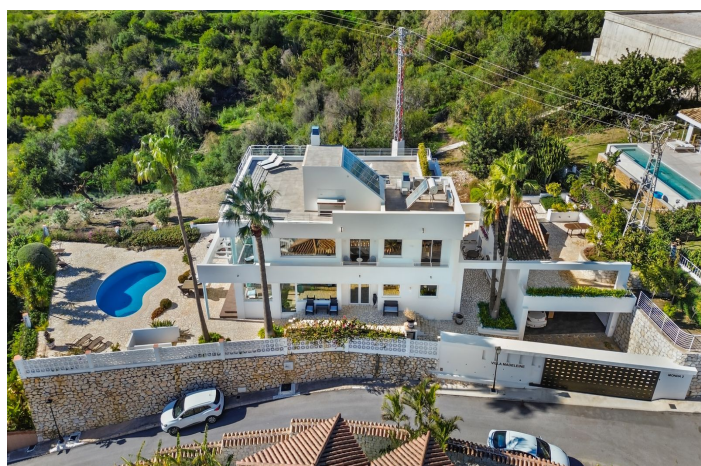




Villa - Chalet en venta en Benalmádena, Benalmádena

2.595.000 €

Referencia: R4890223 Dormitorios: 4 Baños: 3 Terreno: 800m² Construido: 450m² Terraza: 106m²





Costa del Sol, Benalmádena

Ubicada en lo alto de la exclusiva zona de La Capellania, esta espectacular villa contemporánea es una auténtica joya de la Costa del Sol. Diseñada para aprovechar al máximo la luz natural y las impresionantes vistas al Mediterráneo, la propiedad combina una arquitectura moderna con elegantes detalles oscuros que aportan carácter y sofisticación. Distribuida en tres amplios niveles más un ala privada para invitados, la vivienda ofrece una combinación perfecta de espacios abiertos para disfrutar y zonas íntimas para el descanso. Grandes ventanales enmarcan el paisaje costero y permiten que el exterior forme parte del interior. La planta principal alberga una elegante cocina de concepto abierto que se integra con un espacioso salón con chimenea y calefacción por suelo radiante. En este nivel se encuentran también dos dormitorios en suite. Desde aquí se accede a una terraza cubierta con cortinas de cristal que se abre hacia una amplia zona de piscina rodeada de vegetación, creando un oasis privado ideal para relajarse y recibir invitados. En la planta superior se encuentra una segunda zona de estar junto con la impresionante suite principal. El dormitorio conecta con su baño privado a través de un vestidor que funciona como una entrada oculta, aportando un toque exclusivo y refinado. Esta planta también dispone de una terraza cubierta con vistas abiertas al mar y a Fuengirola. La joya de la vivienda es su terraza en la azotea, que ofrece vistas panorámicas de 360 grados y sol durante todo el día. Equipada con cocina exterior y duchas, es el espacio perfecto para disfrutar de inolvidables puestas de sol. Un cuarto dormitorio independiente, situado en una zona más privada de la casa, garantiza máxima tranquilidad para invitados o familiares. El garaje, luminoso y espacioso, tiene capacidad para cuatro vehículos y también funciona como zona de lavandería. Está diseñado para permanecer seco y protegido incluso durante lluvias intensas. La seguridad está garantizada mediante ventanas reforzadas, persianas de aluminio y estores eléctricos en toda la vivienda. A solo diez minutos de playas, restaurantes, supermercados, clubes deportivos y centros de bienestar, esta villa ofrece una combinación inmejorable de privacidad, comodidad y lujo.



Características:

Características

Terraza cubierta
Transporte cercano
Terraza privada
Trastero
Suelos de mármol
Doble acristalamiento
Armarios empotrados
Lavadero
Barbacoa
Apartamento para invitados

Vistas

Mar
Montaña
Panorámicas
Piscina

Piscina

Privada

Jardín

Privado

Categorías

Casas de vacaciones
Reventa
Lujo

Orientación

Sur
Suroeste

Configuración

Urbanización
Cerca del mar
Cerca de escuelas

Muebles

Opcional

Seguridad

Seguridad 24 horas
Sistema de alarma
Persianas

Control climático

Aire acondicionado
Chimenea
U/F Calefacción
Calefacción central

Condición

Excelente

Cocina

Totalmente equipada

Estacionamiento

Garaje
Privado
Más de uno