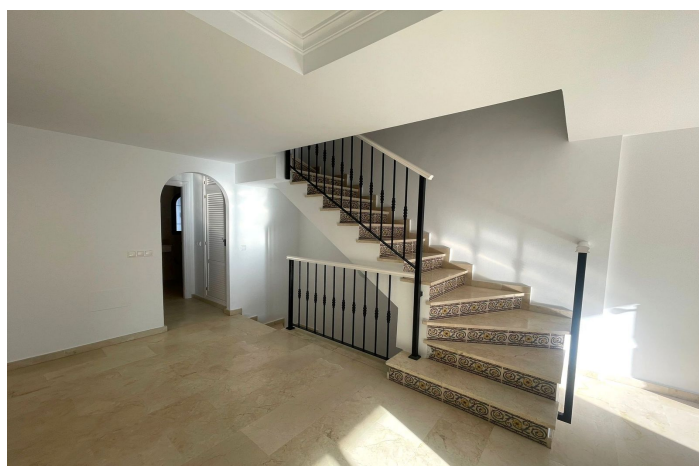
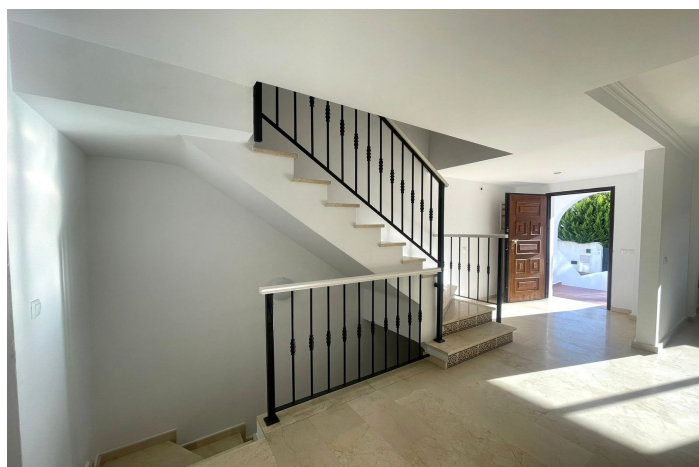




Villa pareada en venta en Manilva, Manilva

615.000 €

Referencia: R5271679 Dormitorios: 3 Baños: 3 Terreno: 40m² Construido: 225m² Terraza: 12m²





Costa del Sol, Manilva

Casa adosada con jardín, terrazas, triple garaje y piscina comunitaria

Magnífica casa adosada de 210 m² construidos, recientemente pintada al completo, ubicada en una urbanización tranquila con piscina comunitaria y gastos de comunidad de solo 30 € al mes.

La vivienda se distribuye de forma cómoda y funcional, ofreciendo 3 amplios dormitorios y 3 baños. Todos los dormitorios disponen de armarios empotrados, y el dormitorio principal cuenta además con un vestidor privado. Dos de los dormitorios disfrutan de terrazas privadas de 5 m², ideales para relajarse al aire libre.

El salón es uno de los grandes protagonistas de la vivienda, con 45 m² y chimenea, creando un espacio elegante, luminoso y acogedor, perfecto tanto para el día a día como para reuniones sociales.

La cocina está totalmente equipada con electrodomésticos nuevos en acero inoxidable, combinando diseño moderno y funcionalidad.

En el exterior, la propiedad ofrece un jardín privado de 40 m², perfecto para zona chill-out, comedor exterior o área de descanso. La vivienda dispone además de trastero de 12 m², leñero y un valor añadido excepcional: tres plazas de garaje privadas.

La urbanización cuenta con piscina comunitaria, en un entorno cuidado y agradable, lo que convierte esta propiedad en una excelente opción como residencia habitual, segunda vivienda o inversión.

Características principales

210 m² construidos

3 dormitorios

3 baños

Dormitorio principal con vestidor

Armarios empotrados en todos los dormitorios

2 terrazas privadas de 5 m²

Salón de 45 m² con chimenea

Cocina con electrodomésticos nuevos en acero inoxidable

Jardín privado de 40 m²

Trastero de 12 m²



Leñero

3 plazas de garaje

Piscina comunitaria

Comunidad: 30 €/mes

Vivienda recién pintada



Características:

Características

Terraza privada

Trastero

Baño en-suite

Suelos de mármol

Armarios empotrados

Vistas

Calle

Piscina

Comunal

Estacionamiento

Garaje

Más de uno

Orientación

Norte

Sur

Configuración

Urbanización

Cocina

Totalmente equipada

Control climatico

Chimenea

Condición

Excelente

Jardín

Privado