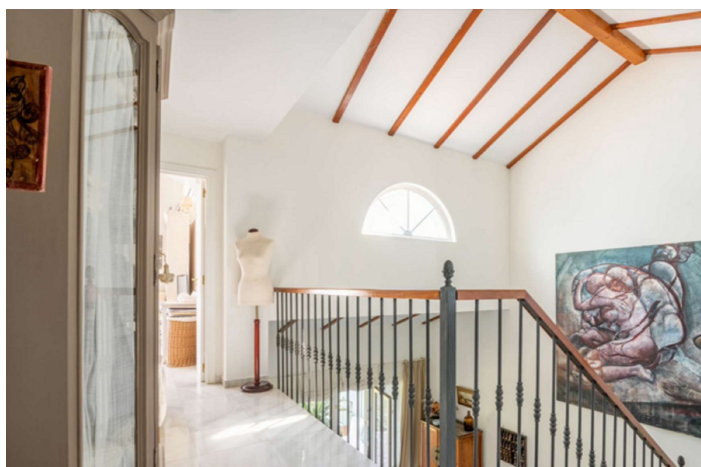




Adosada en venta en Guadalmina Alta, Marbella

895.000 €

Referencia: R5272870 Dormitorios: 3 Baños: 3 Terreno: 458m² Construido: 174m²





Costa del Sol, Guadalmina Alta

Exclusiva casa adosada de esquina en primera línea de golf – Guadalmina Descubra esta encantadora casa adosada de esquina situada en primera línea de golf, en la prestigiosa zona de Guadalmina. Una propiedad única que combina privacidad, amplitud y un entorno natural excepcional. La vivienda se asienta sobre una amplia parcela con jardín cuidadosamente mantenido, equipado con sistema de riego automático y con excelente potencial para la construcción de una piscina privada, ideal para disfrutar plenamente del clima y la vida al aire libre, además de contar con piscina comunitaria dentro del conjunto residencial. Distribuida en dos plantas, la propiedad ofrece una distribución cómoda y funcional. En la planta baja encontramos un elegante hall de entrada, una espaciosa cocina, un dormitorio con baño en suite y un salón-comedor muy luminoso, con techos altos abovedados y vigas de madera vistas que aportan carácter y calidez. Una bonita escalera conduce a la planta superior, donde se ubican dos dormitorios adicionales, ambos con baño en suite. El dormitorio principal cuenta además con una terraza abierta con agradables vistas, perfecta para relajarse. La vivienda dispone de dos plazas de aparcamiento cubiertas privadas (cochera) y una plaza de aparcamiento exterior adicional dentro de la comunidad. Una propiedad ideal tanto como residencia habitual, segunda vivienda o inversión, situada en una de las zonas más demandadas de la Costa del Sol. Adosada, Guadalmina Alta, Costa del Sol. 3 Dormitorios, 3 Baños, Construidos 0 m². Posición : Área Comercial, Cerca de Golf, Cerca de Tiendas, Cerca de Ciudad, Cerca de Colegios, Urbanización. Orientación : Suroeste. Estado : Excelente. Piscina : Comunitaria. Vistas : Golf, Jardín. Características : Armarios Empotrados, Cerca de Transporte, Terraza Privada, ADSL / WIFI, Trastero, Baño En-Suite, Suelos de Mármol, Doble acristalamiento. Cocina : Equipada. Jardín : Comunitario, Privado. Seguridad : Recinto Cerrado, Portero Automático, Alarma. Aparcamiento : Garaje, Privado. Servicios Públicos : Electricidad, Agua Potable, Teléfono. Categoría : Golf, Casas de vacaciones, Inversion, Lujo, Reventa, Contemporáneo.



Características:

Características

Transporte cercano
Terraza privada
Trastero
Baño en-suite
Suelos de mármol
Doble acristalamiento
Armarios empotrados
Wifi

Vistas

Jardín
Golf

Piscina

Comunal

Seguridad

Complejo cerrado
Sistema de alarma
Teléfono de entrada

Categorías

Casas de vacaciones
Inversión
Reventa
Golf
Lujo
Contemporáneo

Orientación

Suroeste

Configuración

Área comercial
Cerca de golf
Urbanización
Cerca de tiendas
Cerca de ciudad
Cerca de escuelas

Cocina

Totalmente equipada

Estacionamiento

Garaje
Privado

Control climatico

Aire acondicionado

Condición

Excelente

Jardín

Comunal
Privado

Utilidades

Electricidad
Agua potable
Teléfono