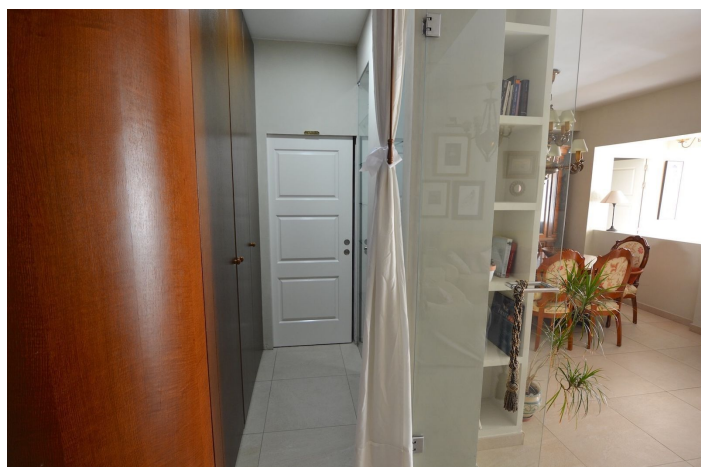




## Apartamento planta alta en venta en Málaga, Málaga

**895.000 €**

Referencia: R5274223    Dormitorios: 4    Baños: 3    Construido: 172m<sup>2</sup>





---

## Costa del Sol, Málaga

¡Descubre tu nuevo hogar en el corazón de Málaga! Presentamos esta espectacular vivienda ubicada en la prestigiosa calle peatonal Sancha de Lara, en pleno corazón del centro histórico de Málaga, justo al lado de Calle Marqués de Larios. Esta espaciosa y luminosa vivienda situada en la última planta. Con una orientación sur que garantiza una iluminación natural, esta vivienda de 172 m<sup>2</sup> es perfecta para disfrutar del vibrante ambiente malagueño. En el interior de la vivienda reina el silencio, gracias a que se ubica en la última planta y porque dispone de carpintería exterior de calidad, que incluye doble cámara para un aislamiento térmico y acústico insuperable, el confort está asegurado. Al entrar, serás recibido por un amplio salón comedor de 40 m<sup>2</sup> ideal para crear momentos inolvidables con familiares y amigos. El dormitorio principal destaca por su vestidor y baño en suite. La vivienda cuenta además con dos dormitorios adicionales y un despacho que puede ser adaptado como otro dormitorio según tus necesidades, sumando un total de 4 dormitorios y 3 baños. La cocina está completamente amueblada con electrodomésticos de alta gama, acompañada de una generosa despensa y lavadero. La vivienda también dispone de modernos suelos en gres porcelánico color crema, aire acondicionado frío/calor distribuido por todo el espacio y dos puertas de entrada: una principal y la otra de servicio. Situado en la última planta con ascensor, este inmueble se presenta en un excelente estado y es todo lo que necesitas para disfrutar del centro histórico de Málaga con total comodidad.



## Características:

### Características

Ascensor  
Transporte cercano  
Doble acristalamiento  
Lavadero  
Wifi  
Fibra óptica

### Vistas

Mar  
Puerto  
Urbano  
Calle

### Cocina

Totalmente equipada

### Orientación

Sur

### Configuración

Área comercial  
Junto a playa  
Cerca de puerto  
Cerca del mar  
Cerca de tiendas  
Cerca de escuelas  
Ciudad  
Cerca de Marina  
Puerto  
Puerto deportivo

### Utilidades

Electricidad  
Agua potable  
Teléfono

### Control climatico

Aire acondicionado  
Aire acondicionado frío  
A/C caliente

### Condición

Buena

### Categorías

Inversión  
Lujo