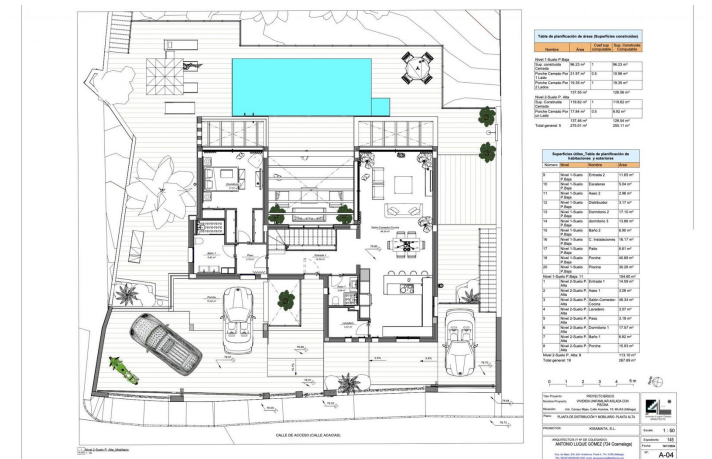
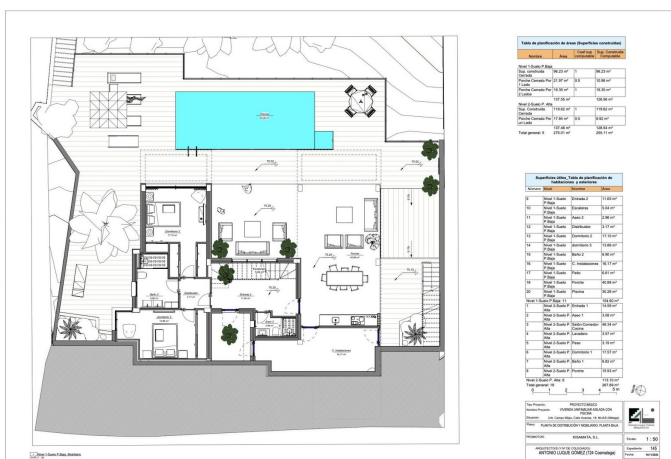
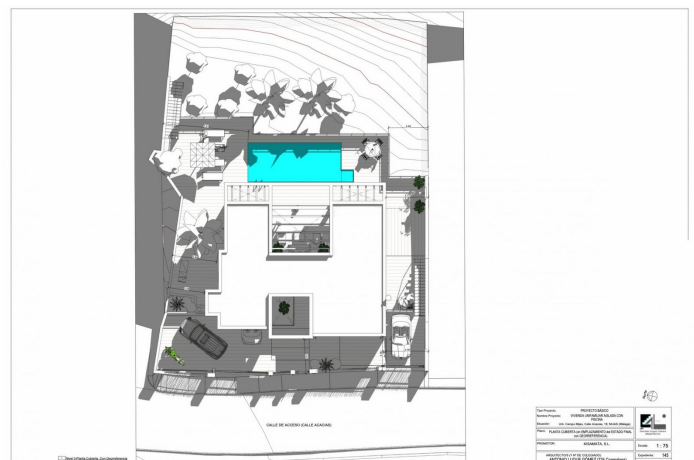
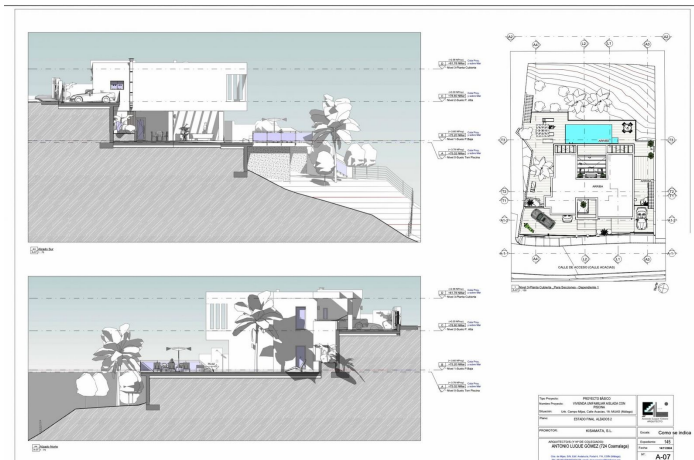
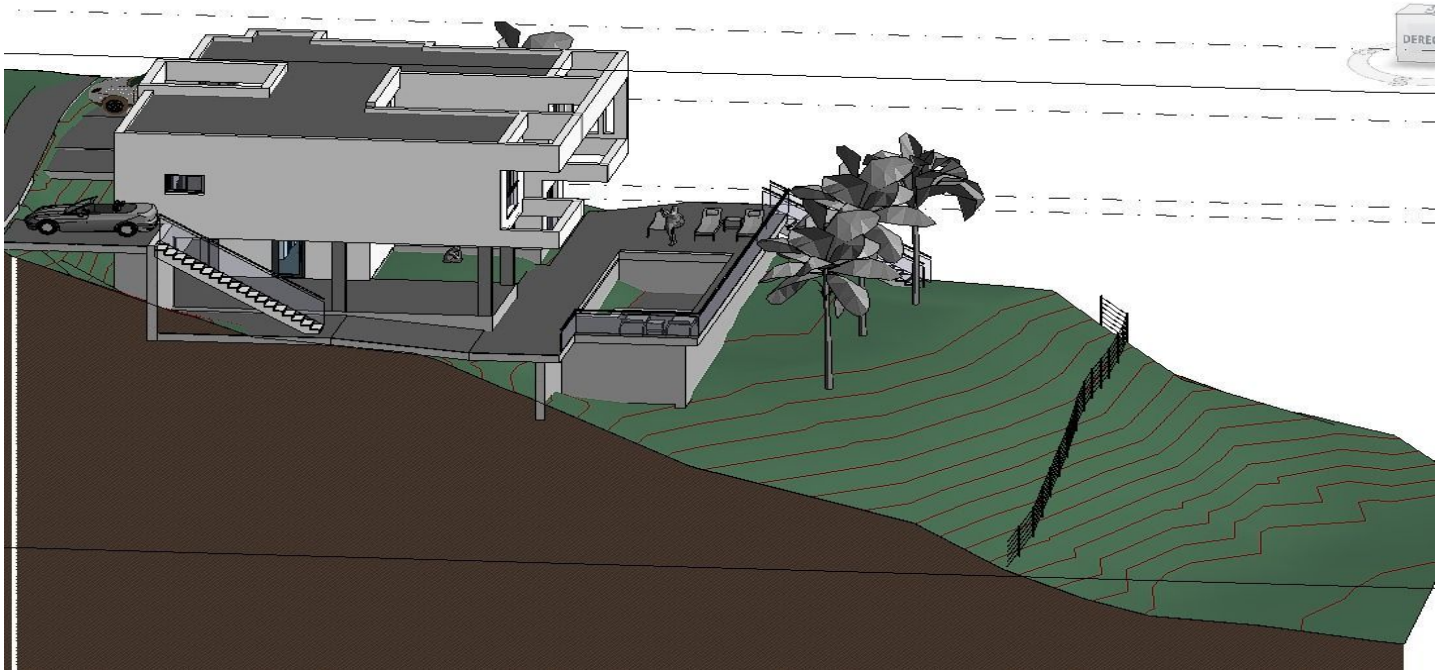




## Parcela residencial en venta en Campo Mijas, Mijas

299.000 €

Referencia: R5271937 Terreno: 761m<sup>2</sup>





---

## Costa del Sol, Campo Mijas

No es solo un suelo: es una oportunidad estratégica en Campo Mijas

761 m2 | 299.000 € | Ideal para obra nueva | Alto potencial

No todas las parcelas merecen ser construidas.  
Algunas merecen ser pensadas estratégicamente.

Esta parcela urbana de 761 m2 en Campo de Mijas es una de ellas. Por ubicación, por precio y, sobre todo, por margen real de desarrollo. Un activo diseñado para quien entiende que el valor no está solo en el metro cuadrado, sino en lo que se puede crear sobre él.

Situada en una zona residencial consolidada, tranquila y bien conectada, esta parcela permite desarrollar una villa de obra nueva de alto nivel, perfectamente alineada con la demanda actual del comprador nacional e internacional: privacidad, diseño contemporáneo, eficiencia y cercanía a la costa sin renunciar a calma.

Aquí puedes:

Construir una villa independiente premium con piscina, jardines y espacios abiertos.

Diseñar un producto atractivo tanto para reventa de alto valor como para inversión patrimonial.

Crear un activo con alta liquidez en uno de los mercados más estables de la Costa del Sol.

El precio de salida, 299.000 €, no es casual. Es un punto de entrada inteligente que permite márgenes superiores al 40 % en escenarios conservadores, algo cada vez menos habitual en suelo urbano en Mijas.

Y si quieres además un proyecto listo, lo tenemos para ti. Consúltalo con nosotros.

Esta parcela no compite por ser la más barata.  
Compite por ser la más sensata, la más flexible y la mejor posicionada.

Una oportunidad clara para:

Autopromotores exigentes

Inversores que buscan seguridad y retorno

Compradores que quieren construir a medida sin asumir riesgos innecesarios.

???? Si sabes leer el mercado, sabrás que activos como este no se repiten con frecuencia.  
Contáctanos para recibir el análisis financiero completo y estudiar el encaje exacto con tu estrategia.  
LBB



## Características:

### Características

Suelos de madera

### Control climatico

Calefacción central

### Muebles

No amueblado