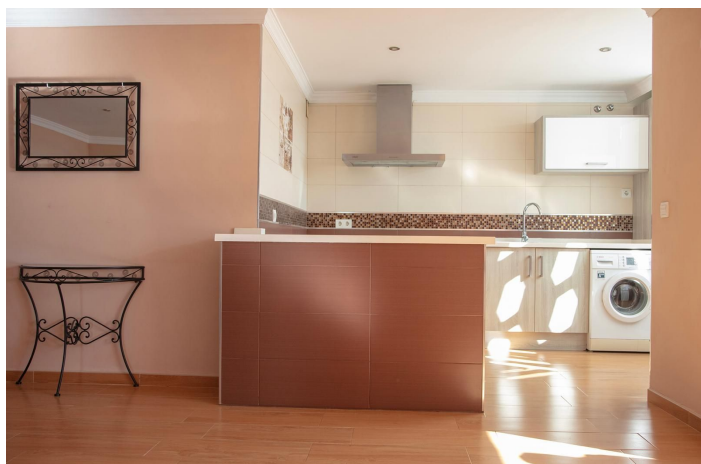
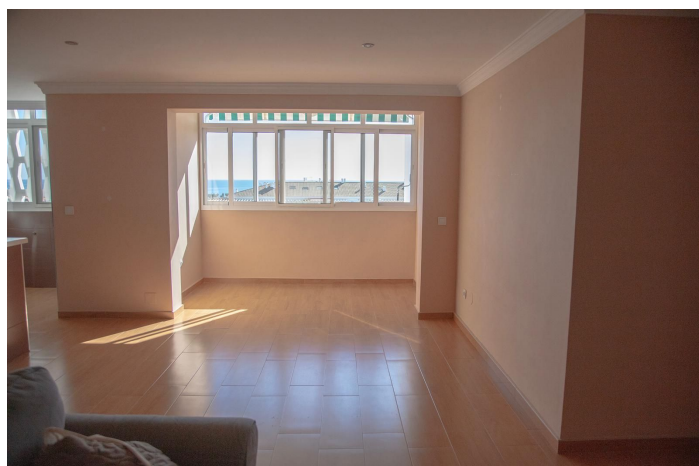




Apartamento planta media en venta en San Pedro de Alcántara, Marbella

400.000 €

Referencia: R5286004 Dormitorios: 4 Baños: 2 Construido: 95m²





Costa del Sol, San Pedro de Alcántara

Espléndido Piso Totalmente Reformado en Planta Alta con Vistas al Mar en Bulevar San Pedro Alcántara – Marbella

Eleve su estilo de vida con este impecable piso reformado de 95 m² en la 8ª planta, con una codiciada orientación suroeste y cautivadoras vistas al mar en el corazón del vibrante distrito Bulevar de San Pedro de Alcántara. Este oasis urbano moderno abarca 54.000 m² de espacios verdes, con zonas de juegos infantiles, un skate park, un anfiteatro para eventos culturales, elementos acuáticos, áreas de ejercicio y cafeterías adaptadas para niños – ideal para familias y un estilo de vida activo. A solo un paseo de 10 minutos a playas vírgenes y el pintoresco paseo marítimo, con fácil acceso a supermercados, restaurantes, colegios internacionales y la A7 para trayectos rápidos al glamuroso Puerto Banús (5 minutos en coche) o el centro de Marbella (10 minutos). Rodeado de paseos arbolados con palmeras, calles ordenadas y un ambiente comunitario animado, esta ubicación combina paz con comodidad en una de las localidades más familiares de la Costa del Sol.

La distribución luminosa y diáfana incluye un amplio salón-comedor integrado con una cocina moderna mediante una península, formando un único espacio expansivo perfecto para reuniones. Cuatro generosos dormitorios exteriores (dos combinados en un área versátil con un muro bajo divisorio y puertas independientes, fácilmente revertibles a habitaciones separadas), dos baños contemporáneos con duchas y armarios empotrados en toda la vivienda. Disfrute de luz natural abundante, brisas marinas frescas y potencial para personalización en este hogar listo para entrar a vivir.

¡Precio: 400.000 € – una joya única en este enclave peatonal próspero que ofrece lo mejor de la vida costera andaluza!



Características:

Características

Ascensor
Transporte cercano
Doble acristalamiento
Armarios empotrados
Wifi
Fibra óptica
Cerca de iglesia
Restaurante en sitio
Acceso para personas con movilidad reducida

Vistas

Mar
Panorámicas
Jardín
Urbano
Calle
Patio

Muebles

Totalmente amueblado

Seguridad

Complejo cerrado
Sistema de alarma

Orientación

Sur
Oeste

Configuración

Área comercial
Cerca de golf
Cerca de puerto
Cerca del mar
Cerca de tiendas
Cerca de escuelas
Ciudad
Cerca de Marina

Cocina

Totalmente equipada

Estacionamiento

Calle

Control climatico

Aire acondicionado

Condición

Excelente
Recientemente renovado
Renovado recientemente

Jardín

Comunal