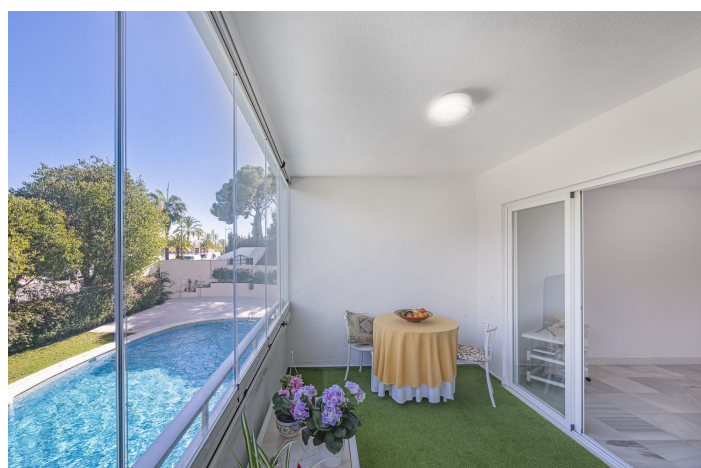




Apartamento planta baja en venta en Nueva Andalucía, Marbella

650.000 €

Referencia: R4455160 Dormitorios: 4 Baños: 2 Construido: 166m² Terraza: 10m²





Costa del Sol, Nueva Andalucía

Amplio piso para reformar en Nueva Andalucía, cerca de Centro Comercial Plaza y andando a Puerto Banus. Descubra una opción única! un amplio piso, diseñado en una sola planta, que se caracteriza por su distribución funcional y cómoda. Al entrar en la vivienda, le recibirá un amplio hall de entrada que conduce a una cocina independiente totalmente equipada con electrodomésticos y un lavadero. El salón-comedor es luminoso y ofrece acceso directo a una terraza cerrada con vistas abiertas. El piso cuenta con cuatro dormitorios de generosas dimensiones, todos ellos equipados con armarios empotrados que ofrecen un amplio espacio de almacenamiento. Además, hay dos baños completos, algunos de ellos en suite. Esta propiedad tiene muchas posibilidades de reforma.

La urbanización en la que se encuentra este piso ofrece servicios exclusivos como una piscina comunitaria para el disfrute de los residentes y amplias zonas verdes ajardinadas que contribuyen a crear un ambiente relajante y agradable. Esta propiedad es perfecta tanto como vivienda permanente durante todo el año por su diseño cómodo y práctico, como una excelente inversión en una zona de gran demanda. Su ubicación es muy conveniente, a pocos metros de la playa y del conocido Puerto Banús. Además, está rodeado de una amplia gama de servicios, como supermercados, colegios, farmacias y lugares de ocio, y a pocos minutos se encuentran los mejores campos de golf de la zona!



Características:

Características

Terraza cubierta
Ascensor
Transporte cercano
Terraza privada
Baño en-suite
Armarios empotrados
Lavadero
Wifi

Condición

Correcta

Jardín

Comunal

Categorías

Inversión
Reventa
Ganga

Orientación

Este

Piscina

Comunal

Seguridad

Complejo cerrado
Teléfono de entrada

Configuración

Área comercial
Cerca de puerto
Urbanización
Cerca del mar
Cerca de tiendas
Cerca de ciudad

Cocina

Totalmente equipada

Estacionamiento

Comunal