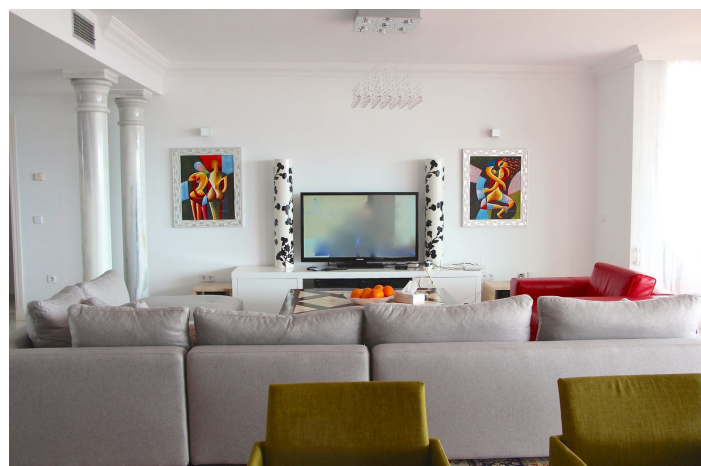




## Apartamento planta media en venta en Nueva Andalucía, Marbella

1.550.000 €

Referencia: R5286220    Dormitorios: 4    Baños: 2    Construido: 202m<sup>2</sup>    Terraza: 40m<sup>2</sup>





---

## Costa del Sol, Nueva Andalucía

Amplio piso de 4 habitaciones en venta en el exclusivo complejo Magna Marbella. Este magnífico apartamento de 4 dormitorios con impresionantes vistas al mar consta de un hall de entrada que conduce a una gran sala de estar y comedor, cocina totalmente equipada, un impresionante dormitorio principal con bañera de hidromasaje y ducha, dos dormitorios dobles y un dormitorio de invitados con un baño completo familiar. La terraza está cubierta, la orientación sur permite mucha luz para crear una encantadora área al aire libre perfecta para cenar y relajarse bajo el sol. Viene con una plaza de aparcamiento y un trastero en el garaje subterráneo desde donde hay ascensor hasta cada nivel del edificio. Situado junto al campo de golf de Los Naranjos y cerca de otros campos de golf de renombre, Magna Marbella es una opción popular tanto para residentes como para turistas. A poca distancia en coche de todos los servicios, incluidos bares, restaurantes y tiendas, así como del puerto de lujo de Puerto Banús y la playa, es la base ideal para parejas y familias. El complejo en sí ofrece jardines comunitarios bien cuidados, una hermosa zona de piscina y una excelente seguridad las 24 horas. Este es un apartamento muy atractivo en una ubicación popular en el Valle del Golf Nueva Andalucía; una gran opción como residencia permanente, casa de vacaciones o inversión como una propiedad de alquiler.



## Características:

### Características

Terraza cubierta  
Ascensor  
Terraza privada  
Trastero  
Baño en-suite  
Suelos de mármol  
Doble acristalamiento  
Armarios empotrados  
Wifi  
Jacuzzi  
Restaurante en sitio

### Vistas

Mar  
Montaña  
Panorámicas  
Golf

### Piscina

Comunal

### Jardín

Comunal

### Categorías

Golf

### Orientación

Sur

### Configuración

Urbanización  
Cerca de tiendas  
Cerca de escuelas  
Primera línea de golf

### Muebles

Opcional

### Seguridad

Complejo cerrado  
Seguridad 24 horas  
Teléfono de entrada  
Caja fuerte

### Control climatico

Aire acondicionado  
U/F Calefacción

### Condición

Excelente

### Cocina

Totalmente equipada

### Estacionamiento

Subterráneo  
Garaje