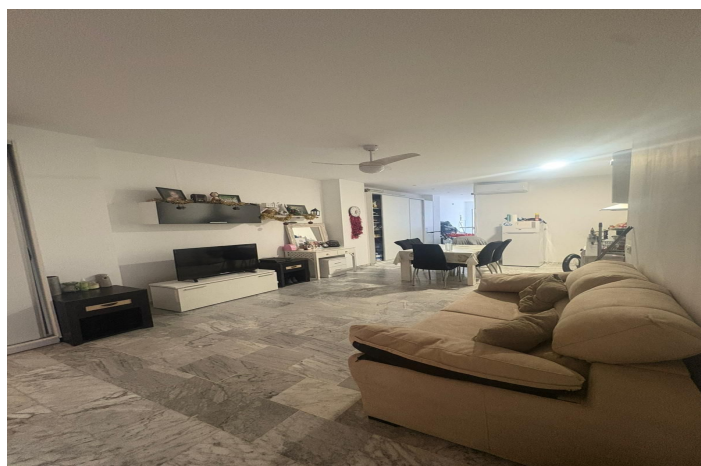




Apartamento planta baja en venta en Estepona, Estepona

205.000 €

Referencia: R5289394 Dormitorios: 1 Baños: 1 Construido: 70m² Terraza: 10m²





Costa del Sol, Estepona

Amplio Apartamento en Primera Línea de Playa con Patio Privado en Bahía Dorada, Estepona – Costa del Sol

Descubra este acogedor piso en planta baja en primera línea de playa en la reconocida urbanización Bahía Dorada, una clásica comunidad costera de estilo mediterráneo en el oeste de Estepona que abarca más de 240.000 m² de exuberantes jardines paisajísticos con seis piscinas comunitarias abiertas durante todo el año, acceso directo a la playa virgen de Playa Bahía Dorada a solo unos pasos y un ambiente tranquilo inspirado en la arquitectura de los años 70 con baja densidad de población para una privacidad absoluta. Perfectamente situada para una vida costera, la propiedad está a minutos del vibrante centro de Estepona con sus comercios, restaurantes y servicios, mientras ofrece fácil conectividad a Marbella (a 20 minutos en coche) y al Aeropuerto de Málaga (45 minutos), convirtiéndola en ideal como refugio vacacional, hogar permanente o inversión en este enclave familiar rodeado de campos de golf como Valle Romano y vistas panorámicas a las montañas.

Construido en 2013 con un certificado energético de calificación B tanto en consumo como en emisiones, este apartamento de 70 m² orientado al sur-este presume de un diseño diáfano inundado de luz natural a través de cuatro grandes ventanales, creando un espacio luminoso y aireado que incluye un dormitorio confortable con armarios empotrados, un baño moderno, aire acondicionado para confort durante todo el año y un generoso patio privado de 10 m² perfecto para relax al aire libre o comidas en el exterior. La urbanización enriquece el estilo de vida con jardines bien mantenidos, ascensor para un acceso fácil a pesar de la posición exterior en planta baja y excelentes zonas comunes que fomentan un sentido de comunidad y ocio.

¡Precio: 205.000 € – una oportunidad fantástica para abrazar el sueño mediterráneo en esta ubicación inmejorable en primera línea de playa!



Características:

Características

Ascensor
Transporte cercano
Terraza privada
Baño en-suite
Suelos de mármol
Doble acristalamiento
Armarios empotrados
Wifi
Fibra óptica
Acceso para personas con movilidad reducida

Vistas

Jardín
Patio

Piscina

Comunal

Jardín

Comunal

Orientación

Este
Sur

Configuración

Junto a playa
Cerca de puerto
Urbanización
Cerca del mar
Cerca de tiendas
Cerca de ciudad
Cerca de escuelas
Cerca de Marina
Frente a la playa
Complejo de playa de primera línea

Muebles

Totalmente amueblado

Seguridad

Complejo cerrado

Control climatico

Aire acondicionado

Condición

Buena

Cocina

Totalmente equipada

Estacionamiento

Comunal
Calle