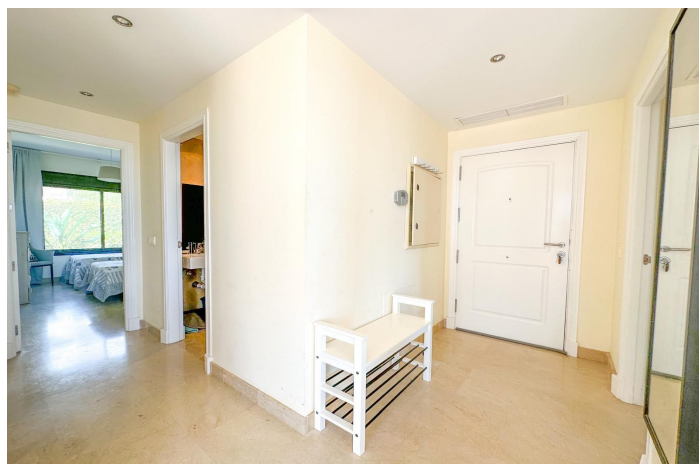




Apartamento planta media en venta en La Alcaidesa, Sotogrande

440.000 €

Referencia: R5287255 Dormitorios: 2 Baños: 2 Construido: 100m² Terraza: 100m²





Costa de la Luz, La Alcaidesa

Apartamento con vistas al mar e inmensa terraza en Marina de la Alcaidesa. Tiene 2 plazas de garaje.



Características:

Características

Terraza privada
Trastero
Suelos de mármol
Doble acristalamiento
Armarios empotrados
Wifi
Jacuzzi
Solárium

Vistas

Mar
Panorámicas
Piscina

Piscina

Comunal

Jardín

Comunal

Utilidades

Electricidad
Agua potable
Teléfono

Calificación energética

C

Orientación

Sur

Configuración

Junto a playa
Cerca de golf
Urbanización
Cerca del mar
Frente a la playa
Complejo de playa de primera línea

Muebles

Totalmente amueblado

Seguridad

Complejo cerrado

Categorías

Casas de vacaciones
Inversión
Frente a la playa
Golf

Control climático

Aire acondicionado
Calefacción central

Condición

Excelente

Cocina

Totalmente equipada

Estacionamiento

Subterráneo
Privado
Más de uno
Cubierto

Clasificación de emisión de CO2

C