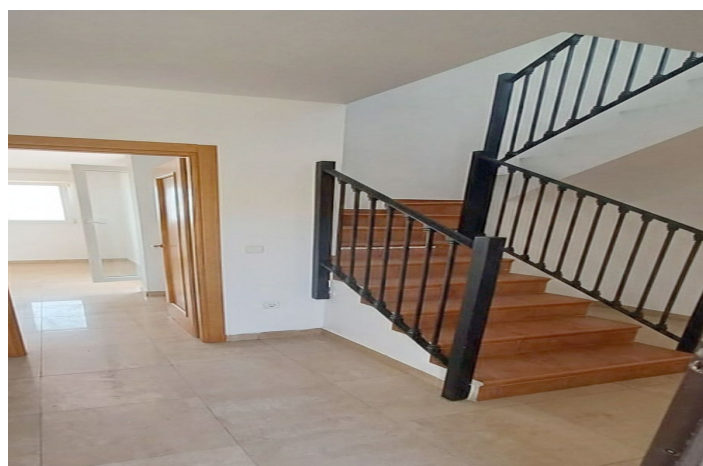




## Ático duplex en venta en Manilva, Manilva

**298.000 €**

Referencia: R5286670    Dormitorios: 3    Baños: 3    Construido: 125m<sup>2</sup>





---

## Costa del Sol, Manilva

Este encantador ático se encuentra en la zona de Alcorrín, Manilva, y destaca por su ubicación privilegiada a tan solo 500 metros del mar, cerca de campos de golf y del Puerto de la Duquesa.

El apartamento ha sido recientemente reformado, lo que garantiza un excelente estado y ofrece un ambiente cómodo y acogedor. Además, está situado en una urbanización cerrada con jardines consolidados y piscina comunitaria, proporcionando un entorno seguro y tranquilo para sus residentes.

Al entrar en el apartamento, le recibe un amplio salón con suelos de mármol y puertas de cristal que permiten la entrada de abundante luz natural. Desde el salón se accede directamente a una terraza privada, ideal para disfrutar de vistas panorámicas y del jardín. La cocina es espaciosa, permitiendo instalar una nueva cocina a su gusto, y está semiabierta al salón con una península. El apartamento cuenta con 3 dormitorios, todos con armarios empotrados que ofrecen un amplio espacio de almacenamiento.

Entre las características adicionales de esta propiedad se incluyen aire acondicionado, doble acristalamiento y puerta de seguridad. La comunidad ofrece una variedad de servicios y comodidades, como jardines comunitarios y piscina, permitiendo a los residentes disfrutar de un estilo de vida relajado y confortable. La proximidad a puertos deportivos, playas y campos de golf convierte a este apartamento en una opción ideal tanto para residencia permanente como para vacaciones.



## Características:

### Características

Terraza privada

Suelos de mármol

Doble acristalamiento

Armarios empotrados

### Configuración

Urbanización

### Jardín

Comunal

### Control climatico

Aire acondicionado

### Condición

Buena

Excelente

Renovado recientemente

### Seguridad

Complejo cerrado

### Vistas

Panoramicas

Jardín

### Piscina

Comunal