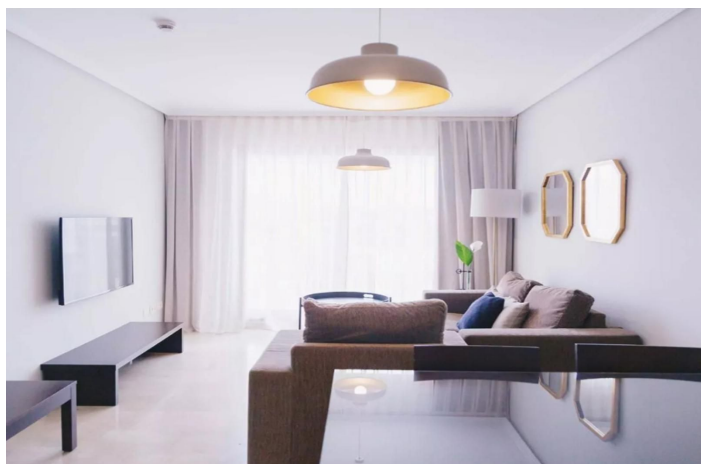




Apartamento planta media en venta en Estepona, Estepona

154.000 €

Referencia: R5288092 Dormitorios: 2 Baños: 2 Construido: 75m² Terraza: 29m²





Costa del Sol, Estepona

NO APTO PARA RESIDENCIA PERMANENTE - OPORTUNIDAD SOLO PARA INVERSIONISTAS APARTHOTEL *

Valle Romano Golf & Resort-Estepona Esta propiedad se encuentra dentro de un complejo aparthotel, lo que la convierte en una opción atractiva para inversores que buscan una inversión sin complicaciones. El modelo de explotación ofrece una rentabilidad anual estimada en torno al 5 %, basada en el rendimiento global del hotel. Con la compra, el nuevo propietario pasa a formar parte del sistema de explotación hotelera y recibe distribuciones anuales de beneficios según el coeficiente asignado. Casi todos los apartamentos del complejo son uniformes, con la misma distribución, mobiliario y equipamiento, lo que garantiza un estándar hotelero homogéneo y una distribución equitativa de los ingresos por alquiler. El propietario puede disfrutar del apartamento durante un periodo limitado al año, sujeto a disponibilidad y a las condiciones del hotel, además de beneficiarse de descuentos en el campo de golf Valle Romano, abonando únicamente los costes correspondientes a su estancia. La gestión es completamente profesional; la limpieza, el mantenimiento y la operativa diaria corren a cargo del complejo, ofreciendo una experiencia de propiedad totalmente despreocupada. Ubicado en el prestigioso Valle Romano Golf & Resort, este luminoso apartamento de 2 dormitorios y 2 baños ofrece un estilo de vida mediterráneo con excelentes instalaciones. El complejo dispone de parking privado, trastero, una gran piscina con vistas a la montaña y al mar, así como pistas de pádel y tenis y acceso al reconocido campo de golf Valle Romano. Desde la terraza se disfrutan vistas parciales al campo de golf. Una opción ideal para quienes buscan combinar inversión y disfrute personal en la Costa del Sol.



Características:

Características

Terraza cubierta
Ascensor
Transporte cercano
Terraza privada
Televisión satelital
Trastero
Baño en-suite
Suelos de mármol
Doble acristalamiento
Recepción las 24 horas
Armarios empotrados
Lavadero
Wifi
Gimnasio
Jacuzzi
Solárium
Apartamento para invitados
Restaurante en sitio
Pista de tenis
Paddle
Bar

Vistas

Panorámicas
Piscina
Calle

Piscina

Comunal
Para niños

Jardín

Comunal

Utilidades

Electricidad
Agua potable
Teléfono

Orientación

Oeste
Suroeste

Configuración

Cerca de puerto
Urbanización
Cerca del mar
Cerca de ciudad
Cerca de escuelas

Muebles

Totalmente amueblado

Seguridad

Complejo cerrado
Seguridad 24 horas
Persianas
Caja fuerte

Categorías

Casas de vacaciones
Inversión
Reventa
Golf

Control climatico

Aire acondicionado
A/C pre instalado
Aire acondicionado frío
A/C caliente

Condición

Excelente

Cocina

Totalmente equipada

Estacionamiento

Subterráneo
Privado
Más de uno
Comunal
Abierto
Calle