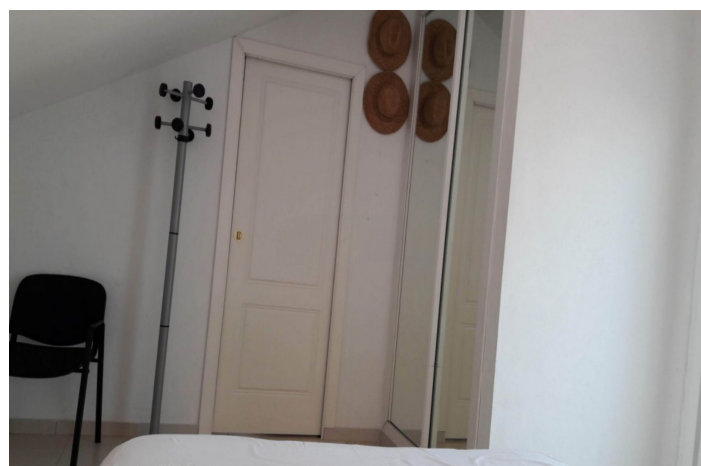




Ático en venta en Benalmádena, Benalmádena

512.400 €

Referencia: R5291992 Dormitorios: 4 Baños: 2 Construido: 167m² Terraza: 20m²





Costa del Sol, Benalmádena

Situado en una de las zonas más estratégicas y codiciadas de Benalmádena Costa, Málaga, este excepcional ático dúplex de cuatro dormitorios ofrece una combinación inigualable de lujo, ubicación privilegiada y un atractivo potencial de inversión.

Ubicación Inmejorable

- El Aeropuerto de Málaga se encuentra a tan solo 15 minutos de distancia.
- La propiedad goza de una conectividad excepcional, con fácil acceso a Málaga capital, Marbella, Puerto Banús, Gibraltar y un acceso rápido al ferry a Marruecos.
- Todos los servicios esenciales, incluyendo supermercados, hospitales, colegios internacionales y transporte público, se encuentran a poca distancia a pie.
- A tan solo 5 minutos de las mejores playas de la Costa del Sol.

Una Vivienda Diseñada para el Confort y la Privacidad

- Amplias terrazas rodean la propiedad, ofreciendo impresionantes vistas panorámicas al mar, la montaña y el exclusivo campo de golf de Torrequebrada, considerado uno de los mejores de Europa.
- La vivienda se caracteriza por su luminosidad y espacios acogedores, con una distribución inteligente y acabados de alta calidad.
- Se garantiza la absoluta privacidad en un entorno residencial exclusivo.

Oportunidad de Inversión Única

- La propiedad ofrece una rentabilidad garantizada, lo que la convierte en una opción ideal para el alquiler turístico, dada la alta demanda por su proximidad a playas, campos de golf y opciones de ocio.
- Es perfecta para familias que buscan seguridad, servicios premium y una calidad de vida excepcional.



Características:

Características

Ascensor
Terraza privada
Trastero
Suelos de mármol
Doble acristalamiento
Armarios empotrados

Vistas

Mar
Montaña

Piscina

Comunal

Estacionamiento

Subterráneo

Orientación

Sur

Configuración

Cerca de golf
Urbanización
Cerca del mar
Cerca de escuelas

Cocina

Totalmente equipada

Utilidades

Electricidad
Agua potable

Control climatico

Aire acondicionado

Condición

Excelente

Jardín

Comunal