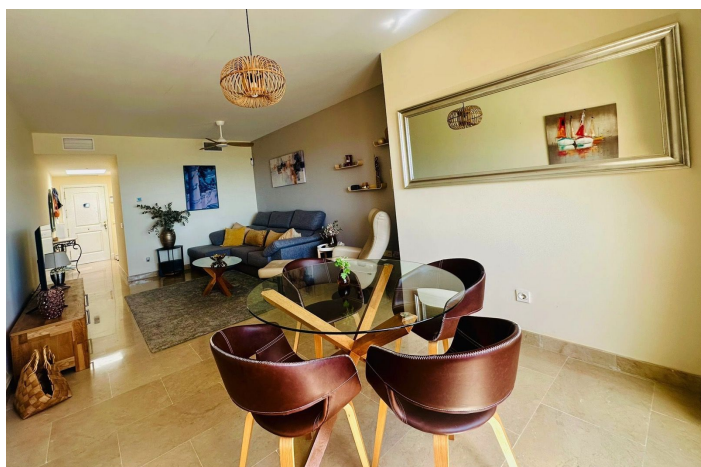




Ático en venta en La Duquesa, Manilva

285.000 €

Referencia: R5292157 Dormitorios: 2 Baños: 2 Construido: 120m² Terraza: 30m²





Costa del Sol, La Duquesa

Espectacular Ático con Vistas Panorámicas en Duquesa Village, Manilva – Costa del Sol Eleve su estilo de vida con este exclusivo ático en la prestigiosa urbanización Duquesa Village, una comunidad cerrada segura en Manilva construida entre 2005 y 2007 en estilo andaluz de baja altura, famosa por su ambiente tranquilo, amplias zonas verdes comunitarias y impresionantes vistas al campo de golf La Duquesa y al Mediterráneo. Recién renovado en junio de 2024, esta propiedad orientada al sur cuenta con dos amplios dormitorios con armarios empotrados, dos baños modernos y un luminoso salón con acceso directo a una terraza privada, más dos terrazas adicionales que capturan espectaculares vistas al mar, golf y montañas en diferentes momentos del día – ideales para cafés al amanecer o reuniones al atardecer. Se vende completamente amueblado y listo para entrar a vivir, incluye aire acondicionado reversible (frío/calor) para un confort óptimo todo el año, dos plazas de aparcamiento subterráneo y un trastero privado. La urbanización ofrece seguridad 24/7, cinco piscinas exteriores para chapuzones relajados, jardines bellamente cuidados y una pista de pádel, todo a solo 2 km del encantador puerto deportivo de Puerto de la Duquesa con su variedad de restaurantes, tiendas y bares, y a un corto paseo de playas vírgenes y instalaciones de golf. Ya sea como lujosa escapada vacacional, residencia permanente o inversión astuta en esta zona demandada entre Estepona y Sotogrande, este ático promete una combinación inigualable de serenidad y comodidad en la Costa del Sol. ¡Precio: 285.000 € – una oportunidad remarkable en este idílico refugio costero!



Características:

Características

Terraza cubierta

Ascensor

Terraza privada

Trastero

Baño en-suite

Suelos de mármol

Doble acristalamiento

Armarios empotrados

Lavadero

Wifi

Fibra óptica

Solárium

Pista de tenis

Paddle

Acceso para personas con movilidad reducida

Vistas

Mar

Montaña

Panorámicas

Jardín

Golf

Piscina

Comunal

Para niños

Jardín

Comunal

Orientación

Sur

Configuración

Cerca de golf

Cerca de puerto

Urbanización

Cerca del mar

Cerca de ciudad

Cerca de escuelas

Cerca de Marina

Primera línea de golf

Muebles

Totalmente amueblado

Seguridad

Complejo cerrado

Seguridad 24 horas

Sistema de alarma

Control climatico

Aire acondicionado

Condición

Excelente

Cocina

Totalmente equipada

Estacionamiento

Subterráneo

Garaje

Privado

Más de uno

Cubierto