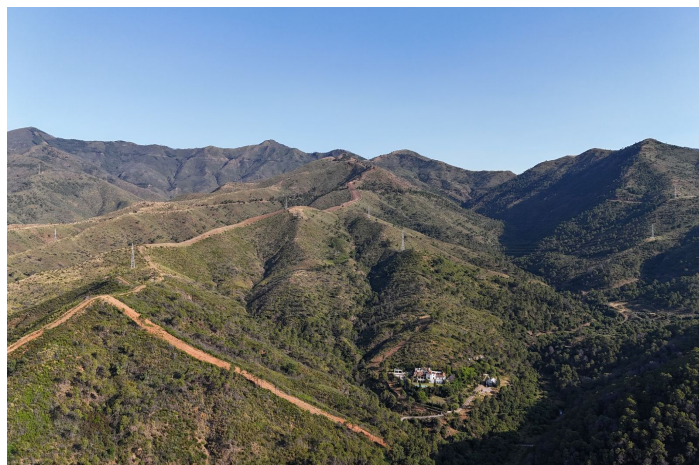




Finca - Cortijo en venta en Estepona, Estepona

7.500.000 €

Referencia: R5053213 Dormitorios: 7 Baños: 8 Terreno: 550.000m² Construido: 840m² Terraza: 240m²





Costa del Sol, Estepona

Finca - Cortijo única con 550.000 m2 de terreno y río, a solo 8 minutos en coche de la A-7, entre Estepona y San Pedro. Esta propiedad se encuentra en una zona rústica protegida, lo que garantiza tranquilidad, privacidad y estar totalmente rodeada de bosques y montañas, pero a solo unos 15 minutos en coche de la playa, "Laguna Village", etc. La casa fue construida en un estilo tradicional en el año 2000, con hermosas fuentes, patio de jardín, gran piscina, árboles frutales, área de SPA y gimnasio y, por supuesto, mucho espacio para recibir a familiares y amigos. Aunque los interiores están en buen estado, algunas actualizaciones de renovación harían de esta propiedad su mejor refugio. La distribución actual tiene, en la planta baja: patios ajardinados de entrada con fuentes de agua y antiguos olivos, vestíbulo de entrada con techos muy altos, vigas de madera y una majestuosa escalera que conduce a una hermosa suite principal, vestidor y baño, además de una zona de estar con vistas al amplio salón. También hay una sala de cine muy espaciosa, un gran comedor con chimenea y una gran cocina al lado. Al otro lado del vestíbulo hay otras tres suites con habitaciones dobles. Toda esta área da acceso a una gran terraza cubierta y abierta que da al jardín, la piscina y el bosque. Aquí es donde está la barbacoa y el comedor al aire libre. Bajando al sótano hay mucho espacio disponible para lo que necesites, pero también encontrarás 2 suites con acceso directo al jardín y la piscina, un área de spa y gimnasio, algo de almacenamiento y la sala técnica. Las habitaciones del personal están en la parte trasera de la casa, incluyendo 2 dormitorios, cocina, baño y salón. La Finca tiene una característica única, un helipuerto y un hangar. una vez estuvo operativo, ahora no, pero se pueden obtener los permisos nuevamente. Dado que hay un río que cruza la finca, hay mucha agua natural para el consumo y para regar los frutales, las plantaciones de hortalizas, los establos de caballos si quieres hacerlos, etc. El acceso al agua en este entorno te brinda muchas posibilidades.



Características:

Características

Terraza cubierta
Terraza privada
Trastero
Baño en-suite
Doble acristalamiento
Armarios empotrados
Lavadero
Barbacoa
Gimnasio
Fibra óptica
Solárium
Apartamento para invitados
Sótano
Alojamiento para personal
Sauna
Acceso para personas con movilidad reducida
Establos

Vistas

Montaña
Panorámicas
Campo
Jardín
Piscina
Patio
Bosque

Piscina

Privada

Jardín

Privado
Paisajístico

Utilidades

Electricidad
Agua potable
Paneles solares fotovoltaicos
Agua caliente solar

Orientación

Sur
Sureste
Suroeste

Configuración

Cerca de puerto
Cerca del mar
Cerca de ciudad
Cerca de escuelas
Cerca de bosque
Campo

Muebles

No amueblado
Opcional

Seguridad

Complejo cerrado

Categorías

Inversión
Reventa
Lujo

Control climático

Aire acondicionado
Chimenea

Condición

Buena
Correcta
Requiere renovación

Cocina

Totalmente equipada

Estacionamiento

Garaje
Privado
Más de uno
Cubierto
Abierto