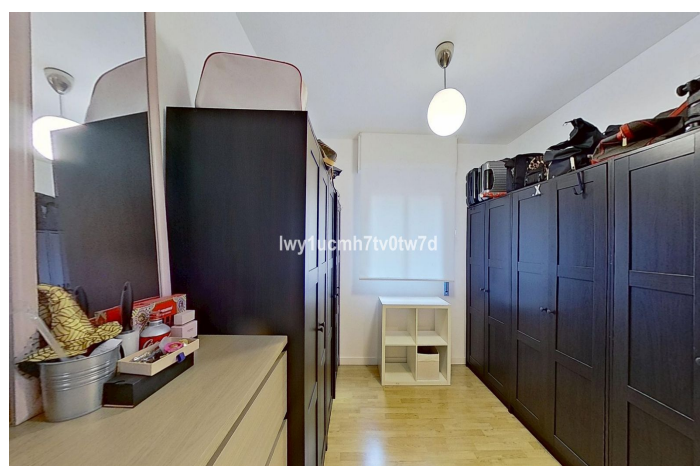
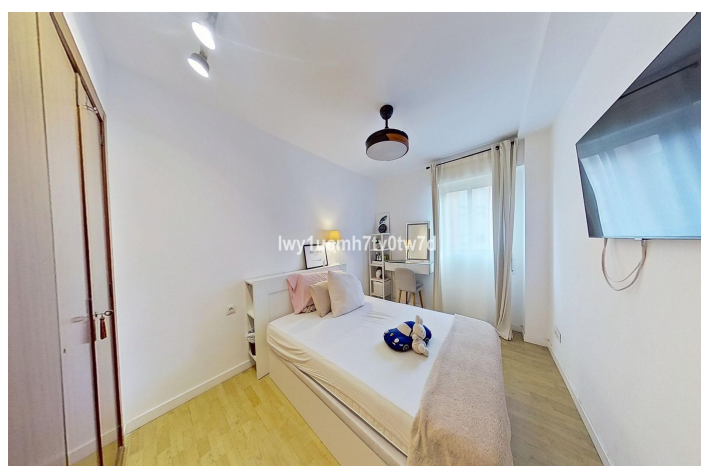
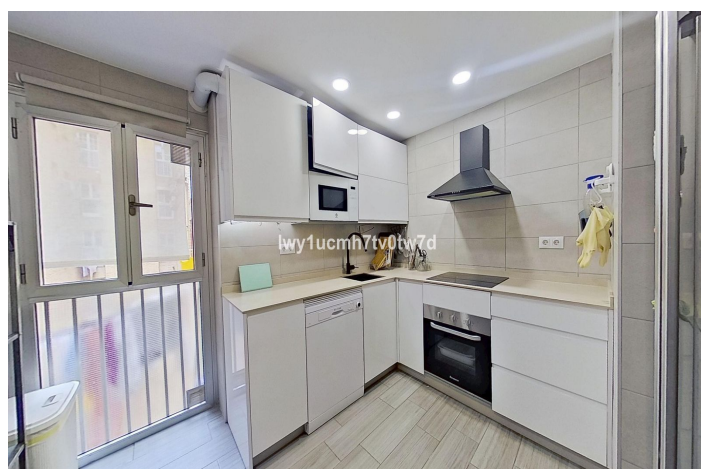




Apartamento planta media en venta en Málaga, Málaga

880.000 €

Referencia: R5294572 Dormitorios: 4 Baños: 2 Construido: 130m² Terraza: 8m²





Costa del Sol, Málaga

Estilo de vida y altísima calidad de vida para vivir con el máximo lujo y confort en una de las zonas más cotizadas de Málaga, donde hay 300 días de sol al año y un clima suave todo el año. Descubre tu nuevo hogar en el corazón de Málaga! Exclusivo piso en un edificio emblemático de Málaga, un edificio 5 estrellas, situado en la zona comercial más demandada y céntrica de Málaga Capital. Se encuentra en una 6ª planta con ascensor con vistas despejadas y mucha luz, con una preciosa terraza orientada al sureste con vista al Corte inglés, que acompaña a lo largo del bellissimo salón comedor en un hogar exclusivo y de lujo. Un refugio urbano lleno de luz, vistas y la sensación de estar viviendo en el corazón vibrante de Málaga. En sus 130 m2 esta vivienda recién reformada en 2024 cuenta con un estilo único, clásico y moderno al mismo tiempo, con suelo original de parquet y puertas de madera. Está distribuida en hall de entrada, gran salón comedor con salida a la terraza, cocina completamente equipada, un amplio recibidor desde el cual se accede a los 4 dormitorios amplios con armarios empotrados y a 2 baños modernos completos, uno de ellos en suite. Se trata de una vivienda única en Málaga centro, de estilo clásico y diseño exquisito. Uno de los grandes atractivos de esta vivienda es su terraza con orientación este de 10 m2 con vistas despejadas, un espacio único con vistas al edificio de El corte Inglés perfecto para disfrutar al aire libre todos los días del año en una ciudad como Málaga. El edificio en estado excelente, uno de los más emblemático de Málaga, un edificio 5 estrellas, cuenta con recinto privado con seguridad, conserje todo el día, vigilancia nocturna, 2 ascensores privados, 2 portales representativos quedan paso a las zonas comerciales de El Corte Inglés desde la recién reformada Calle Hilera y Calle Armengual de la Mota. Su ubicación céntrica es simplemente inmejorable: en pleno corazón de Málaga, en frente al Corte Inglés, rodeado de entidades bancarias, cafeterías y servicios, a escasos pasos de la Alameda Principal, a 5 min andando del Centro Histórico y Calle Larios, a 10 min Estación de Trenes María Zambrano, 20 minutos de las playas y del Muelle Uno, y con paradas de autobús y de Metro a menos de 50 m hacen de esta zona un barrio muy cómodo y para la vida diaria, y los desplazamientos tanto en transporte público o en coche, siendo una de las opciones preferidas de los que buscan vivir cerca de todo y en un edificio 5 estrellas. Plazas de aparcamiento alquilables en el mismo edificio. Además Málaga cuenta con buenos colegios, universidades, elegantes hoteles, playas y alta calidad de vida. ¡No dejes pasar esta oportunidad única de vivir con el máximo lujo y confort en una de las zonas más cotizadas del centro de Málaga! Contacta con nosotros!



Características:

Características

Ascensor
Transporte cercano
Terraza privada
Baño en-suite
Doble acristalamiento
Recepción las 24 horas
Armarios empotrados
Wifi
Suelos de madera
Restaurante en sitio
Autobús de cortesía
Acceso para personas con movilidad reducida

Configuración

Área comercial
Cerca de tiendas
Cerca de escuelas
Ciudad

Seguridad

Seguridad 24 horas
Sistema de alarma
Persianas

Orientación

Este
Sureste

Condición

Excelente
Renovado recientemente

Utilidades

Electricidad
Agua potable
Teléfono
Gas

Vistas

Panoramicas
Urbano

Cocina

Totalmente equipada

Categorías

Lujo