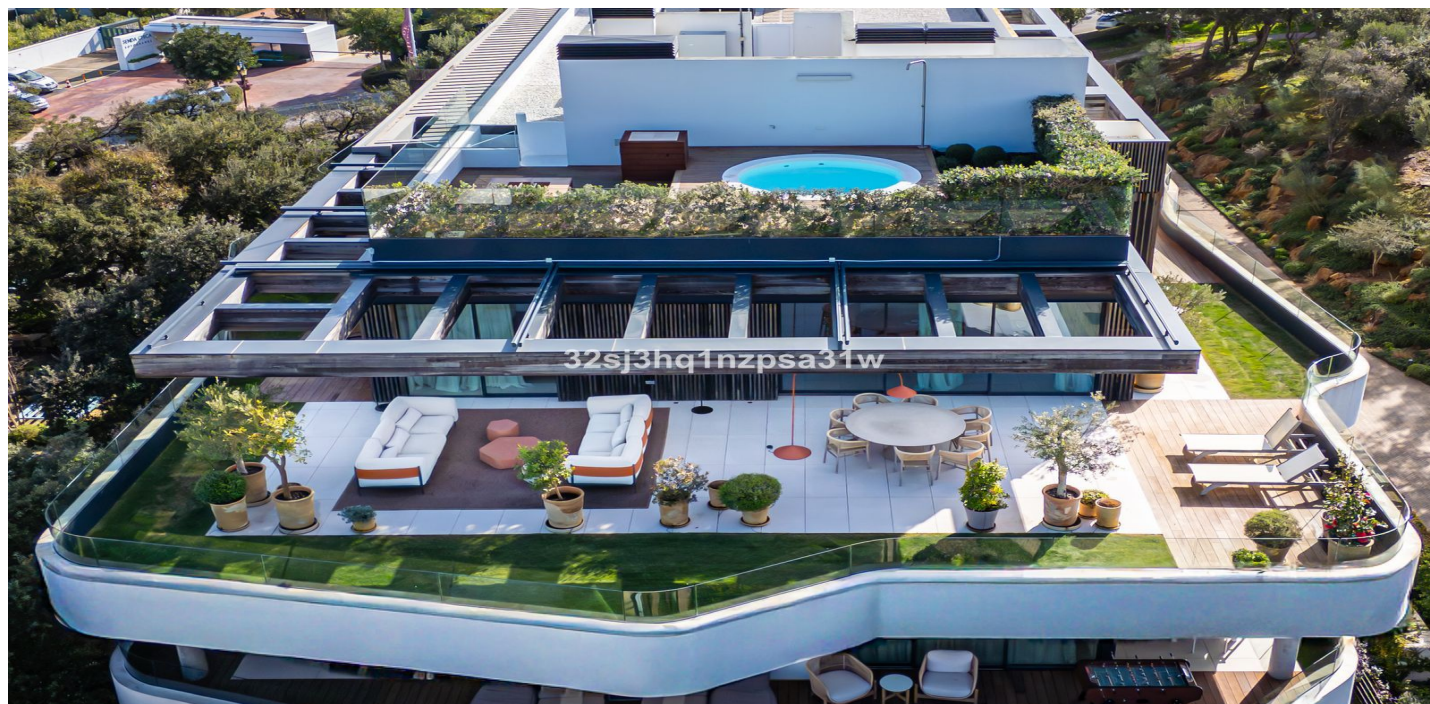




## Ático en venta en Sotogrande, Sotogrande

2.950.000 €

Referencia: R5289580    Dormitorios: 4    Baños: 5    Construido: 248m<sup>2</sup>    Terraza: 346m<sup>2</sup>





---

## Costa de la Luz, Sotogrande

Exceptional penthouse in Village Verde - La Reserva Sotogrande Este excepcional ático de cuatro dormitorios en Village Verde representa la cumbre de la vida de lujo en La Reserva de Sotogrande. La residencia cuenta con 209 m<sup>2</sup> de sofisticado espacio interior y una monumental terraza envolvente y solárium de 346 m<sup>2</sup>, que incluye una piscina privada (plunge pool) y zona de fuego (firepit). Cada amplio dormitorio dispone de su propio baño en-suite, complementados por un aseo de cortesía, zona de lavandería y acceso directo por ascensor. Esta vivienda a estrenar es un referente en sostenibilidad, contando con el prestigioso Certificado Energético A/A y cumpliendo con los rigurosos estándares BREEAM y WELL. Los residentes disfrutan de un estilo de vida inigualable dentro de una comunidad segura y libre de coches que cuenta con múltiples piscinas exteriores, una piscina de nado interior profesional y una emblemática piscina con fondo de arena. El bienestar es el eje central de la comunidad, con un gimnasio de última generación, spa, sauna y un gastro-bar privado. La inmensa popularidad del adyacente La Reserva Club ofrece además acceso a golf de clase mundial y a 'The Beach', la primera laguna de playa privada en la montaña de España. Sotogrande sigue siendo uno de los enclaves más discretos y prestigiosos de Europa, atrayendo a una élite internacional a su vibrante Marina, a las legendarias calles de Valderrama y al club de polo de categoría mundial Santa María Polo Club. Las familias se benefician del aclamado Sotogrande International School, mientras que la ubicación ofrece una conectividad sin esfuerzo con el aeropuerto de Gibraltar (25 min) y el de Málaga (60 min). Esta villa vertical ofrece el equilibrio perfecto entre el lujo mediterráneo y la privacidad.



## Características:

### Características

Terraza cubierta  
Ascensor  
Transporte cercano  
Terraza privada  
Televisión satelital  
Trastero  
Baño en-suite  
Doble acristalamiento  
Recepción las 24 horas  
Armarios empotrados  
Wifi  
Gimnasio  
Fibra óptica  
Cerca de iglesia  
Jacuzzi  
Solárium  
Sauna  
Domótica  
Restaurante en sitio  
Pista de tenis  
Paddle  
Acceso para personas con movilidad reducida  
Cerca de mezquita

### Vistas

Mar  
Montaña  
Panorámicas  
Jardín  
Golf  
Bosque

### Piscina

Comunal  
Climatizada  
Interior  
Privada  
Para niños

### Jardín

Comunal  
Paisajístico

### Orientación

Oeste  
Suroeste

### Configuración

Cerca de golf  
Cerca de puerto  
Urbanización  
Cerca del mar  
Cerca de tiendas  
Cerca de ciudad  
Cerca de escuelas  
Cerca de Marina  
Primera línea de golf  
Cerca de bosque

### Muebles

Opcional

### Seguridad

Complejo cerrado  
Seguridad 24 horas

### Control climatico

Aire acondicionado  
Calefacción central

### Condición

Excelente  
Nueva construcción

### Cocina

Totalmente equipada  
Salon - cocina

### Estacionamiento

Subterráneo  
Garaje



## Utilidades

Electricidad

Teléfono

Gas

Sistema de alarma

Persianas

Teléfono de entrada

Caja fuerte

## Categorías

Reventa

Golf

Lujo

Contemporáneo

Privado

Más de uno

Comunal

Cubierto