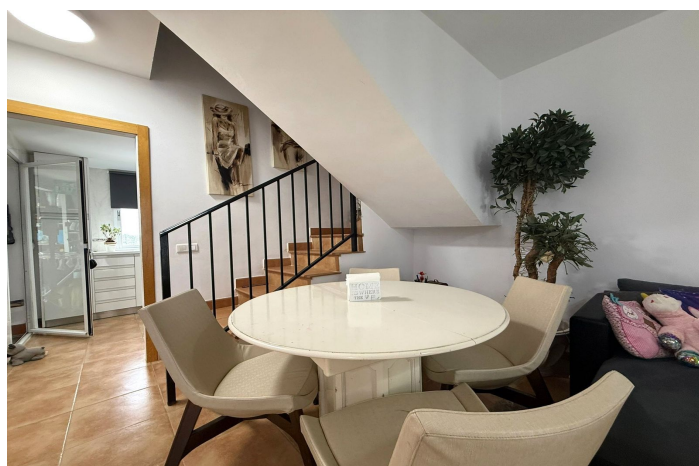




## Adosada en venta en Manilva, Manilva

280.000 €

Referencia: R5294467    Dormitorios: 3    Baños: 2    Construido: 115m<sup>2</sup>    Terraza: 24m<sup>2</sup>





## Costa del Sol, Manilva

**CASA ADOSADA CON ENCANTO EN MANILVA PUEBLO** Donde la tranquilidad se une con la comodidad y el estilo de vida mediterráneo. Desde la mejor agencia del mundo te presentamos esta magnífica casa adosada en Manilva Pueblo, una vivienda pensada para disfrutar cada rincón, tanto en su interior como en su exterior. **EXTERIOR PRIVADO** La propiedad cuenta con un patio de 24 m<sup>2</sup>, perfecto para comidas al aire libre, momentos de relax o para crear tu propio espacio exterior. **SALÓN CON CHIMENEA** El salón es amplio y acogedor, con chimenea que aporta calidez y carácter, ideal para disfrutar tanto en invierno como en cualquier época del año. **COCINA LUMINOSA Y FUNCIONAL** La cocina dispone de vistas abiertas al campo de fútbol, aportando luz natural y una agradable sensación de amplitud. Además, cuenta con lavadero independiente, un elemento muy práctico para el día a día. **ZONA DE DESCANSO** La vivienda dispone de 3 dormitorios, aunque actualmente: **UNO DE ELLOS HA SIDO RECONVERTIDO EN VESTIDOR DEL DORMITORIO PRINCIPAL**, creando un espacio exclusivo que mejora notablemente el confort de la habitación principal. **2 BAÑOS COMPLETOS**, pensados para cubrir con comodidad las necesidades de la vivienda. **PUNTOS FUERTES DE LA PROPIEDAD** Ubicación en Manilva Pueblo Patio privado de 24 m<sup>2</sup> Chimenea en el salón Cocina con vistas despejadas Lavadero independiente Dormitorio principal con vestidor Vivienda luminosa y bien distribuida Ideal como vivienda habitual o inversión No se trata solo de una casa, sino de un hogar con carácter, listo para entrar a vivir y disfrutar del estilo de vida andaluz en un entorno tranquilo y bien comunicado. Una propiedad que destaca por su equilibrio entre comodidad, ubicación y encanto. Una oportunidad que merece ser visitada.



## Características:

### Características

Terraza privada

Lavadero

### Vistas

Campo

Patio

### Muebles

No amueblado

Opcional

### Estacionamiento

Calle

### Orientación

Norte

### Configuración

Área comercial

Cerca de escuelas

Pueblo

### Cocina

Totalmente equipada

### Control climatico

Aire acondicionado

Chimenea

### Condición

Excelente

### Seguridad

Complejo cerrado