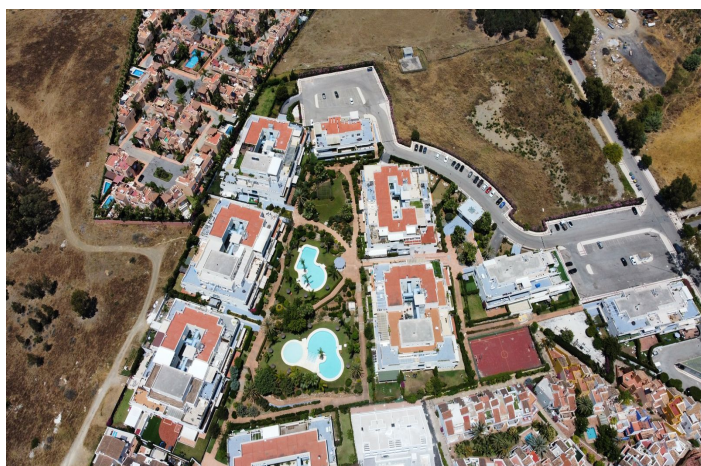




## Apartamento planta media en venta en Nueva Andalucía, Marbella

379.000 €

Referencia: R5295856   Dormitorios: 1   Baños: 1   Terreno: 1m<sup>2</sup>   Construido: 92m<sup>2</sup>   Terraza: 75m<sup>2</sup>





---

## Costa del Sol, Nueva Andalucía

MARBELLA / NUEVA ANDALUCÍA Disfrute de una enorme terraza orientada al sur con vistas al mar. Bienvenido a este espacioso apartamento esquinero de 1 dormitorio y 1 baño, con potencial para convertirse fácilmente en una vivienda de 2 dormitorios y 2 baños. Un vecino ya ha realizado una impresionante reforma de una unidad idéntica (fotos disponibles bajo petición). Ubicado idealmente a solo 5 minutos en coche de Puerto Banús y a poca distancia a pie de tiendas, el famoso Gimnasio Marbella Real y su popular club de pádel. El apartamento ofrece una distribución amplia y luminosa, con recibidor, una amplia cocina, un amplio salón y un dormitorio doble con baño en suite. La luz natural fluye por toda la propiedad, realzando la sensación de amplitud. Lo más destacado es la impresionante terraza en forma de L, perfecta para recibir invitados, organizar reuniones o simplemente tomar el sol con total privacidad mientras disfruta de las vistas al mar y a la piscina. El precio incluye un trastero y una plaza de aparcamiento subterráneo. El complejo residencial cuenta con excelentes instalaciones, que incluyen jardines, parque infantil, cancha de baloncesto y fútbol, dos grandes piscinas, una piscina infantil y pistas de pádel. Una fantástica oportunidad en una de las zonas más cotizadas de Marbella. Contáctenos hoy mismo para más información o para concertar una visita.





## Características:

### Características

Terraza cubierta  
Ascensor  
Terraza privada  
Televisión satelital  
Trastero  
Baño en-suite  
Suelos de mármol  
Doble acristalamiento  
Armarios empotrados  
Lavadero  
Wifi  
Paddle

### Vistas

Mar  
Jardín  
Piscina

### Piscina

Comunal

### Jardín

Comunal

### Utilidades

Electricidad  
Agua potable  
Teléfono

### Orientación

Sur  
Oeste  
Suroeste

### Configuración

Cerca de puerto  
Urbanización  
Cerca del mar  
Cerca de ciudad  
Cerca de Marina

### Muebles

No amueblado

### Seguridad

Complejo cerrado  
Teléfono de entrada

### Categorías

Reventa

### Control climatico

Aire acondicionado  
Aire acondicionado frío  
A/C caliente

### Condición

Excelente

### Cocina

Totalmente equipada

### Estacionamiento

Subterráneo